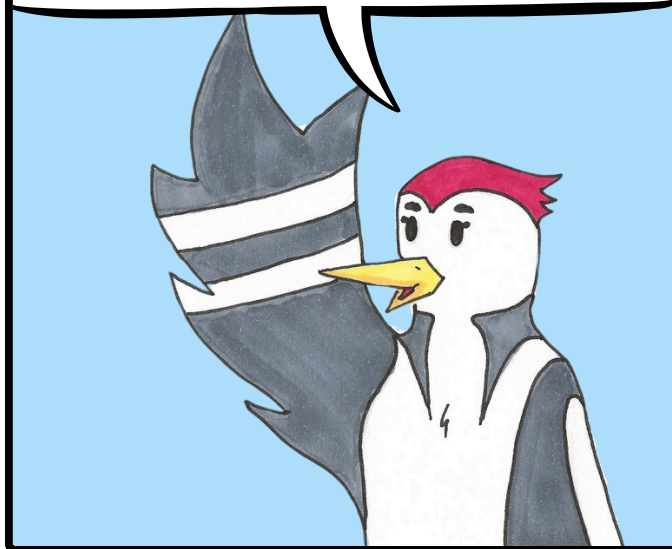


# La migration du Pic noir

Martin, le Pic noir, arrive dans la forêt de Hou-hou pour s'y installer en ce début d'année. Il vient y construire son nouveau logement.



Bienvenue au cœur des Gorges de la Dordogne. Je m'appelle Aubépine. Je suis une Pic mar.



D'où viens-tu comme ça ?

Je viens tout droit des Vosges !



À l'origine très montagnard, le Pic noir s'est étendu vers l'ouest de la France depuis les années 1950. On le retrouve aujourd'hui sur une grande partie du territoire français.

Le Pic mar creuse une nouvelle loge chaque année.

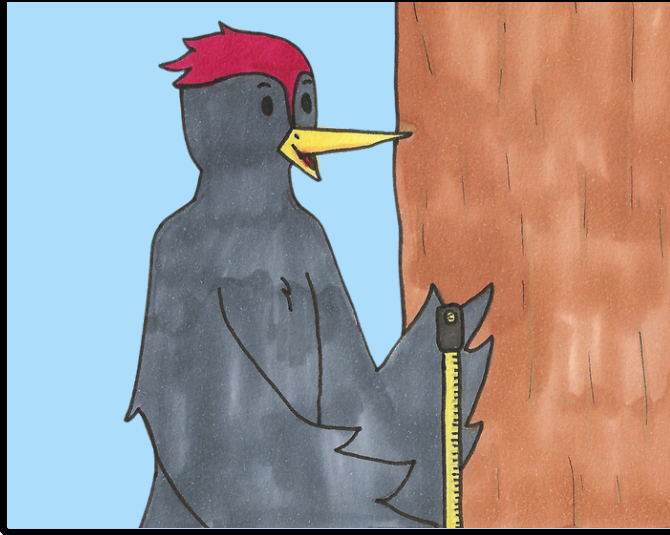
Je cherche à m'installer ici, car cette forêt regorge de vieux hêtres.

Tu vas trouver ton bonheur ! J'ai construit un joli nid douillet dans un vieux chêne cette année.



# Une histoire de nid

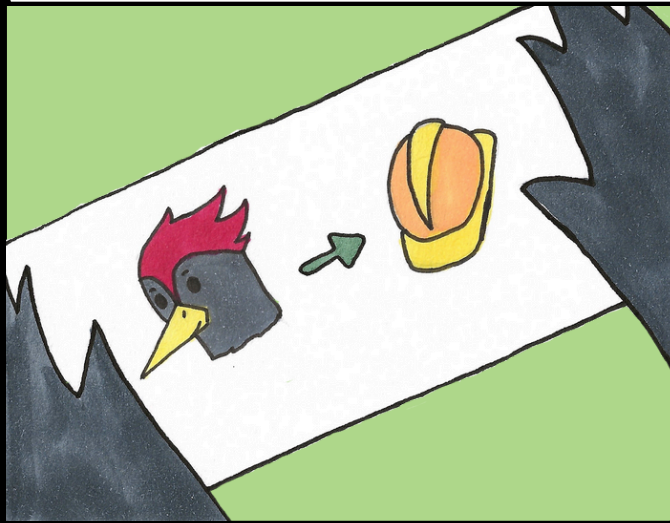
Le Pic noir préfère les arbres avec une écorce lisse, comme les hêtres ou les sapins, pour y creuser un trou profond qui lui servira de nid.



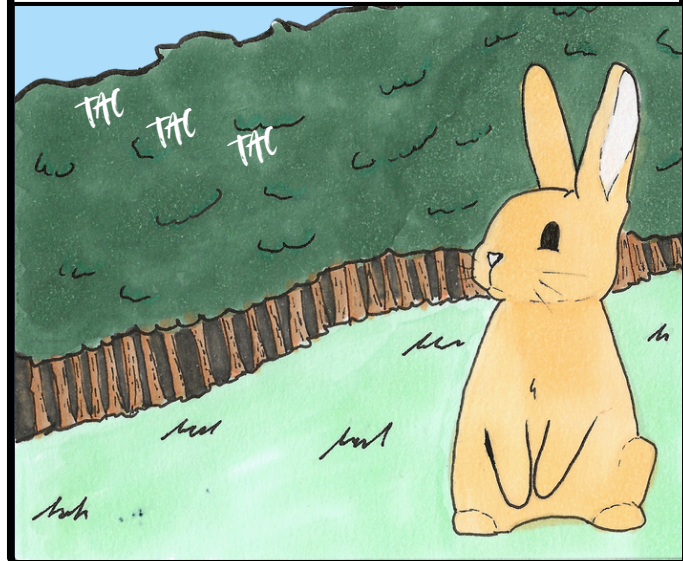
Grâce à leur bec puissant, les pics tambourinent l'écorce pour creuser petit à petit leur loge.



Son crâne est si résistant qu'il a inspiré les ingénieurs pour créer des casques absorbant les chocs, comme ceux des cyclistes ou des ouvriers.

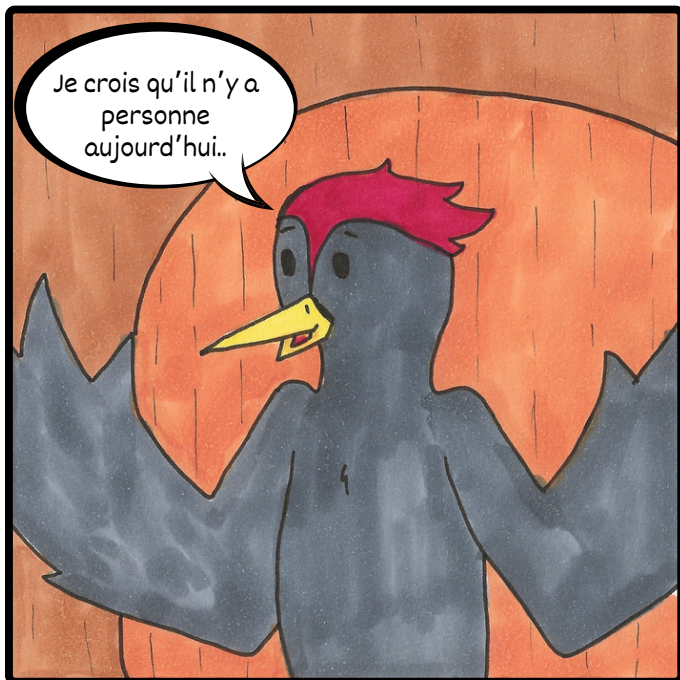
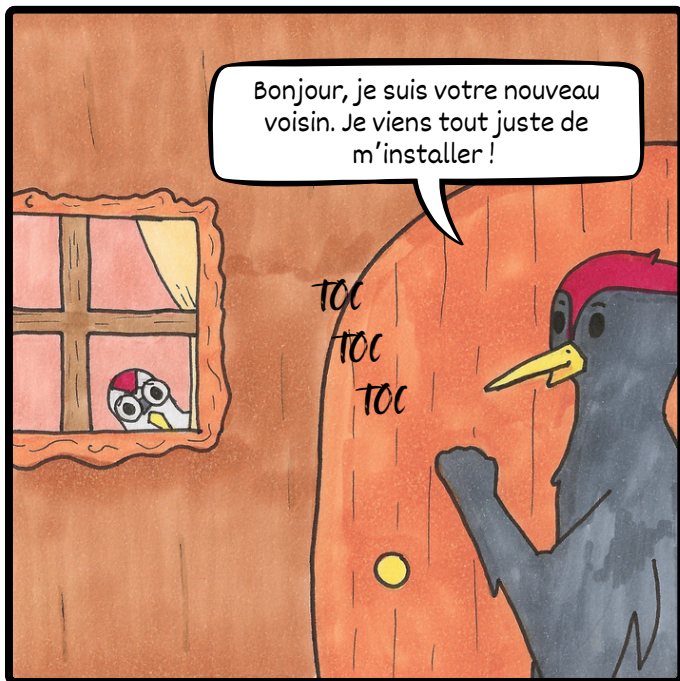


Il tambourine si fort qu'on peut l'entendre à plus d'un kilomètre !





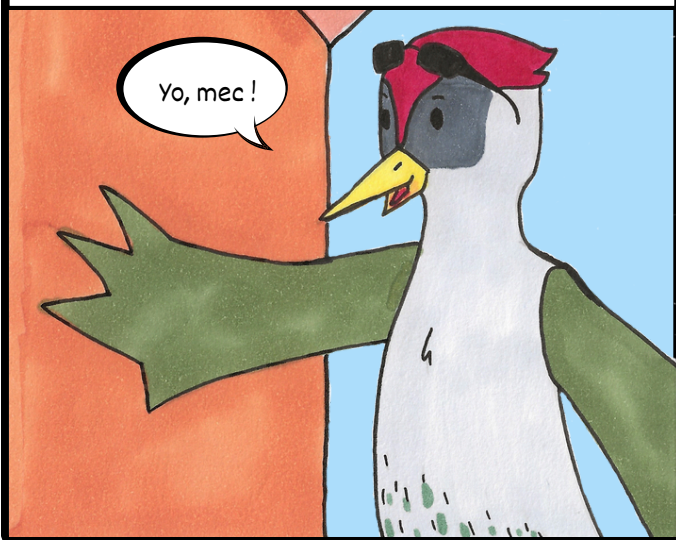
# Un Pic un peu peureux





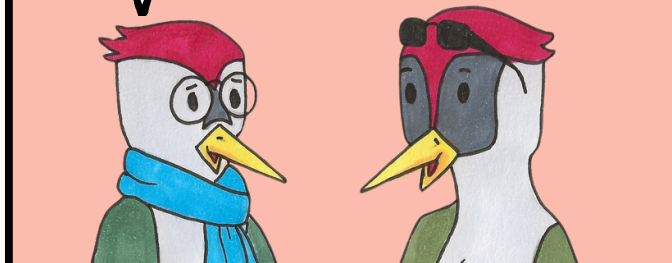
# Une ressemblance...

Le Pic vert et le Pic cendré se ressemblent beaucoup : même régime alimentaire, même habitat et des couleurs similaires.



Oh non non non Carl, moi je préfère rester tranquillement dans ma loge.

Vas-y, cousin, j'ai prévu une grosse soirée avec un buffet à volonté de fourmis !



Contrairement au Pic cendré, le Pic vert est plus bruyant et plus costaud. Il aime vivre dans les haies ou les jardins, et son cri ressemble à un grand rire.

Azy, une prochaine fois alors. Ciao l'ami !

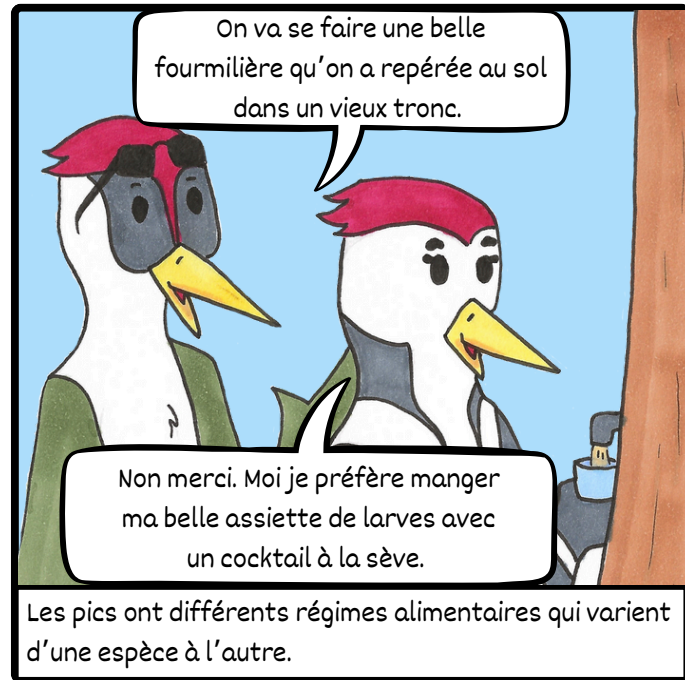
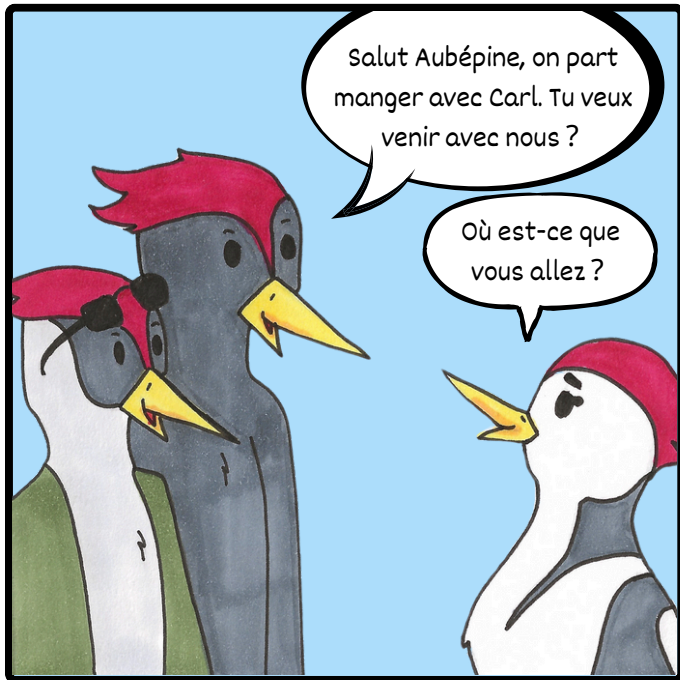


Et pendant ce temps..



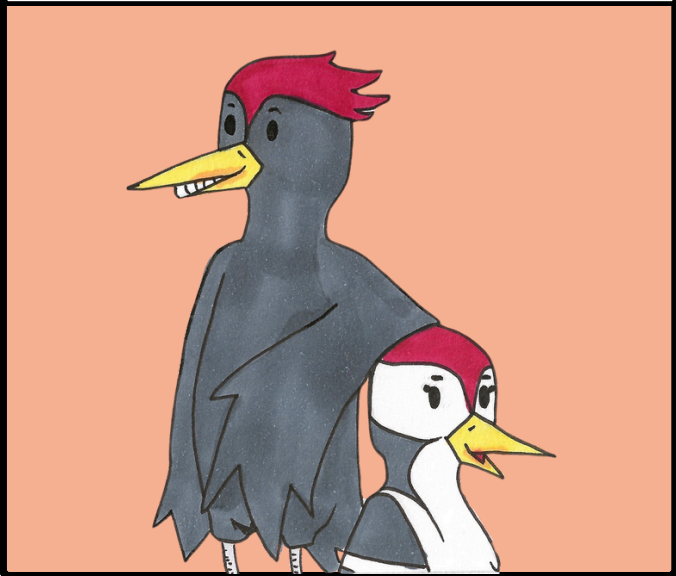


# A table !

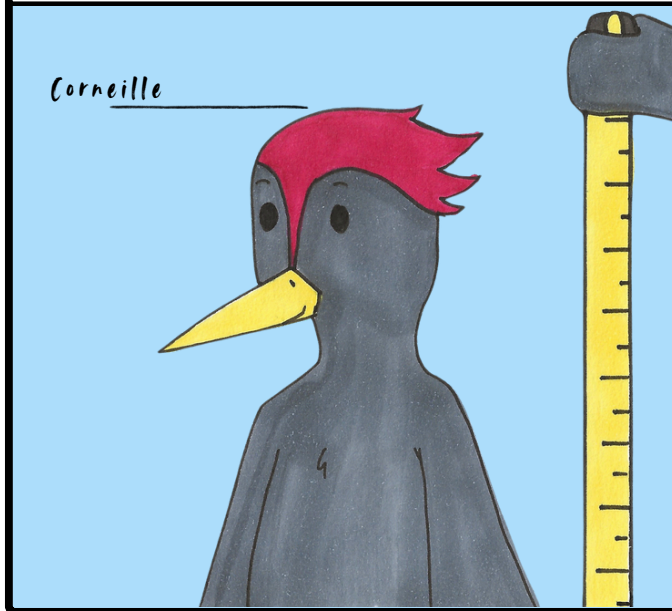


# Des différences, et des stars !

Le Pic noir est le plus grand des pics en France, tandis que l'épeichette en est le plus petit.

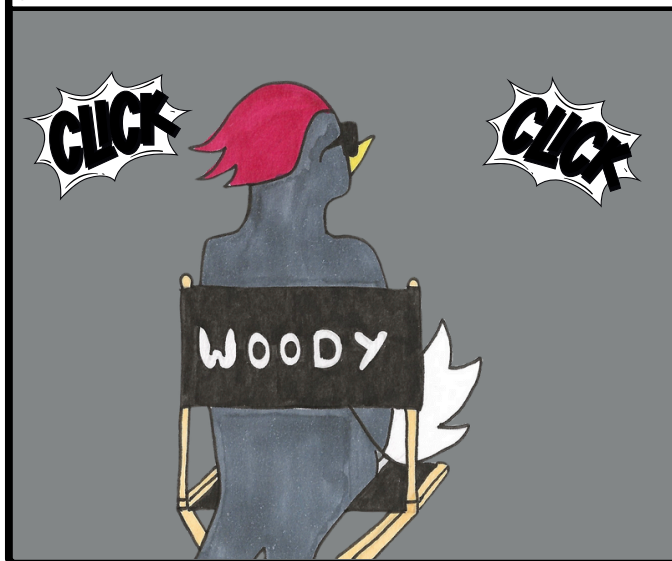


Le Pic noir est aussi grand qu'une corneille alors que..



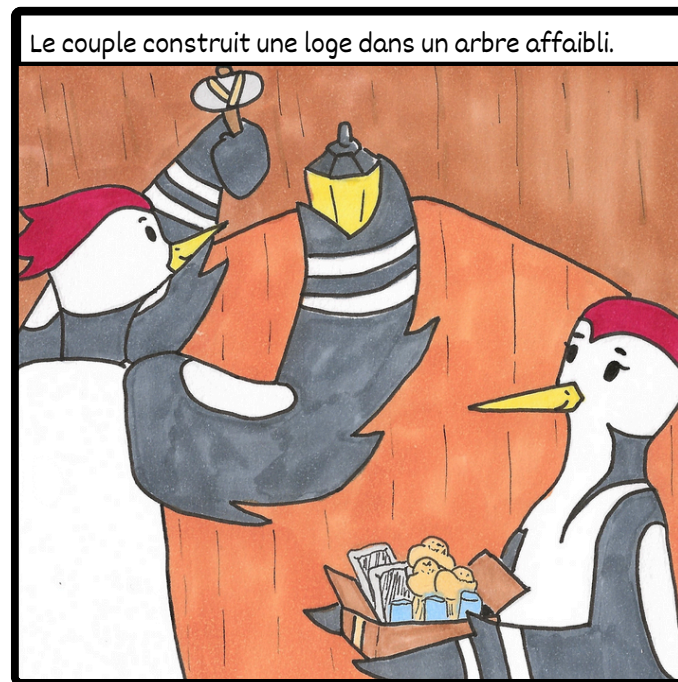
..le Pic épeichette est à peine plus gros qu'un moineau. Avec le Pic mar et le Pic épeiche, ils forment les "pics bigarrés" grâce à leur plumage noir et blanc.

Hors de France, certains pics sont remarquables. Le Pic à tête rouge porte une crête entièrement rouge jusqu'au cou. Il est même devenu une star du cinéma.





# La saison des amours



# Vente aux enchères

