



© H. Broguy/ LPO

SUIVI DES PICS SUR LE SITE NATURA 2000 DES GORGES DE LA DORDOGNE

2024-2026



**Agir pour
la biodiversité**



**RÉGION
Nouvelle-
Aquitaine**

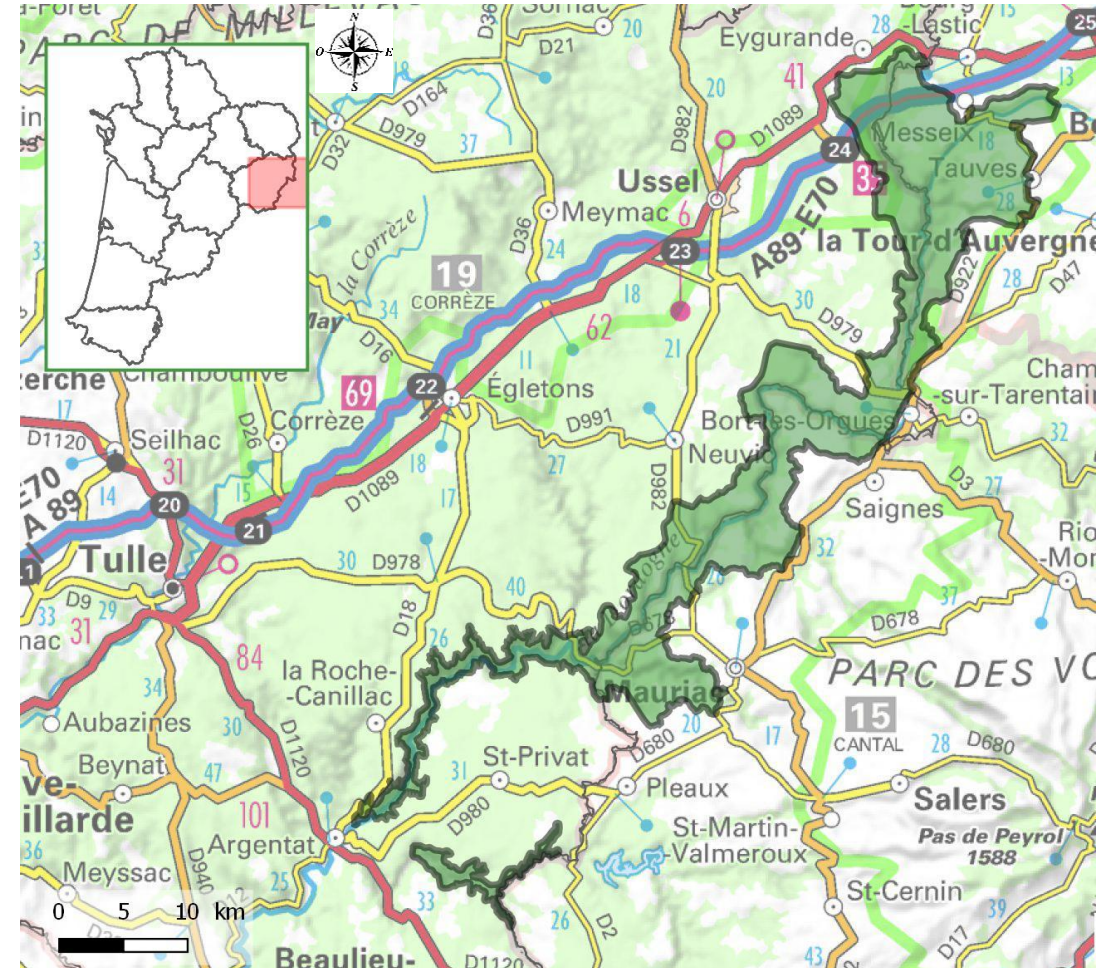
15/11/2025

Rencontres Faune-Limousin

CONTEXTE

- Appel à projets suivis scientifiques sur site Natura 2000 par la Région et DREAL Nouvelle-Aquitaine
- Projet 2024-2026 : **améliorer les connaissances des pics d'intérêt communautaire sur le site Natura 2000 des Gorges de la Dordogne**

28 000 ha de forêts (55 % du site)



Site Natura 2000 des Gorges de la Dordogne

LES PICS EN LIMOUSIN

- 7 espèces de Picidae observables en Limousin :



Pic noir
40-46 cm



Pic vert



Pic cendré



Pic épeiche



Pic mar



Pic épeichette
14-16 cm



- Le **Torcol fourmilier** appartient également à la famille des Picidae !

LES PICS EN LIMOUSIN

- Les pics étudiés pour le suivi :



Pic noir



Pic cendré



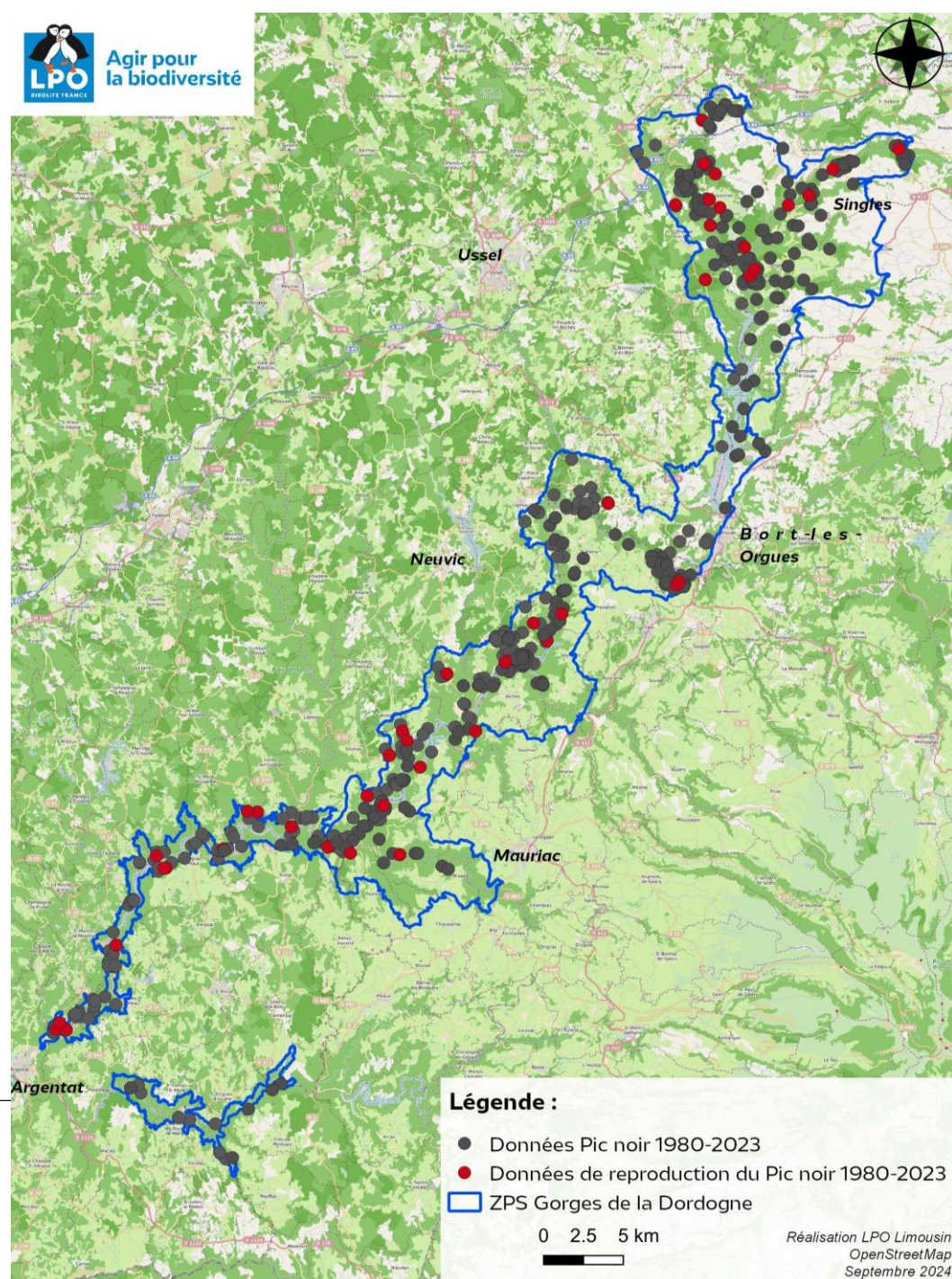
Pic mar

3 espèces d'intérêt communautaire – Directive Oiseaux



© H. Broguy / LPO

Pic noir





© LPO IDF

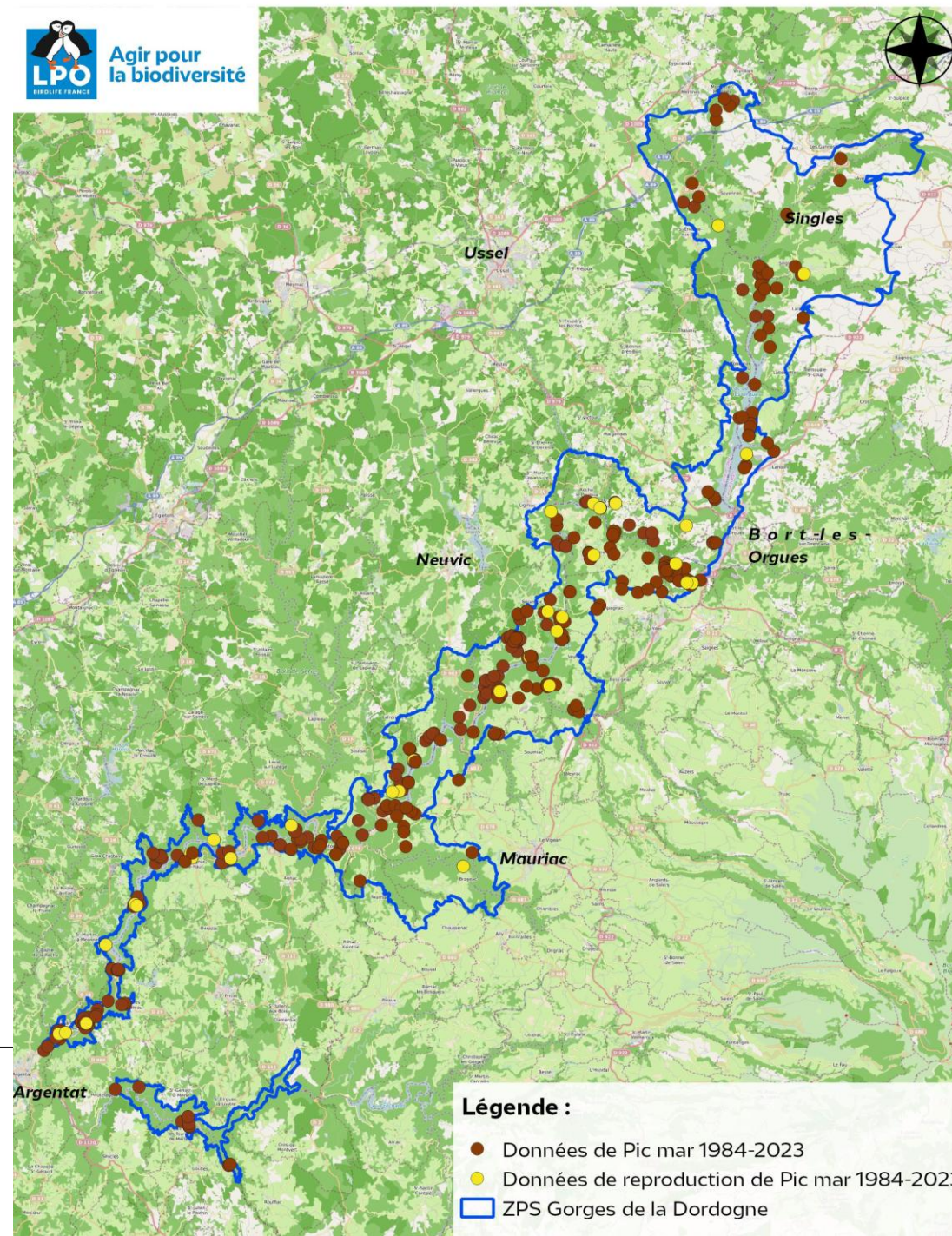
Pic cendré



8 données sur 6 communes entre 1970 et 2014



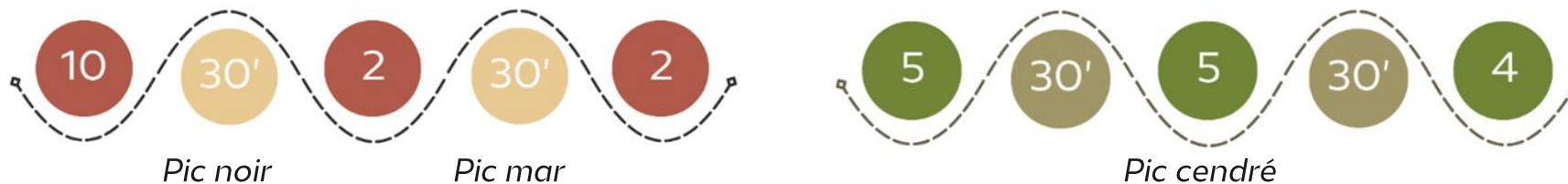
Pic mar



PROTOCOLE

- Points d'écoute de 15 minutes en matinée entre février et début avril
- Utilisation de repasse (si pas de contact)
- Points répartis sur l'ensemble du site pour Pic mar et Pic noir
- Points répartis autour des anciennes données pour le Pic cendré

Alternance de phases d'écoute (minutes) et de repasse (secondes) lors de la réalisation d'un point d'écoute



Saisies des données sur Faune-France via *Naturalist*

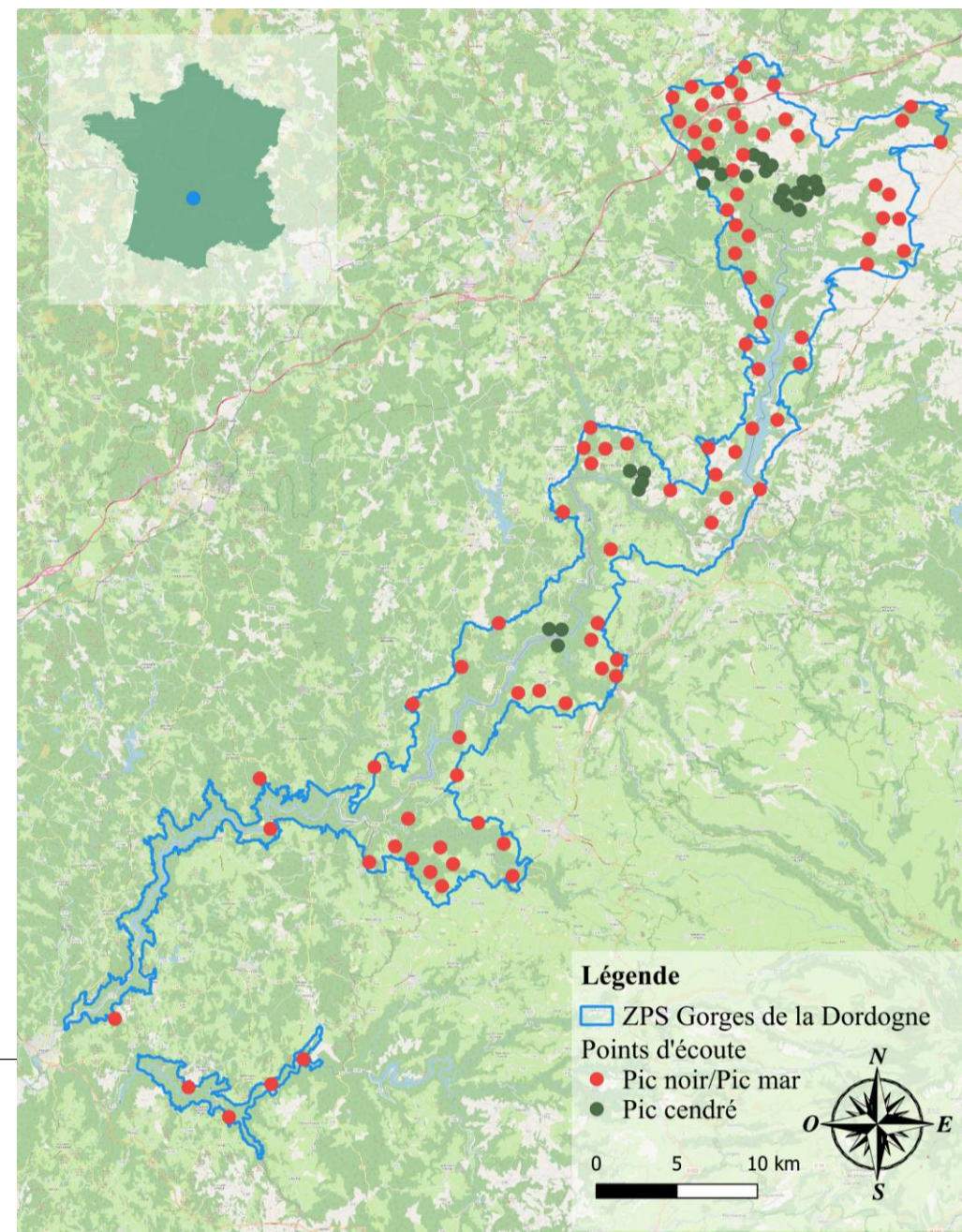
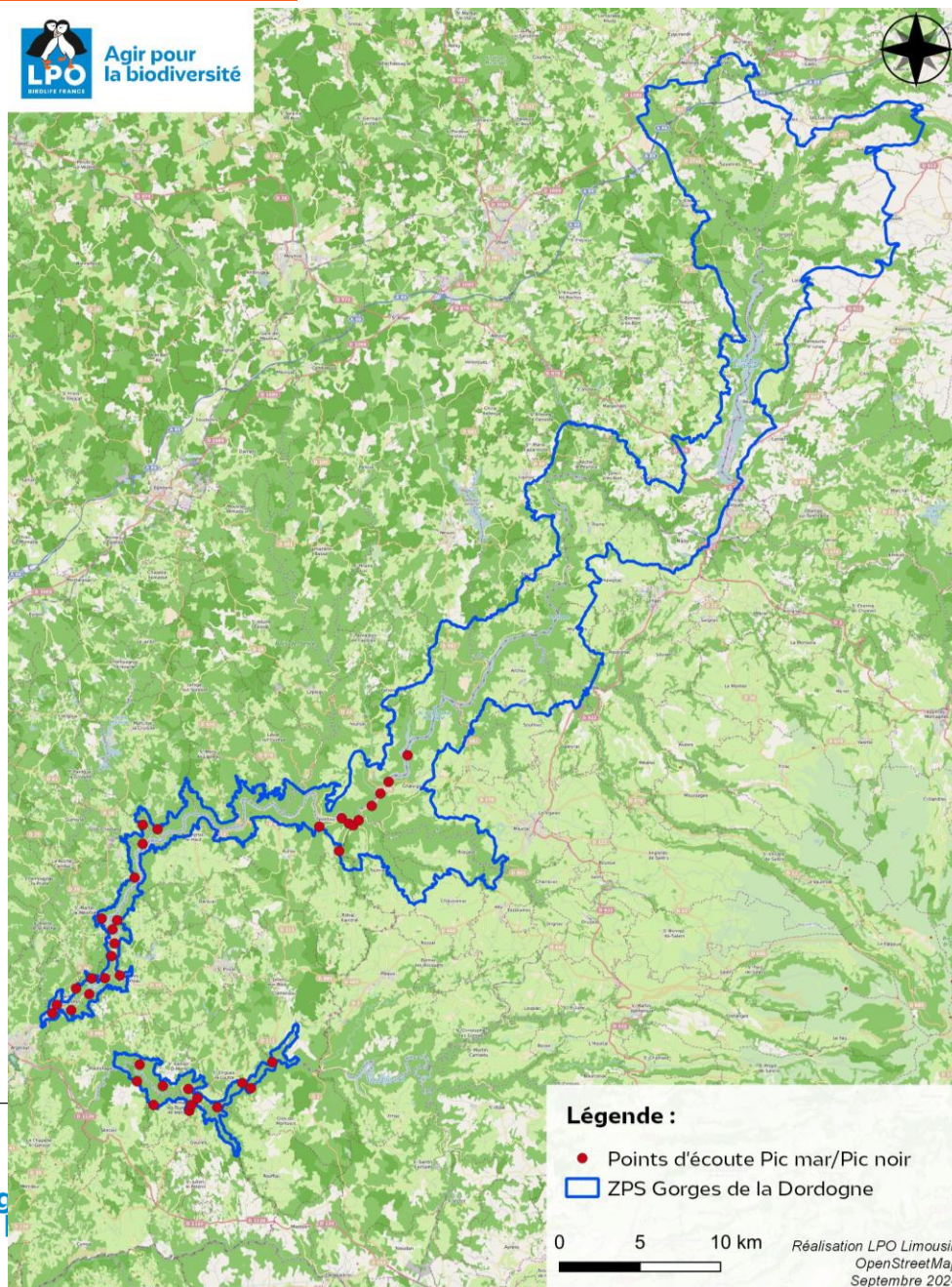


Agir pour
la biodiversité

© A. Possich/ LPO



39 points
Pic mar/Pic
noir

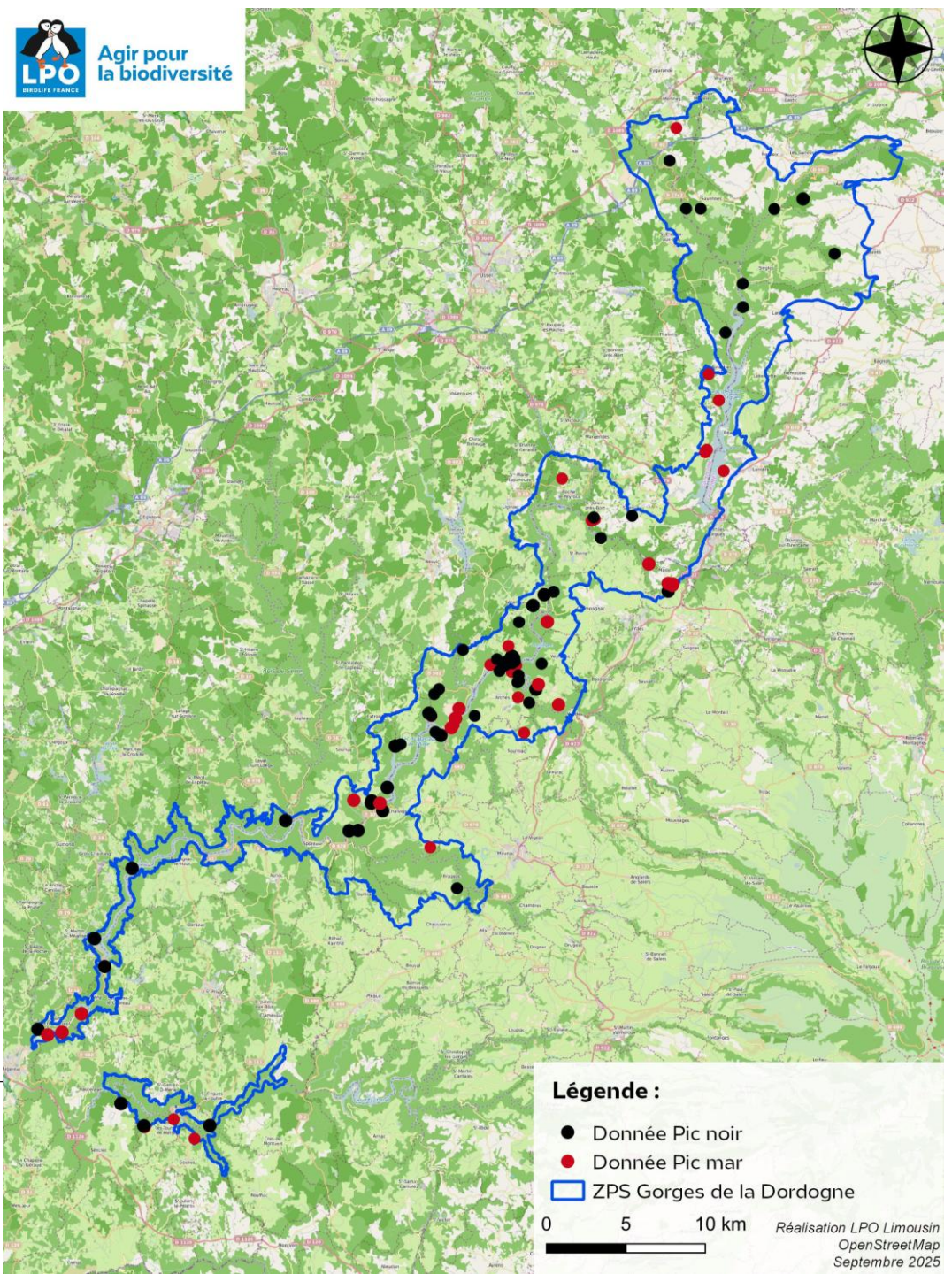


90 points
Pic mar/Pic
noir

25 points Pic
cendré

| | 2024 | | 2025 | |
|------------------------------|---------|----------|---------|----------|
| | Pic mar | Pic noir | Pic mar | Pic noir |
| Nombre de point d'écoute | 39 | | 90 | |
| Nombre de point avec contact | 5 | 11 | 11 | 13 |
| Nombre d'individu contacté | 5 | 11 | 13 | 14 |
| Nombre donnée hors protocole | 9 | 25 | 8 | 22 |
| Nombre individu total | 14 | 36 | 21 | 36 |

Aucun Pic cendré contacté

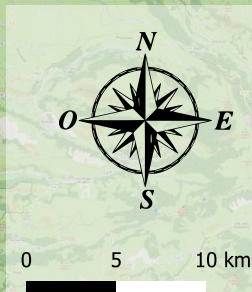


ANALYSES DES HABITATS FORESTIERS

Légende

- ZPS Gorges de la Dordogne
- Châtaignier
- Chênes
- Conifères
- Douglas
- Feuillus
- Hêtre
- Mélèze
- Mixte
- Non renseigné
- Peuplier
- Pin laricio, pin noir
- Pin sylvestre
- Pins mélangés
- Sapin, épicéa

Composition des forêts de la ZPS



Légende

- ZPS Gorges de la Dordogne

Catégories de surface des boisements

- Petite (< 250 ha)
- Moyenne (250 – 800 ha)
- Grande (800 – 1 500 ha)
- Très grande (> 1 500 ha)

Superficies des forêts de feuillus



Sources : IGN Forêts



© A. Possich/ LPO

ANALYSES DES DONNÉES ET LIMITES DE L'ÉTUDE



Préférence pour les forêts de feuillus mélangées.

Pic noir : influence de la superficie de la forêt \leq 250 ha et évite les plateaux.



Seulement de passage ?
Reproduction possible ?

Adaptation du protocole pour de la recherche active

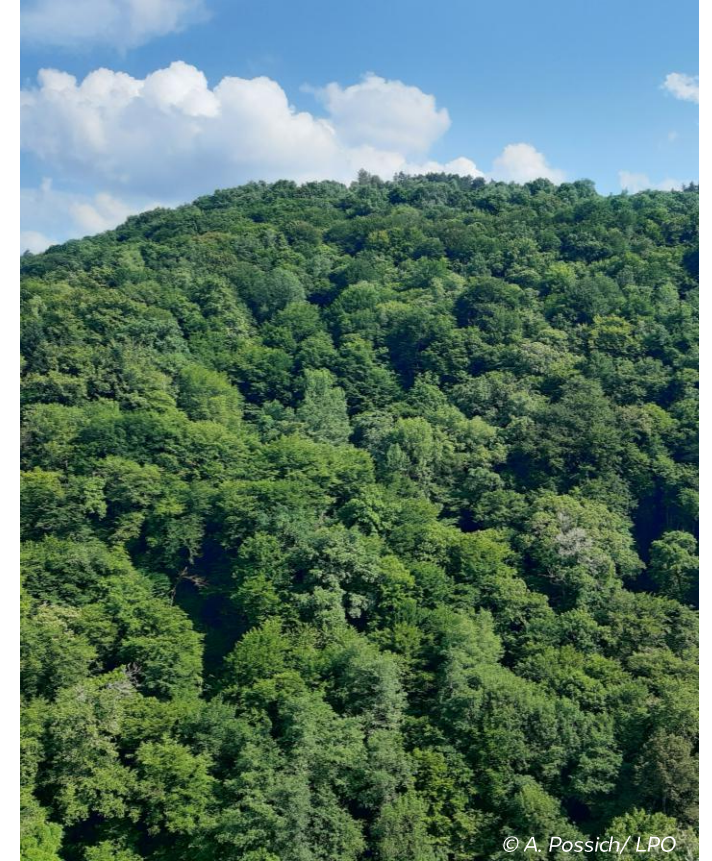
Limites localisation des territoires de reproduction => **pas de prospections des loges**
Questions sur la disponibilité en **ressource alimentaire**
Questions sur la **gestion forestière**



PERSPECTIVES 2026

- Nouveaux points d'écoute pour Pic mar et Pic noir
- Nouveau protocole de suivi pour le Pic cendré : réaliser une prospection active au lieu de point d'écoute fixe
- Axe de travail : gestion forestière, conservation des pics
- *Film de Bastien Prévost sur le Pic noir (15 min), projet de partenariat pour des projections à Neuvic et Meymac – 2025/2026*

anotreimage.fr





Merci pour votre attention !

Travail réalisé en 2025 par Eloa GUILLAUD, stagiaire de master 2 « Génie écologique » de l'Université de Poitiers.

CONTACT :

Amélie POSSICH

Chargée de mission biodiversité

amelie.possich@lpo.fr

LPO LIMOUSIN

ZA du Moulin Cheyroux , 87 700 Aixe-sur-Vienne

05.55.32.20.23

limousin@lpo.fr

www.lpo.fr