



AGIR pour la
BIODIVERSITÉ



COPIIL NATURA 2000

ZPS DES GORGES DE LA
DORDOGNE ET
ZSC DES GORGES DE LA
DORDOGNE, DE L'AUZE ET DE LA
SUMÈNE



11 février 2022 – Bort-les-Orgues



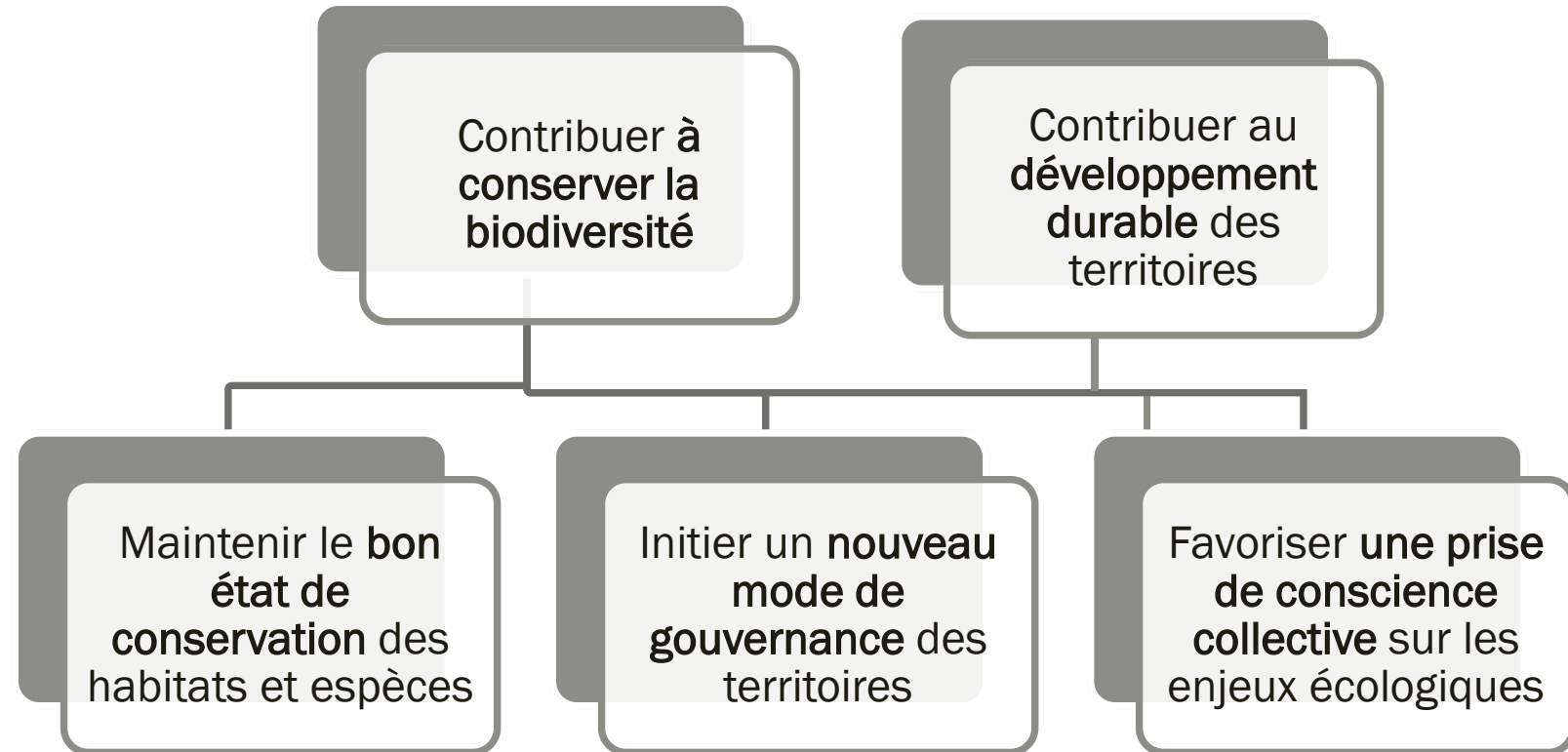
Ordre du jour

Milan royal

- Présentation du dispositif Natura 2000 et rappel des enjeux des sites
- Mise en œuvre des actions de 2019 à 2021 sur la ZPS + perspectives pour 2022
- Mise en œuvre des actions de 2019 à 2021 sur la ZSC + perspectives pour 2022
- Échanges
 - *Pause repas* -
- Sortie de terrain à proximité de Bort-les-Orgues pour partir à la découverte du patrimoine naturel d'exception du territoire



Quels sont les objectifs de Natura 2000 ?



- Développer les connaissances
- Gérer les sites et les usages
- Organiser les rôles/responsabilités des élus, contractants, etc.
- Favoriser les partenariats et la concertation
- S'articuler avec les autres politiques et dispositifs de gestion
- Valoriser le territoire
- Sensibiliser et éduquer

Natura 2000 un réseau Européen



RÉSEAU NATURA 2000 EN EUROPE

6%

de la surface
marine des eaux européennes

18,15%

de la surface
terrestre du territoire
de l'Union européenne

Directive Habitats
faune flore

231 types d'habitats
naturels ⁽ⁱ⁾

1 563 espèces
animales ⁽ⁱⁱ⁾

966 espèces
végétales ⁽ⁱⁱ⁾

5 572 zones
de protection spéciale
pour les oiseaux (ZPS)

23 726 zones
spéciales de conservation
pour les habitats et les espèces (ZSC)



(i) dont 536 identifiées à l'annexe II de la directive
(ii) dont 658 identifiées à l'annexe II de la directive

Qu'est ce que Natura 2000 ?



RÉSEAU NATURA 2000 EN FRANCE

1 776 sites

dont 212 sites marins



1374 zones spéciales de conservation

402 zones de protection spéciale pour les oiseaux

132 espèces d'oiseaux



(I) identifiées à l'annexe I de la directive Oiseaux

(II) identifiées à l'annexe II de la directive Habitat faune flore.

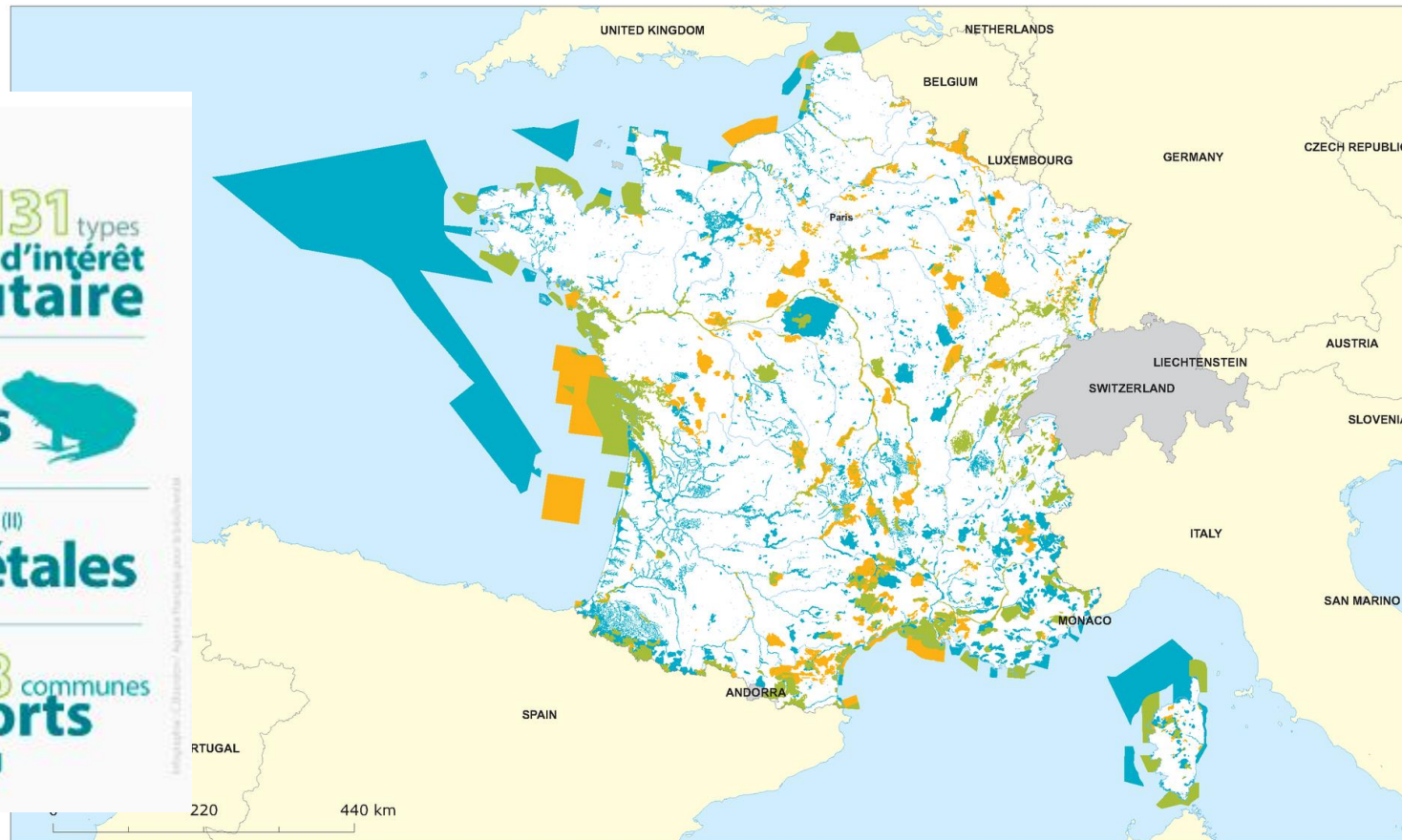
131 types d'habitats naturels d'intérêt communautaire

94 espèces animales



63 espèces végétales

13 128 communes supports du réseau



Natura 2000 – Birds and Habitats Directives France

Site type

■ Birds Directive sites (SPA)

■ Habitats Directive sites (pSCI, SCI, SAC)

■ Sites – or parts of sites – proposed or designated under both Directives



European Environment Agency



Source :
 - NATURA 2000 - DG ENVI, compiled from databases from the Member States.
 - © EuroCableMap - geographische
 - Settlements - DG ESTAT
 Validity of NATURA 2000 data for France: National dataset situation End 2017.
 Projection: Lambert Admettal Equal Area.

Qu'est ce que Natura 2000 ?



RÉSEAU NATURA 2000 EN FRANCE

34%

de la surface marine de la zone économique exclusive

12,9%

de la surface terrestre métropolitaine soit 7 millions d'hectares

Landes et milieux ouverts



26%

Zones agricoles



15%

Territoires artificialisés



2%

Forêts



35%

Zones humides



22%



Gorges de la Dordogne



Qu'est ce que Natura 2000 ?

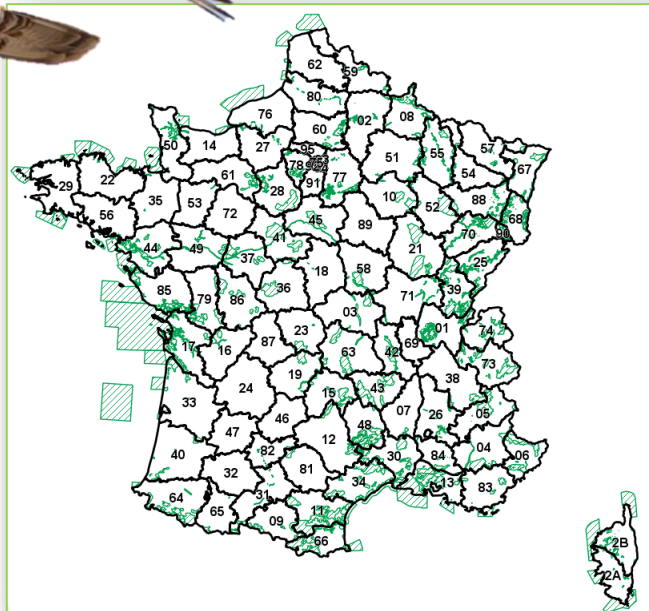


2 types de sites

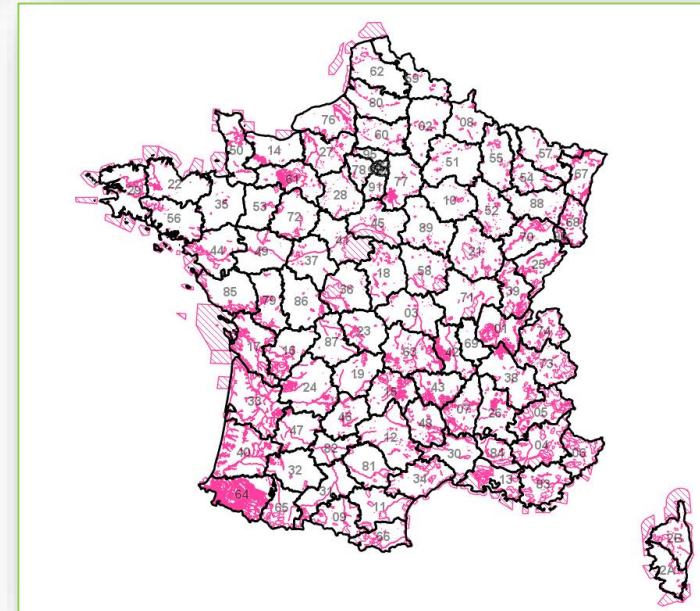
Zone de protection spéciale (ZPS) site « oiseaux »



Zone spéciale de conservation (ZSC) site « habitats »



Annexe I Directive oiseaux - 1979



Annexe I et II Directive Habitats-faune-Flore - 1992

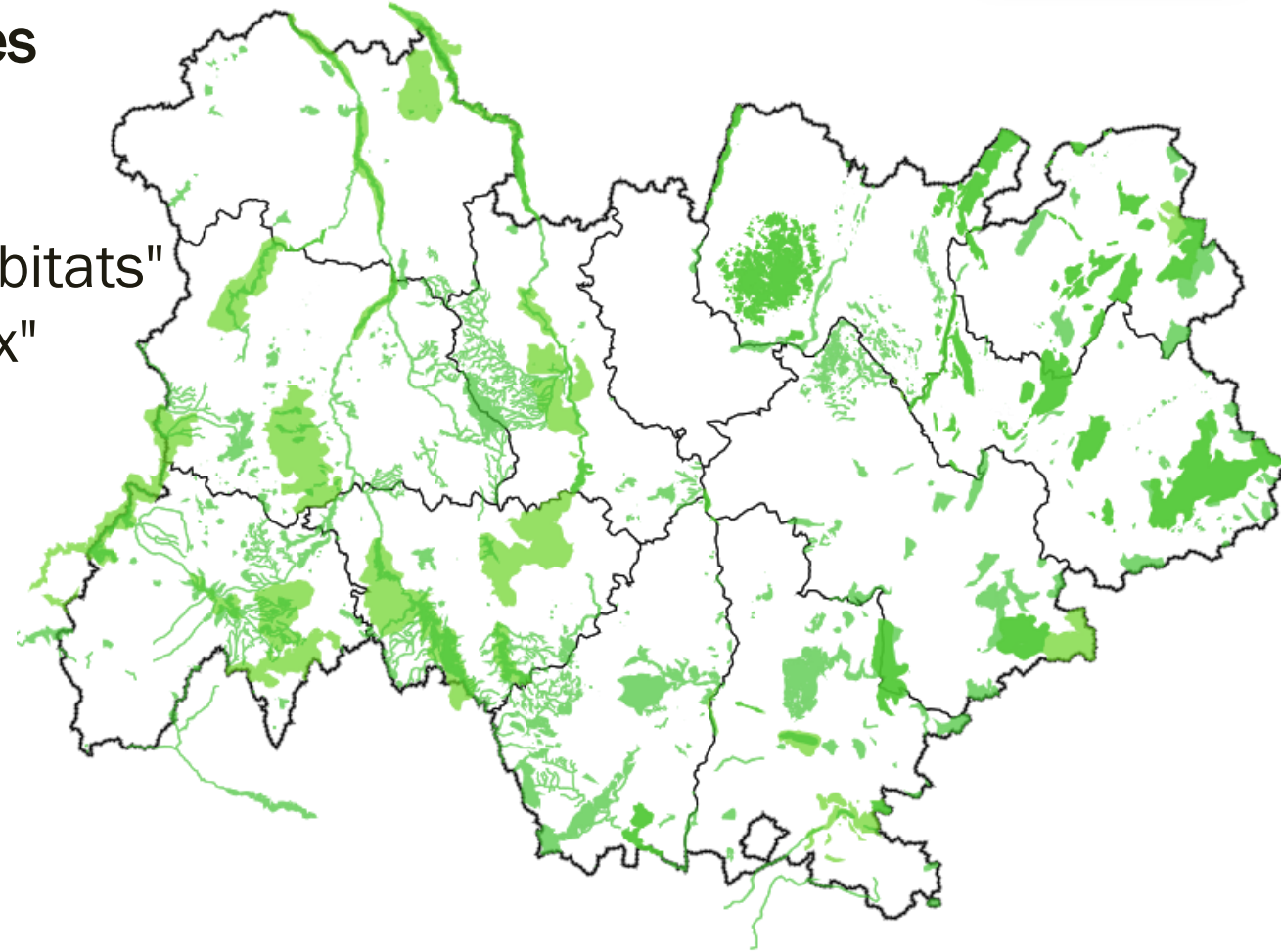
Natura 2000 en Auvergne Rhône-Alpes



Pic noir

La région AuRA
comprend **260 sites**

Dont **213 sites "habitats"**
et **47 sites "oiseaux"**



L'ensemble couvre une superficie de
938 450 ha soit **13,3 %** de la région.

Natura 2000 en Nouvelle-Aquitaine

En Nouvelle-Aquitaine, les zones Natura 2000 couvre **12,7 %** du territoire régional soit **10 786 km²**

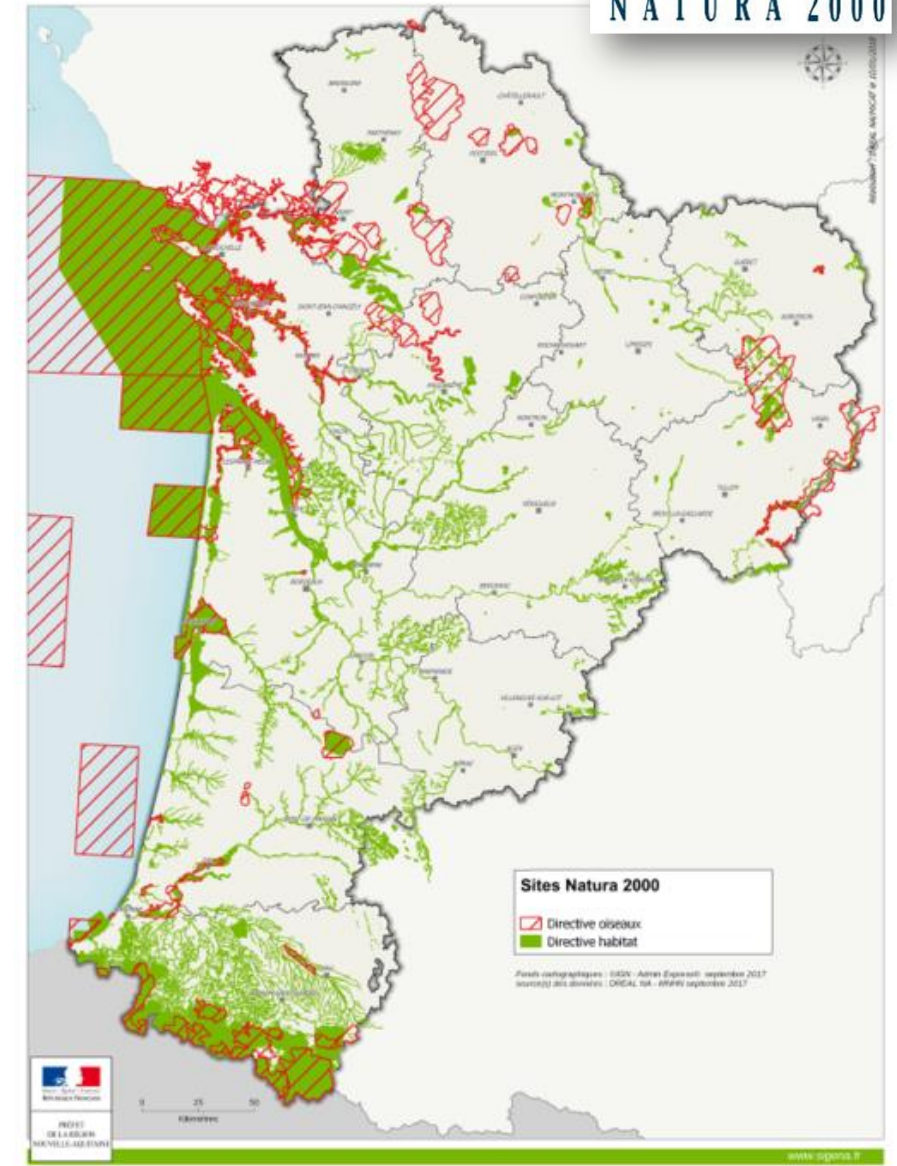
Avec 57 sites « oiseaux » et 217 sites « habitats », dont 12 sites exclusivement marins

213 sites sont en « animation », c'est-à-dire que leur DOCOB est mis en œuvre via le travail d'un animateur

La région compte plus de **150 animateurs** Natura 2000 !

ATLAS CARTOGRAPHIQUE
DREAL Nouvelle-Aquitaine

Paysage - Nature





Un périmètre, 5 sites Natura 2000

ZPS FR 7412001 Gorges de la Dordogne
désignée pour la préservation des oiseaux



ZSC FR 8301057 Gorges de la Dordogne de l'Auze et de la Sumène désignée pour la préservation de diverses espèces animales et divers habitats d'intérêt communautaire

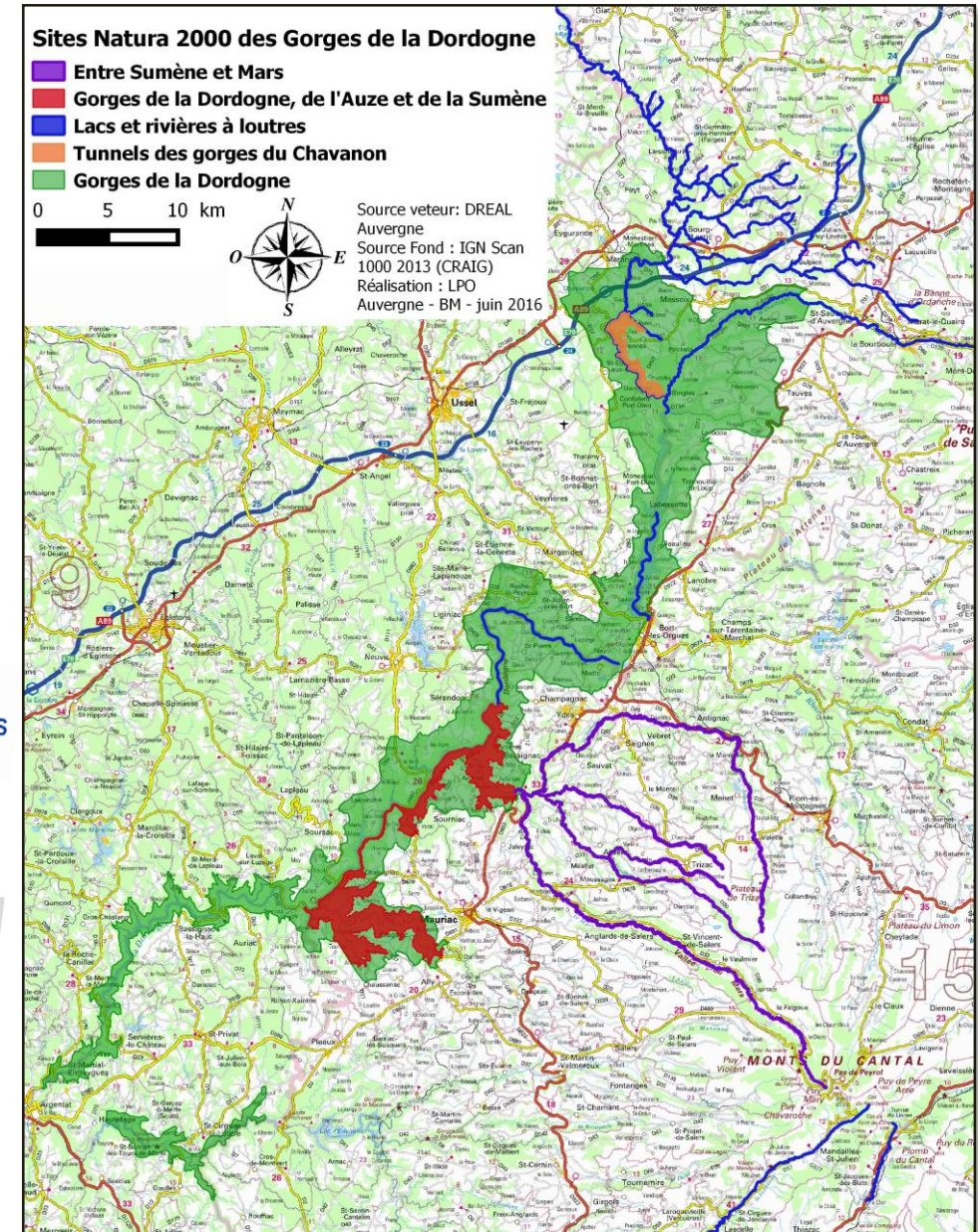
ZSC FR 8302011 Tunnel SNCF du Chavanon désignée pour la préservation des chiroptères



ZSC FR8302035 Entre Sumène et Mars désignée pour la préservation de la Loutre, de l'écrevisse à pattes blanches et d'habitats d'intérêt communautaire

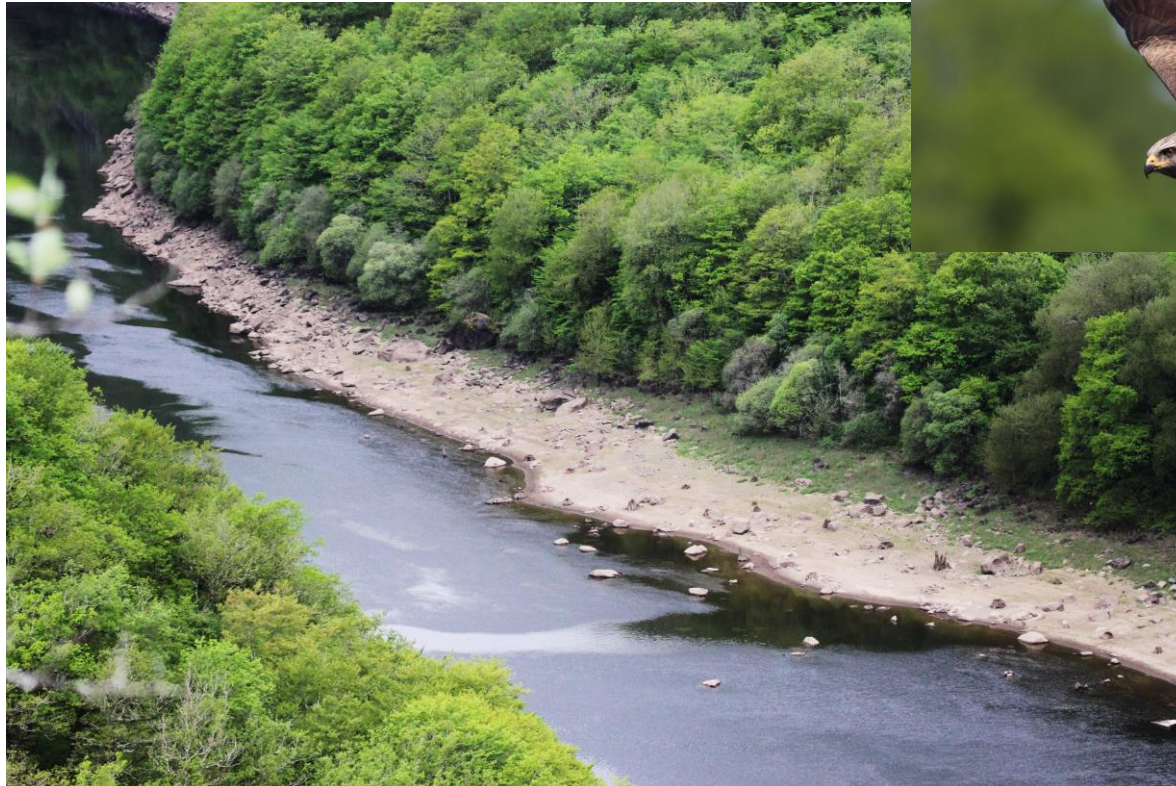


ZSC FR8301095 Lacs et rivières à loutres



ZPS des Gorges de la Dordogne

- 46 037 ha
- 63 communes sur 3 départements et 2 régions
- Les forêts de pente de feuillus des gorges représentent une grande richesse biologique
- 16 oiseaux nicheurs annexe (DO I)



Site Natura 2000 des Gorges de la Dordogne



Fond vecteur : DREAL Limousin
Fond raster : IGN Scan 1000 (reproduction interdite)
Réalisation : LPO Auvergne - SB - juillet 2010



ZPS des Gorges de la Dordogne

Espèces nicheuses d'intérêt prioritaire

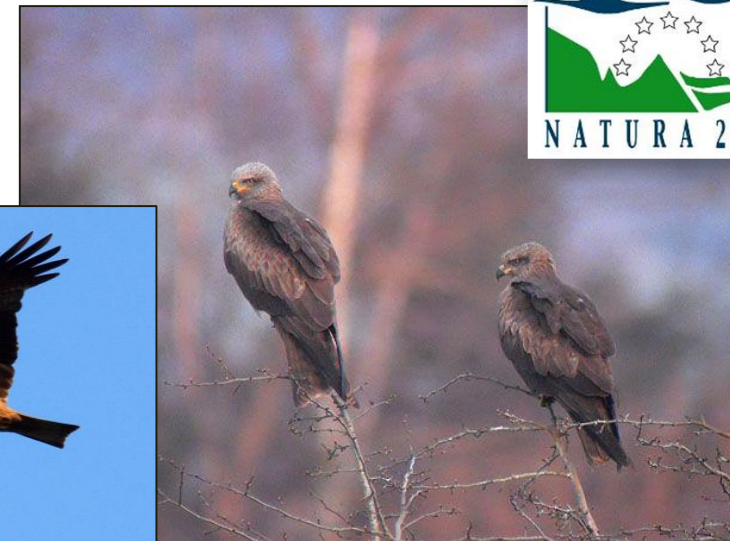


Circaète Jean-le-Blanc



ZPS des Gorges de la Dordogne

Espèces nicheuses d'intérêt prioritaire



ZPS des Gorges de la Dordogne

Espèces nicheuses d'intérêt prioritaire



ZPS des Gorges de la Dordogne

Espèces nicheuses d'intérêt prioritaire



Busard Saint-Martin

ZPS des Gorges de la Dordogne

Espèces nicheuses d'intérêt prioritaire



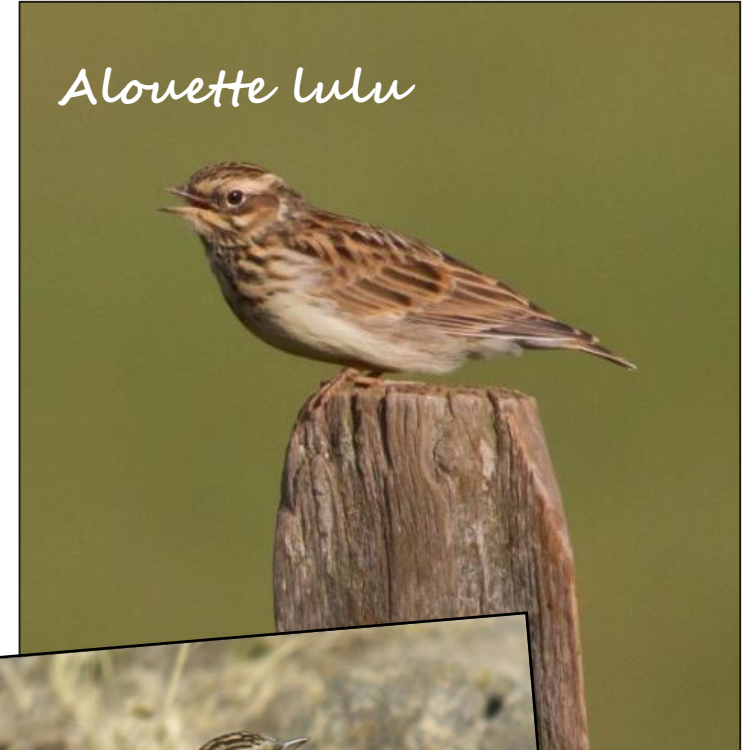
ZPS des Gorges de la Dordogne

Espèces nicheuses d'intérêt prioritaire

Pie-grièche écorcheur



Alouette lulu





ZPS des Gorges de la Dordogne

Espèces nicheuses d'intérêt prioritaire

Cigogne noire



Martin pêcheur



Engoulevent d'Europe



Les enjeux de la ZPS des Gorges de la Dordogne



Les objectifs de développement durable

- **I** - Intégrer les besoins écologiques de l'avifaune d'intérêt communautaire dans l'activité sylvicole
- **II** - Accompagner et valoriser une agriculture respectueuse de l'environnement
- **III** - Maintenir et restaurer des zones de landes par un retour de certaines activités humaines
- **IV** - Intégrer les besoins écologiques de l'avifaune d'intérêt communautaire dans l'aménagement du territoire

Les enjeux de la ZPS des Gorges de la Dordogne

Les objectifs de développement durable transversaux

- A - Porter à connaissance les informations du site Natura 2000 aux usagers
- B - Valoriser le patrimoine naturel souvent méconnu et porter à connaissance les pratiques respectueuses de ce patrimoine
- C - Améliorer les connaissances du site
- D - Suivre, évaluer le déroulement du Docob
- E - Veiller à une bonne conduite des actions du Docob

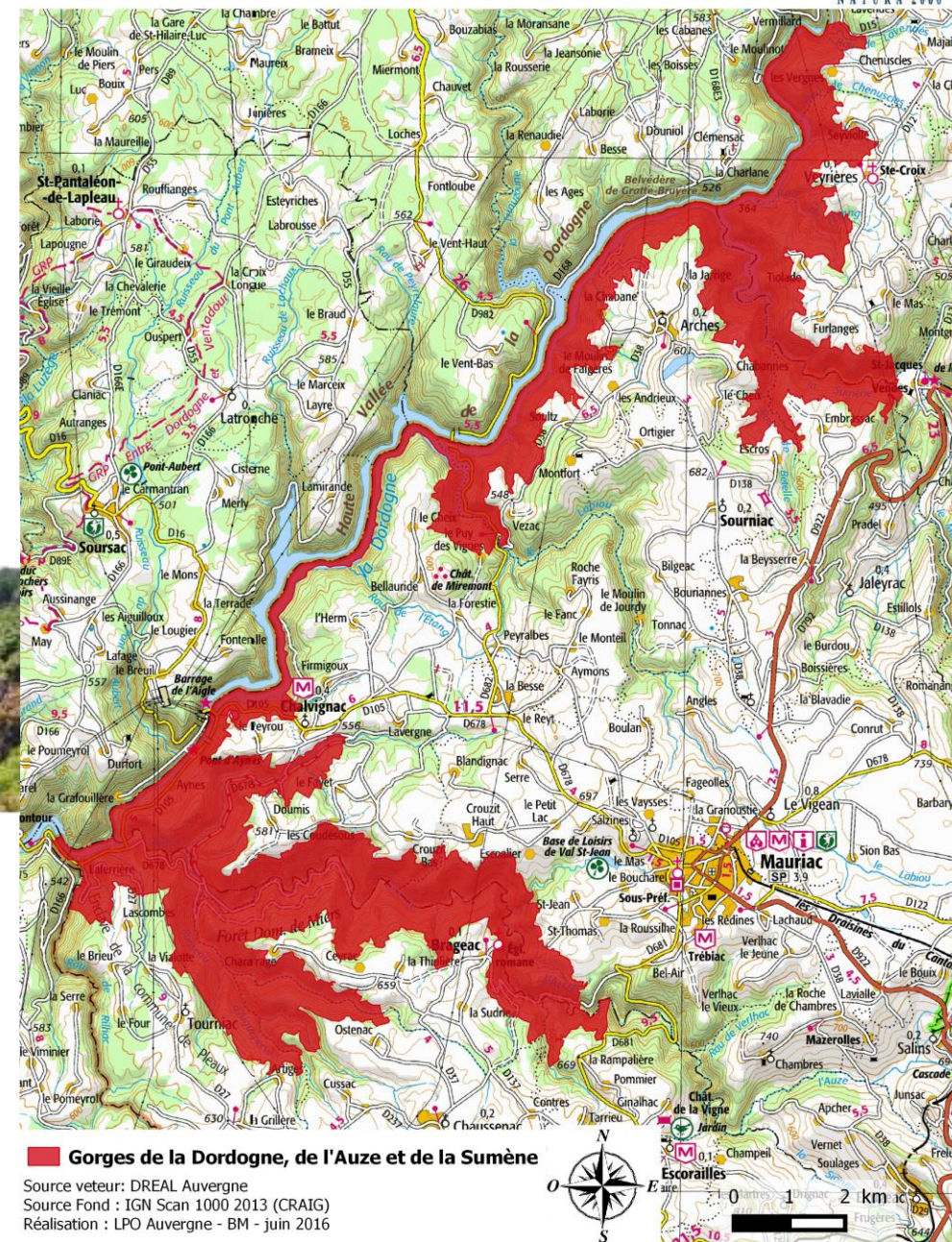


ZSC des Gorges de la Dordogne de l'Auze et de la Sumène

- 4 026 ha, complètement inclus dans la ZPS
- 12 communes (env. 10 000 habitants)
- DOCOB approuvé en novembre 2012



- Des conditions climatiques et pédologiques diversifiées
- Une épine dorsale primordiale : le réseau hydrographique
- 7 espèces animales d'intérêt communautaire (DH II)
- 10 habitats naturels d'intérêt communautaire dont 2 prioritaires (DH I)



Espèces ayant désigné la création de la ZSC



Lucane cerf-volant



La Loutre d'Europe



L'écrevisse à pattes blanches



Le Chabot commun





Espèces ayant désigné la création de la ZSC



La Barbastelle commune



Le Petit rhinolophe



Le Grand-murin



Espèce ayant désigné la création de la ZSC

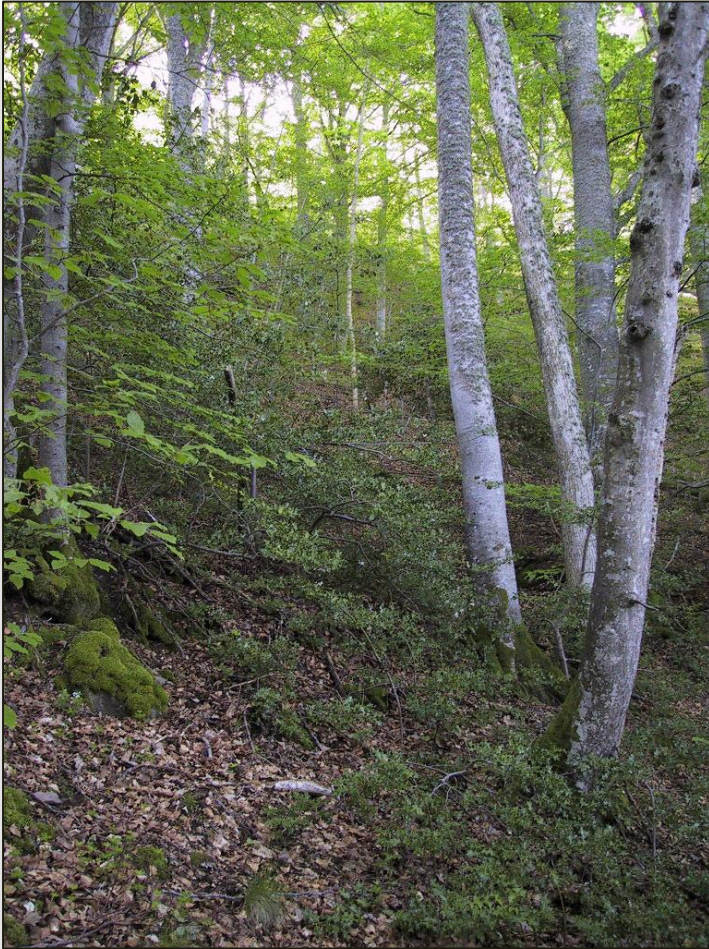
Code N2000	Nom vernaculaire	Nom scientifique valide	Type	Nombre de stations connues sur le site en 2012	Nombre d'individus (estimation à dire d'expert)	Etat de conservation à l'issu de l'état initial	Etat de conservation à l'échelle biogéographique du domaine continental
1083	Lucane cerf-volant	<i>Lucanus cervus</i> (Linnaeus, 1758)	Insecte	1 (à Miers)	> 1000	Inconnu	Favorable
1092	Ecrevisse à pieds blancs	<i>Austropotamobius pallipes</i> (Lereboullet, 1858)	Crustacé	4 sur le Corbeil	Minimum 10	Défavorable mauvais	Défavorable mauvais
1163	Chabot commun	<i>Cottus gobio</i> Linnaeus, 1758	Poisson	4 sur l'Auze	Minimum 20	Favorable	Favorable
1303	Petit rhinolophe	<i>Rhinolophus hipposideros</i> (Bechstein, 1800)	Chauve-souris	1	Environ 30 à 40 dans la grange du Pestre	Défavorable inadéquat	Défavorable inadéquat
1308	Barbastelle d'Europe	<i>Barbastella barbastella</i> (Schreber, 1774)	Chauve-souris	2 (vers la Thébaïde)	Minimum 10	Inconnu	Défavorable inadéquat
1324	Grand Murin	<i>Myotis myotis</i> (Borkhausen, 1797)	Chauve-souris	1 (ouvrage EDF)	Minimum 50	Inconnu	Inconnu
1355	Loutre d'Europe	<i>Lutra lutra</i> (Linnaeus, 1758)	Mammifère aquatique	5 (traces et épreintes)	Minimum 2	Favorable	Favorable



Habitats naturels ayant désigné la création de la ZSC

Les habitats d'intérêt communautaire et les habitats prioritaires

Forêts de pentes, éboulis ou ravins du Tilio-Acerion



Hêtraies acidophiles atlantiques à sous-bois à Ilex et parfois à Taxus

Habitats naturels ayant désigné la création de la ZSC

Habitats d'intérêt communautaire



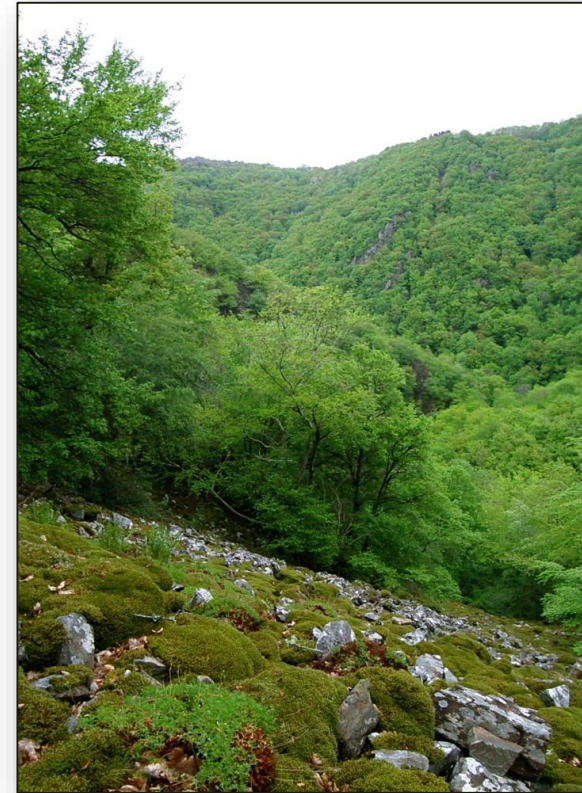
Landes sèches européennes



Mégaphorbiaies hygrophiles
d'ourlets planitiaies et des
étages montagnard à alpin

Habitats naturels ayant désigné la création de la ZSC

Habitats d'intérêt communautaire



Éboulis médio-européens siliceux des régions hautes

Habitats naturels ayant désigné la création de la ZSC

Habitats d'intérêt communautaire



Forêts alluviales à *Alnus glutinosa* et *Fraxinus excelsio*

Habitats naturels ayant désigné la création de la ZSC

Habitats d'intérêt communautaire



Rivières avec berges vaseuses avec
végétation du *Chenopodium rubri* p.p.
et du *Bidention* p.p.

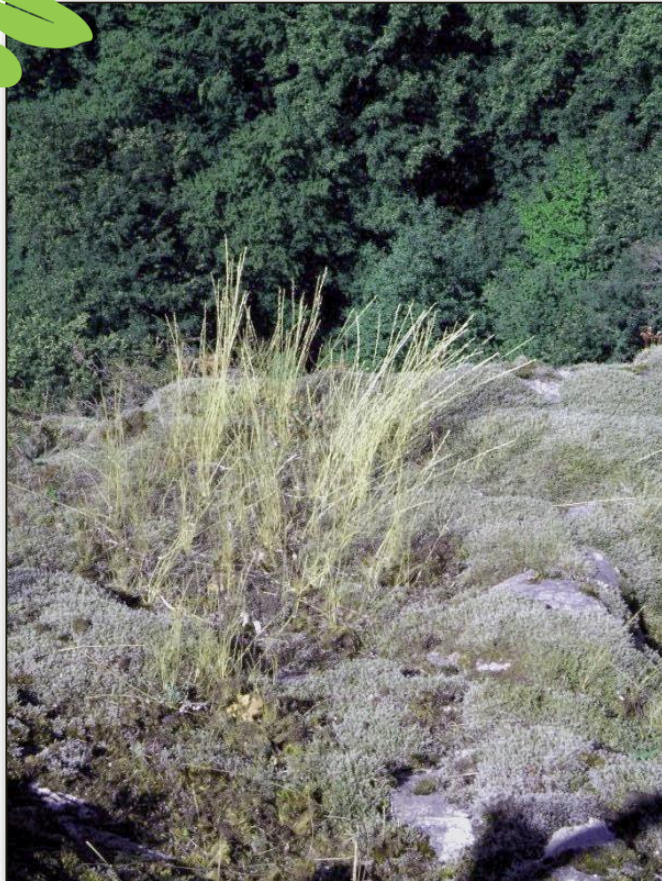


Prairies à *Molinia* sur sols calcaires,
tourbeux ou argilo-limoneux



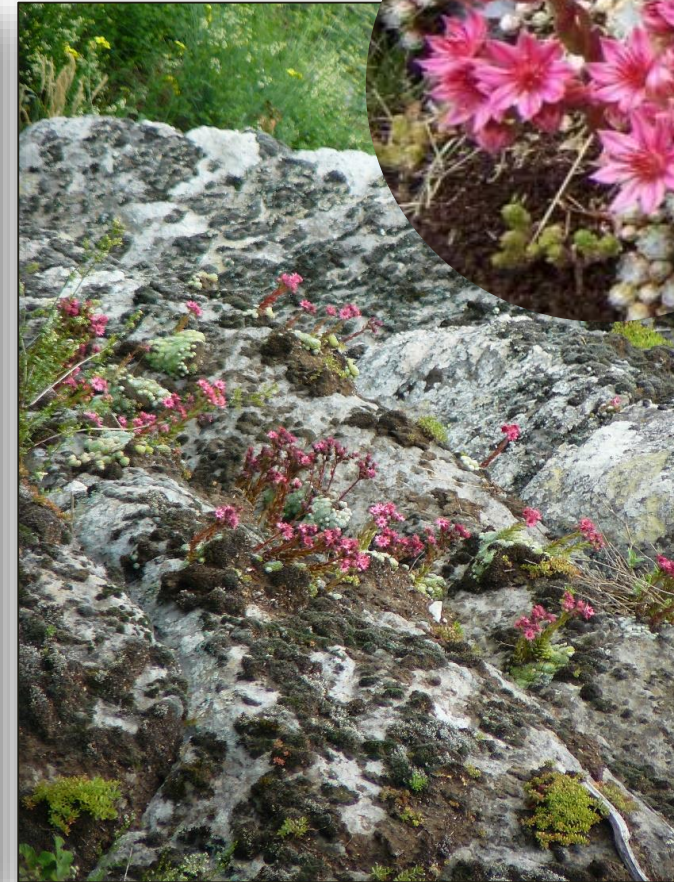
Habitats naturels ayant désigné la création de la ZSC

Habitats d'intérêt communautaire



Habitats naturels ayant désigné la création de la ZSC

Habitats d'intérêt communautaire



Roches siliceuses avec végétation pionnière du Sedo-Scleranthion ou du Sedo albi-Veronicion dillenii



Habitats ayant désigné la création de la ZSC

Statuts Natura 2000	Code générique EUR 25	Libellé	Etat de conservation à l'issu de l'état initial	Etat de conservation à l'échelle biogéographique du domaine continental	Sources
IC	9120	Hêtraies acidophiles atlantiques à sous-bois à Ilex et parfois à Taxus (<i>Quercion robori-petraeae</i> ou <i>Ilici-Fagenion</i>)	Favorable	Inconnu	ONF 2011 Bensettiti, 2009 www.natura2000.fr
	4030	Landes sèches européennes	Favorable	Défavorable mauvais	
	8220	Pentes rocheuses siliceuses avec végétation chasmophytique	Favorable	Favorable	
	8230	Roches siliceuses avec végétation pionnière du <i>Sedo-Scleranthion</i> ou du <i>Sedo albi-Veronicion dillenii</i>	Favorable	Favorable	
	8150	Éboulis médio-européens siliceux des régions hautes	Favorable	Favorable	
	6430	Mégaphorbiaies hygrophiles d'ourlets planitiaires et des étages montagnard à alpin	Défavorable inadéquat	Défavorable inadéquat	
	6410	Prairies à Molinia sur sols calcaires, tourbeux ou argilo-limoneux (<i>Molinion caeruleae</i>)	Défavorable mauvais	Défavorable mauvais	
	3270	Rivières avec berges vaseuses avec végétation du <i>Chenopodium rubri</i> p.p. et du <i>Bidention</i> p.p.	Défavorable mauvais	Défavorable mauvais	
P	9180	Forêts de pentes, éboulis ou ravins du <i>Tilio-Acerion</i>	Favorable	Favorable	
	91E0	Forêts alluviales à <i>Alnus glutinosa</i> et <i>Fraxinus excelsior</i> (<i>Alno-Padion</i> , <i>Alnion incanae</i> , <i>Salicion albae</i>)	Favorable	Défavorable mauvais	

Les enjeux/objectifs de la ZSC



Les objectifs de développement durable

- G : Thématiques GESTION DES HABITATS
- S : Thématique SUIVI, ETUDES ET ÉVALUATION
- C : Thématique COMMUNICATION
- A : Thématique ANIMATION

Priorité 1 : Les objectifs de gestion adaptés

- Le maintien, l'amélioration des pratiques de gestion sur les habitats forestiers d'intérêt communautaire et prioritaire
- La préservation des zones humides
- La restauration des zones humides
- La lutte contre la dégradation des habitats ouverts en place
- L'aménagement d'un gîte pour les chauves-souris



Les enjeux/objectifs de la ZSC

Priorité 2 : Objectifs de suivi et d'évaluation

- La réalisation de diagnostics environnementaux dans les parcelles forestières à fort enjeu naturaliste
- Le suivi de l'efficacité des contrats mis en œuvre dans les actions G
- Le suivi de l'état de conservation des habitats forestiers d'intérêt communautaire
- L'amélioration des connaissances sur les chiroptères et leur intérêt afin de mieux cerner les guildes du site et leurs habitats



Rappel des objectifs du site

Communication

- La sensibilisation des acteurs locaux aux bonnes pratiques et à la mise en œuvre de Natura 2000
- Sensibilisation du grand public et des scolaires

Action transversale : Animation

- Actions visant à assurer l'animation et la coordination du Docob, fournir un appui technique aux acteurs locaux et propriétaires et assurer le suivi administratif du site

Natura 2000, quels outils pour agir?



Les contrats

❖ 3 types de contrats existent :

- Les agricoles
- Les forestiers
- Les ni-ni

Durée d'engagement : 5 ans*

La charte



❖ Actions à mettre en place, **en faveur de la biodiversité** sur les parcelles

Ces engagements peuvent entraîner un surcoût ou des pertes financières

→ **Pertes financières compensées par l'état et l'Europe**

*Excepté pour le contrat bois sénescent

❖ Engagements en faveur de la **biodiversité** sur les parcelles

Ces engagements n'entraînent ni surcoûts ni pertes financières

→ **Exonération de la part communale de la taxe sur le foncier non bâti (TFNB)**

Natura 2000, quels outils pour agir?



La charte, exemples d'engagements

TOUS MILIEUX

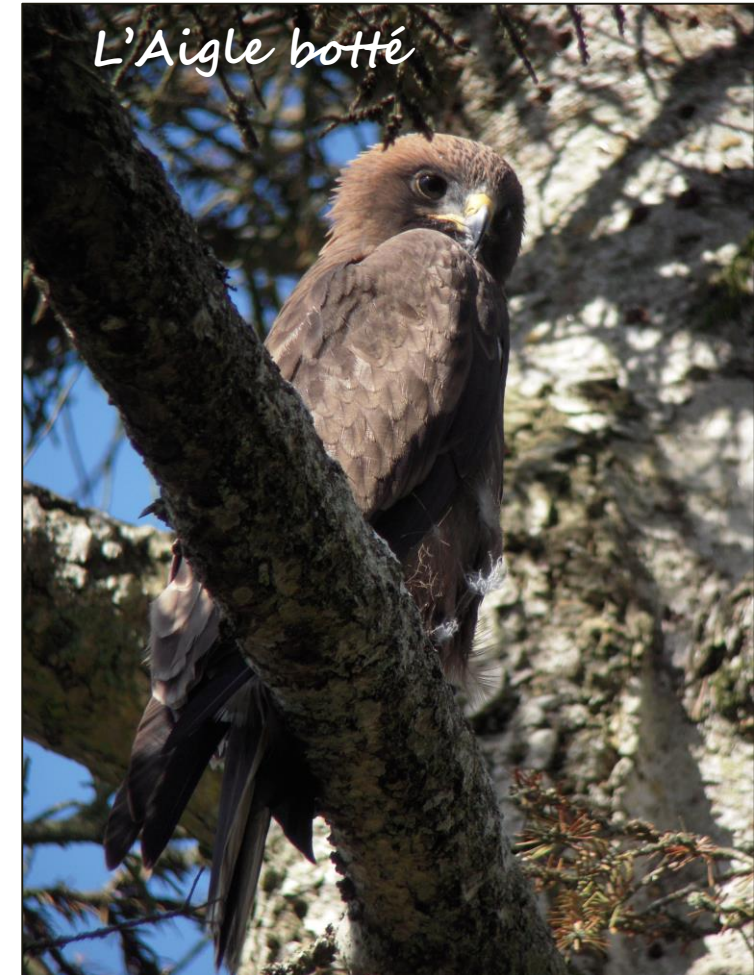
3. Absence de stockage sur les parcelles des déchets non biodégradables (ordures, plastiques,...)
5. Maintien et gestion durable (renouvellement) des haies, d'alignement d'arbres et d'arbre isolé
6. Conserver les murets

ZONE HUMIDE

2. Absence de drainage des zones humides

MILIEU FORESTIER

2. En cas de présence d'un nid de rapaces de l'annexe I de la DO et de la Cigogne noire , connu et signalé au propriétaire par la structure animatrice, ne pas réaliser de travaux forestiers (abattage et débardage) entre le 1^{er} mars et le 1^{er} septembre



Bilan de l'animation de la ZPS

Engagements via la Charte



CHARTRE NATURA 2000
ZPS GORGES DE LA DORDOGNE
SITE NATURA 2000 FR7412001

- **2018/2019** : Nouvelles parcelles signées avec des propriétaires forestiers : Arches : 3 parcelles pour un total de **4 ha** ; Savennes : 16 parcelles pour un total de **23 ha**
- **2019/2020** : une parcelle privée à Arches de **0,7 ha**, et plusieurs parcelles domaniales (gérées par l'ONF et appartenant à l'Etat) pour un total de **665 ha** sur 7 communes dans le Puy-de-Dôme et le Cantal.

En Corrèze, 44 parcelles du CEN NA pour **73,7 ha** sur les communes de Saint-Cirgues-la-Loutre et de Saint-Geniez-ô-Merle, dans le secteur des gorges de la Maronne (Xaintrie)

→ **739,4 ha engagés en 2020 sur la ZPS**

- **2020/2021** : Singles (**1,21 ha**), Larodde (**5,61 ha**).

La contractualisation sur la ZPS

Mise en place d'un contrat Natura 2000 (forestier) à Saint-Merd-de-Lapleau

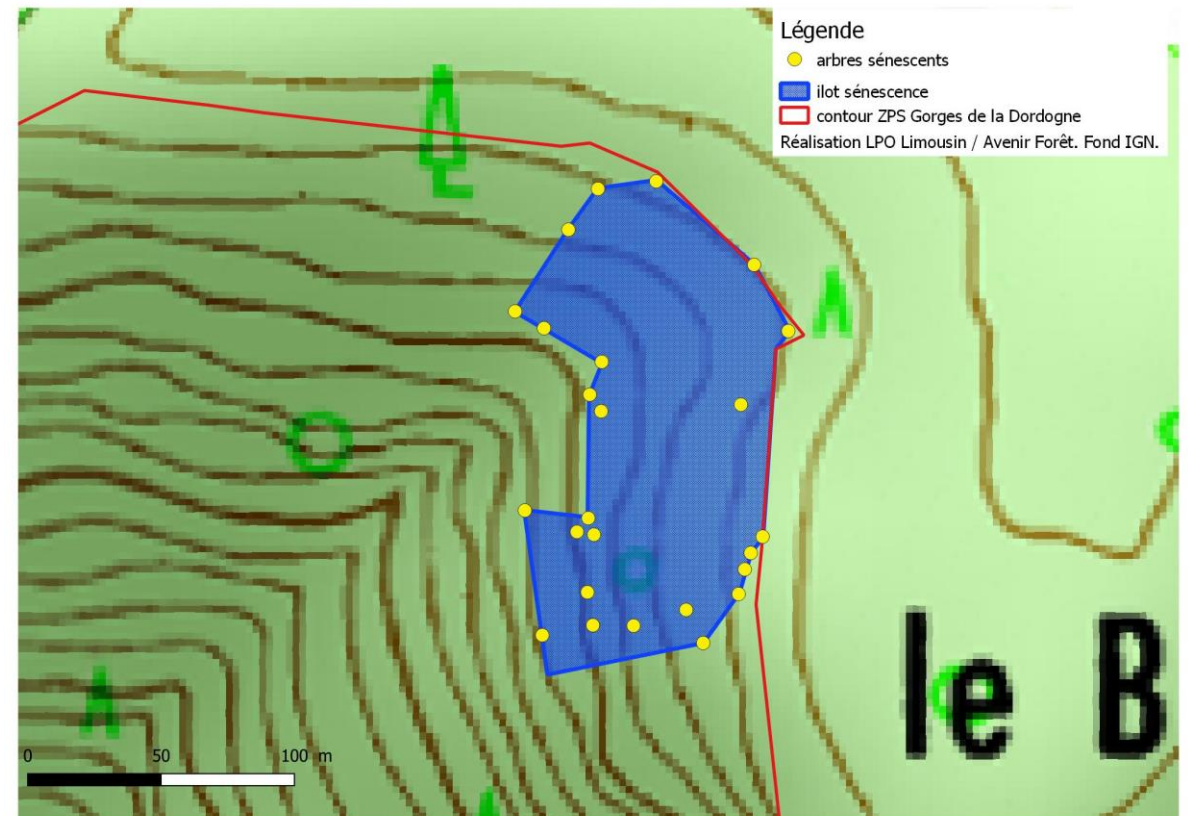
Mesure F12i – Dispositif favorisant le développement de bois sénescents

- Création d'îlots de sénescence et sélections d'arbres sénescents disséminés
- Marquage des arbres

2020 : Montant du contrat 5 080 € (1,27 ha)
(Groupement forestier Avenir Forêt)

Objectif : préserver les zones de nidification, d'alimentation et de repos des rapaces forestiers et des pics.

Espèce visées : Milan royal, Milan noir, Bondrée apivore, Circaète Jean-le-Blanc, Aigle botté, Pic noir, Pic mar.



La contractualisation sur la ZPS

Mise en place d'un contrat Natura 2000 (ni-ni)
pour l'entretien d'une mare à Sérandon (en cours de comblement)

Mesure N09R - Entretien de mares ou d'étangs

2020 : Montant du contrat **888 €** (propriétaire privé).
Travaux réalisés à l'automne 2021.

Objectif : favoriser les zones de chasse des oiseaux (ressource en insectes et amphibiens).

Espèces visées : Cigogne noire, Bondrée apivore, Milan royal, Milan noir, Circaète Jean-le-Blanc, Aigle botté, Faucon pèlerin, Grand-duc d'Europe, Engoulevent d'Europe, Martin-pêcheur d'Europe, Alouette lulu, Pie-grièche écorcheur



La contractualisation sur la ZPS

Travail sur les parcelles en gestion ONF : contrats, charte.

Mesure F12i – Dispositif favorisant le développement de bois sénescents
Charte Natura 2000

2021

Réunion de travail (février) + visite de terrain (septembre).

4 secteurs :

- Forêt EDF de Valette
- Forêts sectionnales d'Auriac
- Forêt EDF à Redenat, Auriac.
- Forêt communale de Gros Chastang

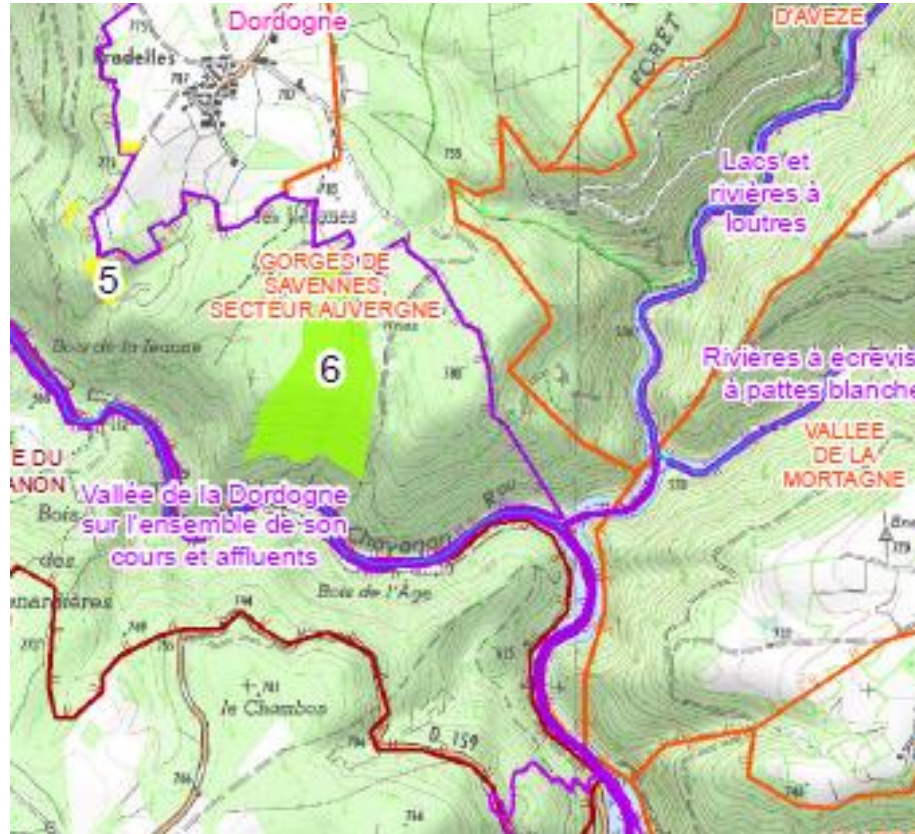
→ Projets de contrats bois sénescents et de chartes.





La contractualisation sur la ZPS

Mise en place d'un contrat Natura 2000 (forestier)
À Savennes et Larodde (63)





La contractualisation sur la ZPS

Mise en place d'un contrat Natura 2000 (forestier)

Mesure F12i – Dispositif favorisant le développement de bois sénescents

2021/2022 : *(en cours)*

Objectif : **préserver les zones de nidification, d'alimentation et de repos des rapaces forestiers**

Espèce visées : Milan royal, Milan noir, Bondrée apivore, Circaète Jean-le-Blanc, **Aigle botté**, **Pic noir**, Pic mar





La contractualisation sur la ZPS

Mise en place d'un contrat Natura 2000 (forestier)



2021/2022 : (*en cours*)

8 ha en hêtraie-chênaie
4 ha en hêtraie-sapinière

Montant du contrat estimé à 45 000 €

Les difficultés de la mise en œuvre de la contractualisation sur la ZPS

Exemple d'un contrat avorté côté Auvergnat (Beaulieu) pour la création d'une mare

Mesure N09R - Entretien de mares ou d'étangs

2020 : Montant du contrat 5 200 € (propriétaire privé)

- Déposé en 2016
- à l'époque de la signature du contrat, il n'était pas mentionné que le particulier devait avancer la somme du contrat
- des solutions ont été étudiées avec la DDT Corrèze au cours de l'année 2020 sans pouvoir arriver à une solution viable
- **Le contrat a été abandonné**
- Perte financière engendrée (retrait des parcelles de la PAC)
- Pas d'aboutissement malgré un engagement, sans bénéfice final pour la biodiversité



Préservation des landes sur la ZPS et la ZSC

Objectif : préservation des zones de chasse, de repos et de reproduction de différentes espèces : Pies-grièches, Engoulevent d'Europe, Grand-duc d'Europe, Alouette lulu, Circaète Jean-le-Blanc, etc.

→ Milieu peu représenté, qui tend à se refermer sans intervention et abrite des espèces rares et en déclin

De 2018 à 2020 :

- Inventaire des landes sur la ZPS
- 52 zones repérées sur orthophoto : 19 dans le Puy-de-Dôme (48,12 ha) et 33 dans le Cantal (57,12 ha)
- Sélection des parcelles « intéressantes » : >1ha, en dehors de l'emprise de lignes hautes tensions → 32 landes retenues



Préservation des landes sur la ZPS et la ZSC

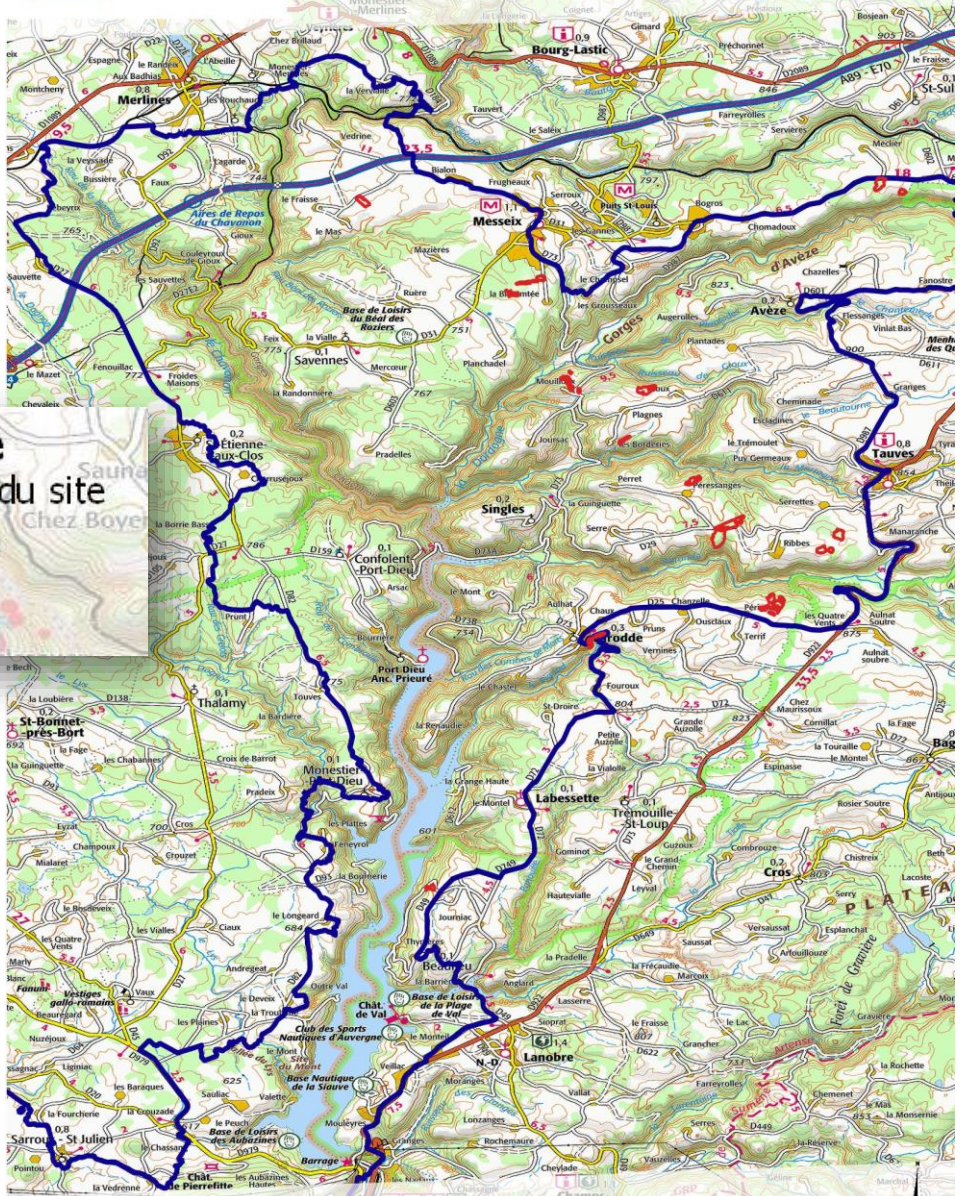
- 4 journées de prospections de terrain réalisées sur les 32 landes (vérification du maintien des landes et de l'accessibilité de la zone)
- ➔ **Finalemment 15 retenues sur Arches, Pleaux, Beaulieu, Larrodde, Tauves, Singles, Messeix, St-Sulpice**
- **Prise de contact avec les propriétaires pour leur proposer des contrats Natura 2000 (maintien ou restauration du milieu)**
- Rédaction d'un rapport qui fait état des inventaires/recherches





AGIR pour la
BIODIVERSITÉ
AUVERGNE-RHÔNE-ALPES

Parcelles de landes visitées
Bort-les-Orgues - ArchesMesseix - Bort-les-Orgues



Légende

- ▭ Limite du site
- ▭ Landes

Légende

- ▭ Limite du site
- ▭ Landes

0 1 2 km

Limite de site : DREAL AuRA
Fonds de carte : "CRAIG - IGN - TopoGEODIS - Feder Auvergne-Rhône-Alpes - 2016"
Date de réalisation : 2020-02-14
Conception : Béatrice Mazeau (LPO Auvergne-Rhône-Alpes)



AGIR pour la
BIODIVERSITÉ
AUVERGNE-RHÔNE-ALPES

Parcelles de landes visitées
Bort-les-Orgues - Arches



Légende

- ▭ Limite du site
- ▭ Landes

0 1 2 km

Limite de site : DREAL AuRA
Fonds de carte : "CRAIG - IGN - TopoGEODIS - Feder Auvergne-Rhône-Alpes - 2016"
Date de réalisation : 2020-02-14
Conception : Béatrice Mazeau (LPO Auvergne-Rhône-Alpes)



Parcelles de landes visitées Arches - Auriac



Légende

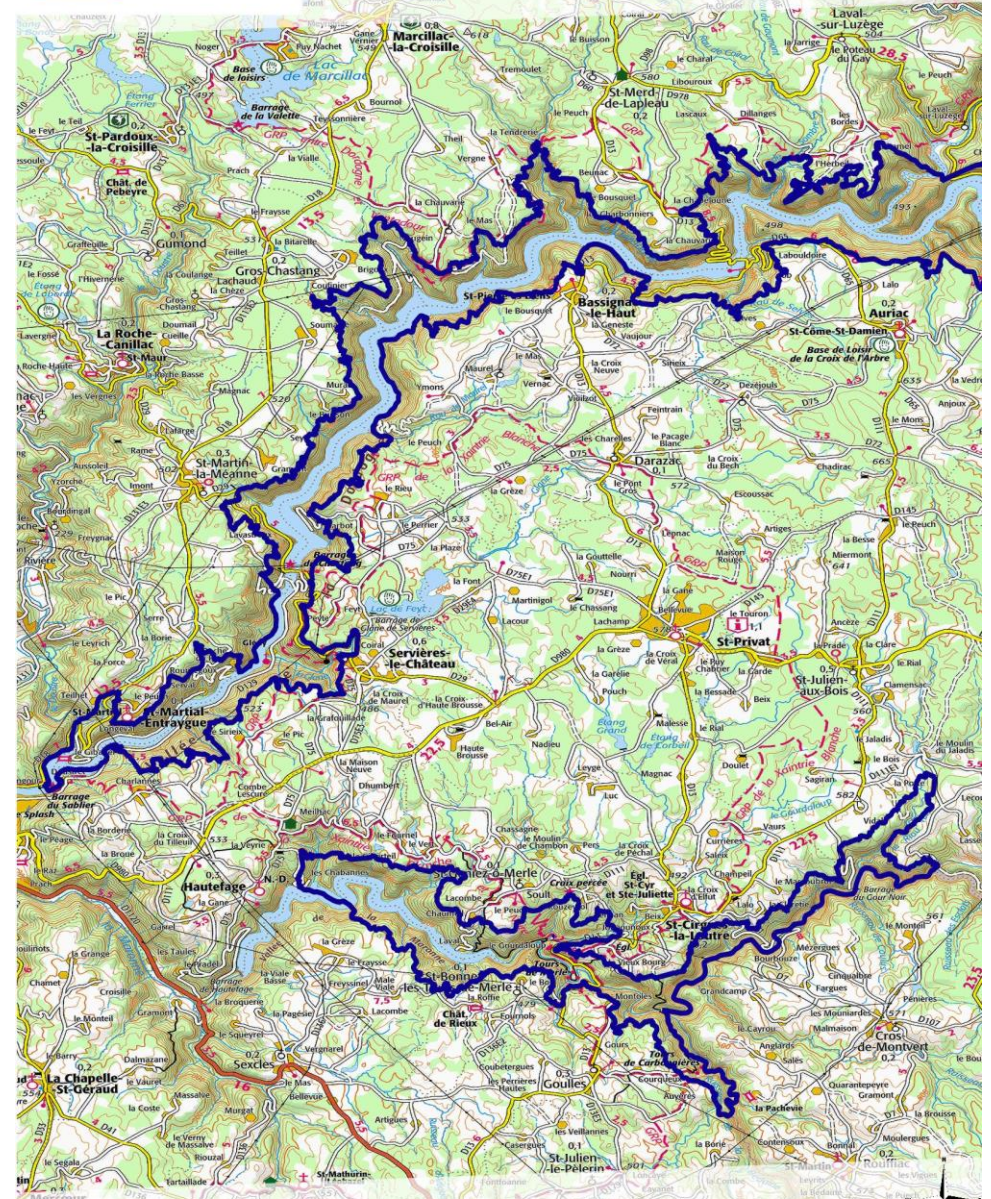
- Limite du site
- Landes

Légende

- Limite du site
- Landes



Parcelles de landes visitées Auriac - Argentat



Légende

- Limite du site
- Landes



Bilan de l'animation de la ZSC

Engagements via la Charte



CHARTRE NATURA 2000 sur le site
FR 8301057 « Gorges de la Dordogne, de l'Auze
et de la Sumène »

L'adhérent s'engage à respecter l'ensemble des engagements sur les milieux suivants :
(Cocher les milieux sur lesquels le(s) signataire(s) s'engage(nt)).

ENGAGEMENTS

- **2019** : signature de la charte Natura 2000 sur toutes les parcelles domaniales du site soit **330 ha** de forêt correspondant à 141 parcelles forestières réparties sur 5 communes du site.

Pour information, 1 063 ha sont déjà engagés sur le site, soit un peu plus de 25% de sa surface. Ces engagements concernent principalement des parcelles communales ou sectionales

- **2020** et **2021** : pas de nouvel engagement
- **2022** : charte à renouveler (commune d'Arches + propriétaires privés)

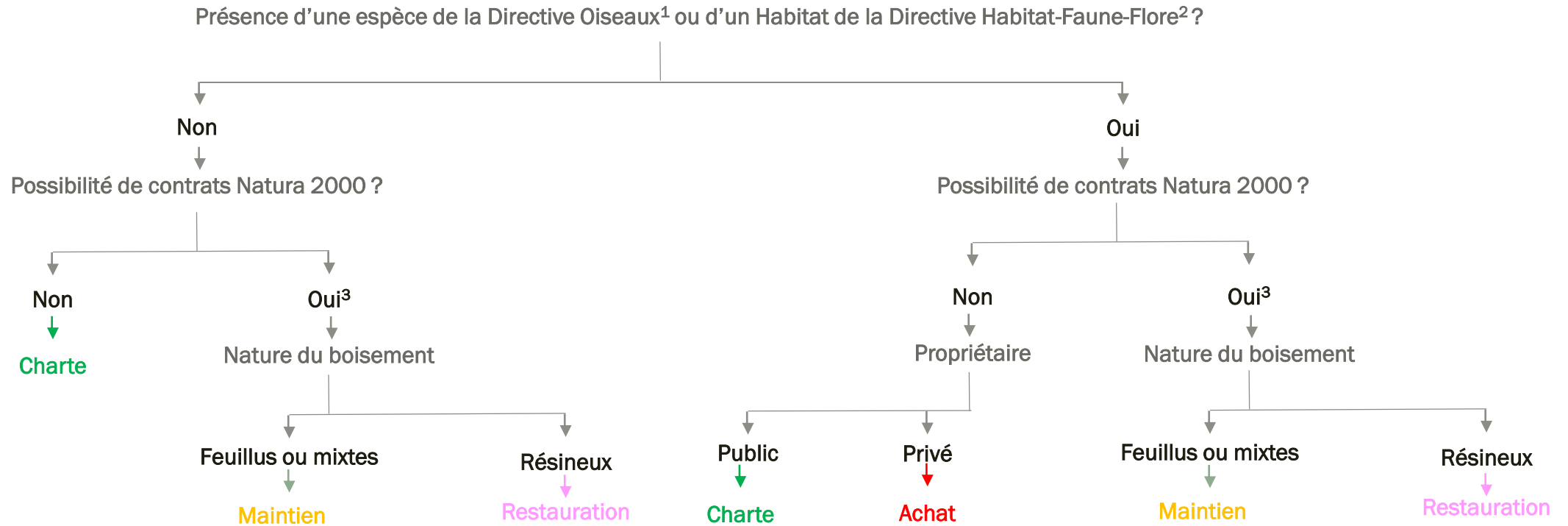


Bilan de l'animation de la ZSC

Recherche de contrat



- **2019** : étude des outils les mieux adaptés en fonction du contexte des propriétés



¹ D'après les données de la LPO Auvergne depuis 2011 (Faune-Auvergne)

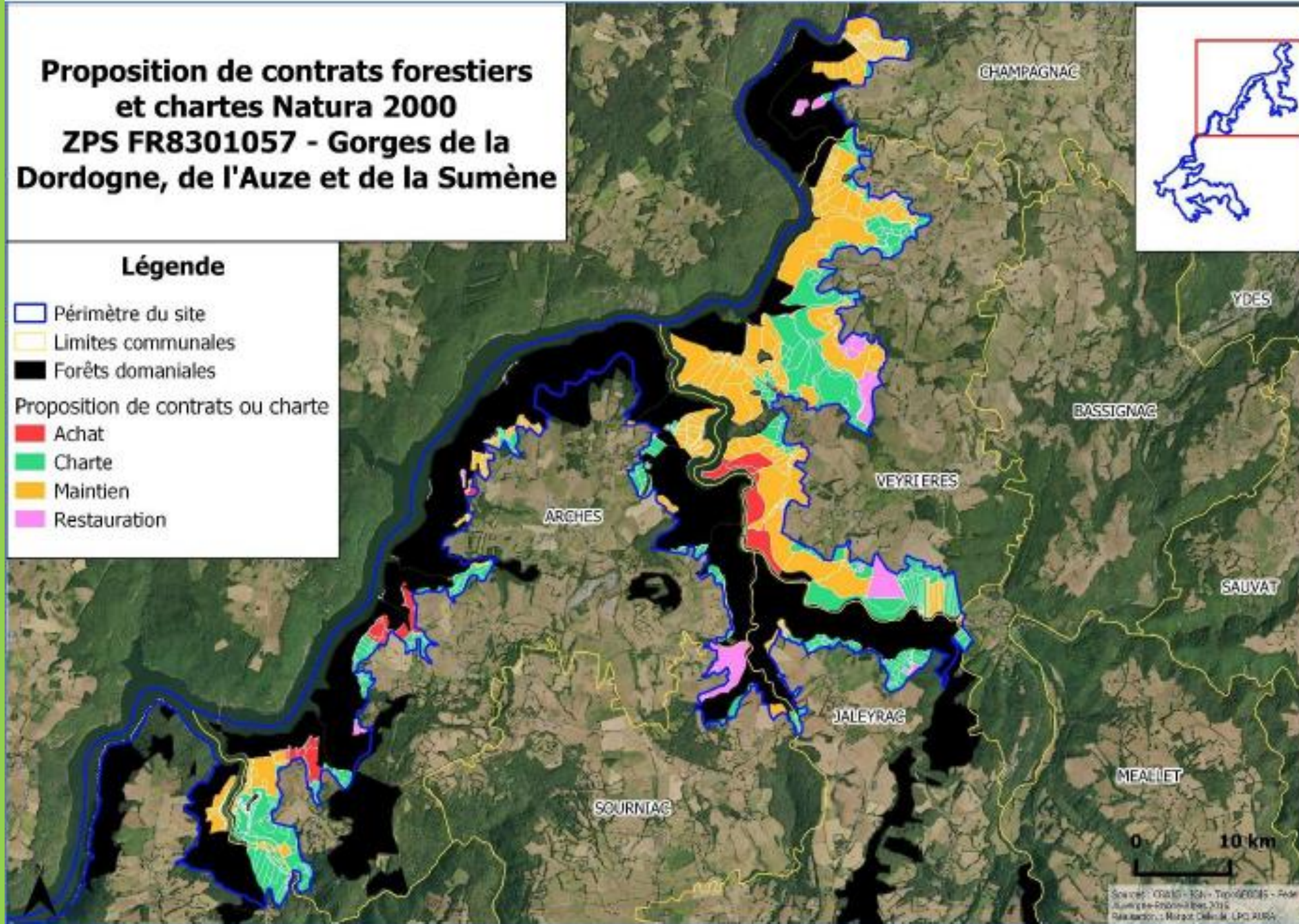
² D'après la cartographie réalisée par l'ONF en 2011

³ Parcelle accessible (chemin ou prairie), pente moyenne ou faible sur une grande partie de la parcelle, pas de traversée de cours d'eau, taille de la parcelle supérieure à 1ha

Proposition de contrats forestiers et chartes Natura 2000 ZPS FR8301057 - Gorges de la Dordogne, de l'Auze et de la Sumène

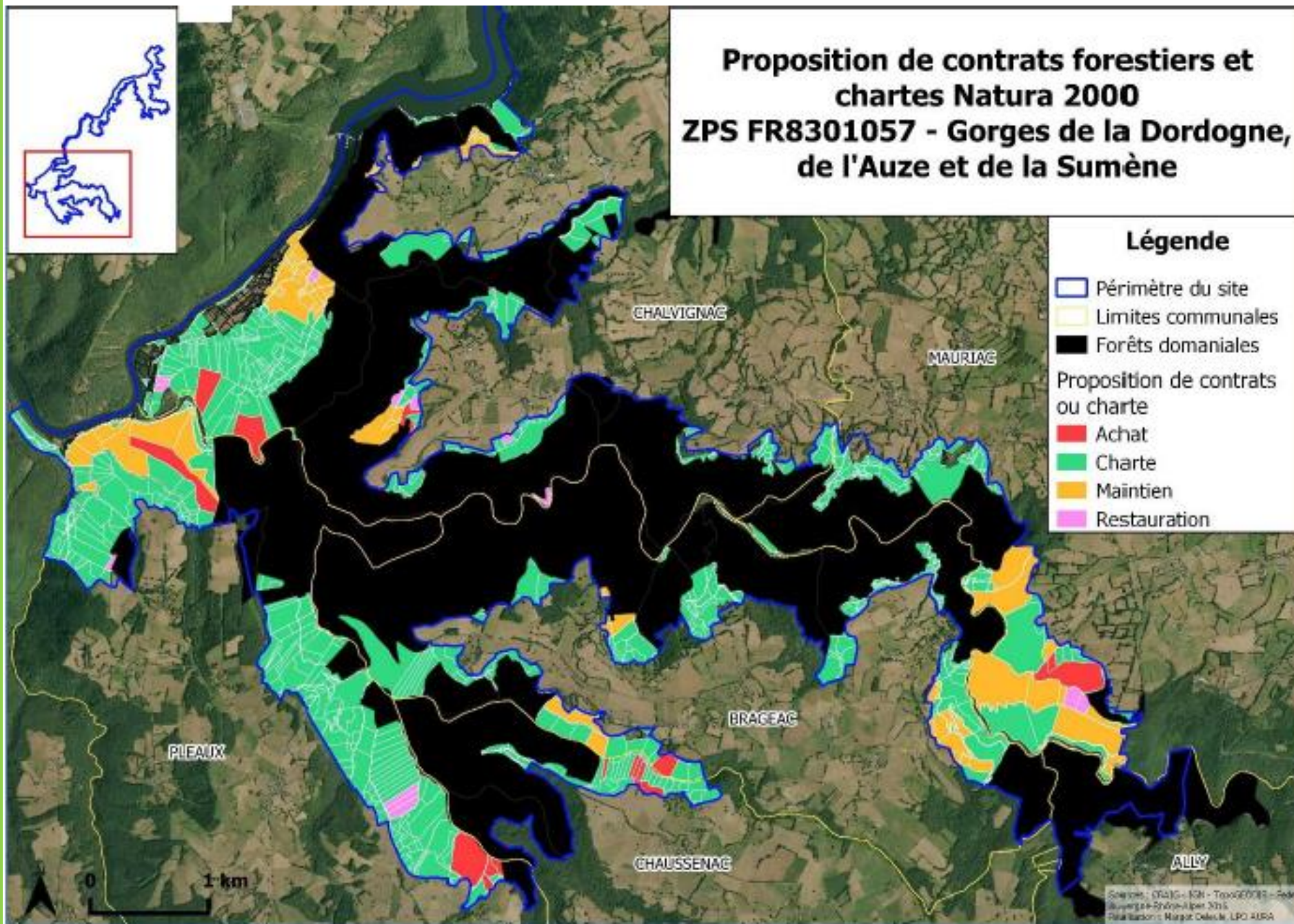
Légende

- Périimètre du site
- Limites communales
- Forêts domaniales
- Proposition de contrats ou charte
 - Achat
 - Charte
 - Maintien
 - Restauration





Proposition de contrats forestiers et chartes Natura 2000 ZPS FR8301057 - Gorges de la Dordogne, de l'Auze et de la Sumène



2021/2022 :
rencontre des
élus du site

Chausсенac

Brageac

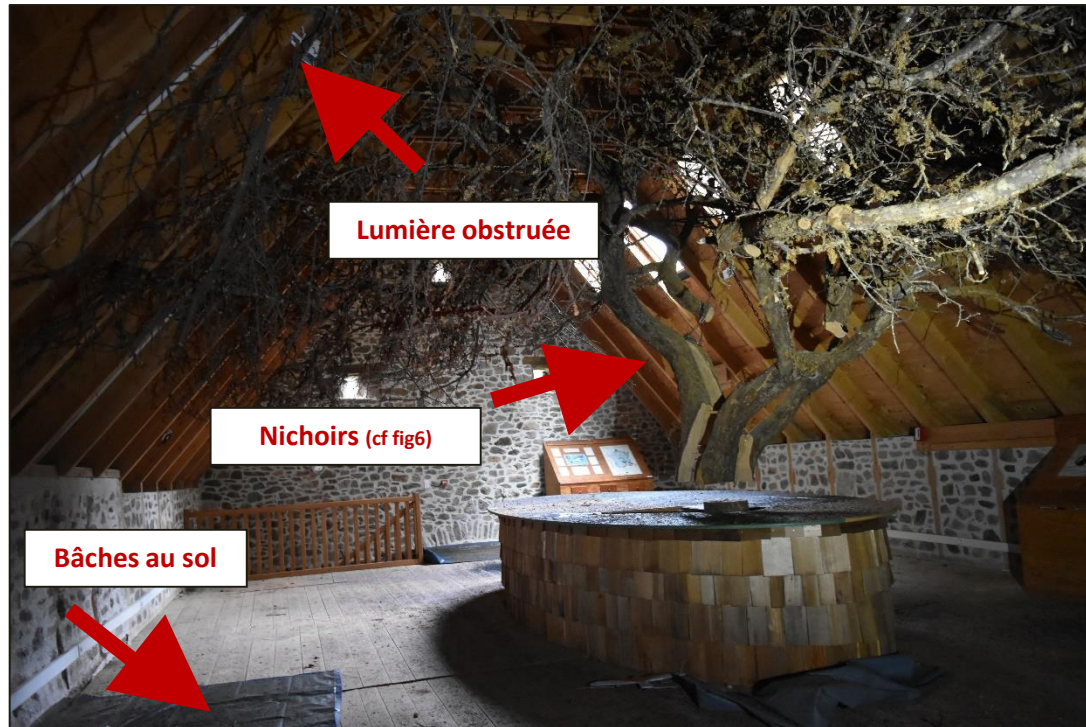
Bassignac

Chalvignac

Arches

Suivi des actions contractuelles sur la ZSC Bâtiments du site du Pestre

Propriété de l'Etat en forêt domaniale de Miers
En 2017 l'ONF a signé un contrat sur la mesure
« N23Pi : AMENAGEMENTS ARTIFICIELS EN
FAVEUR DES ESPECES JUSTIFIANT LA
DESIGNATION D'UN SITE »



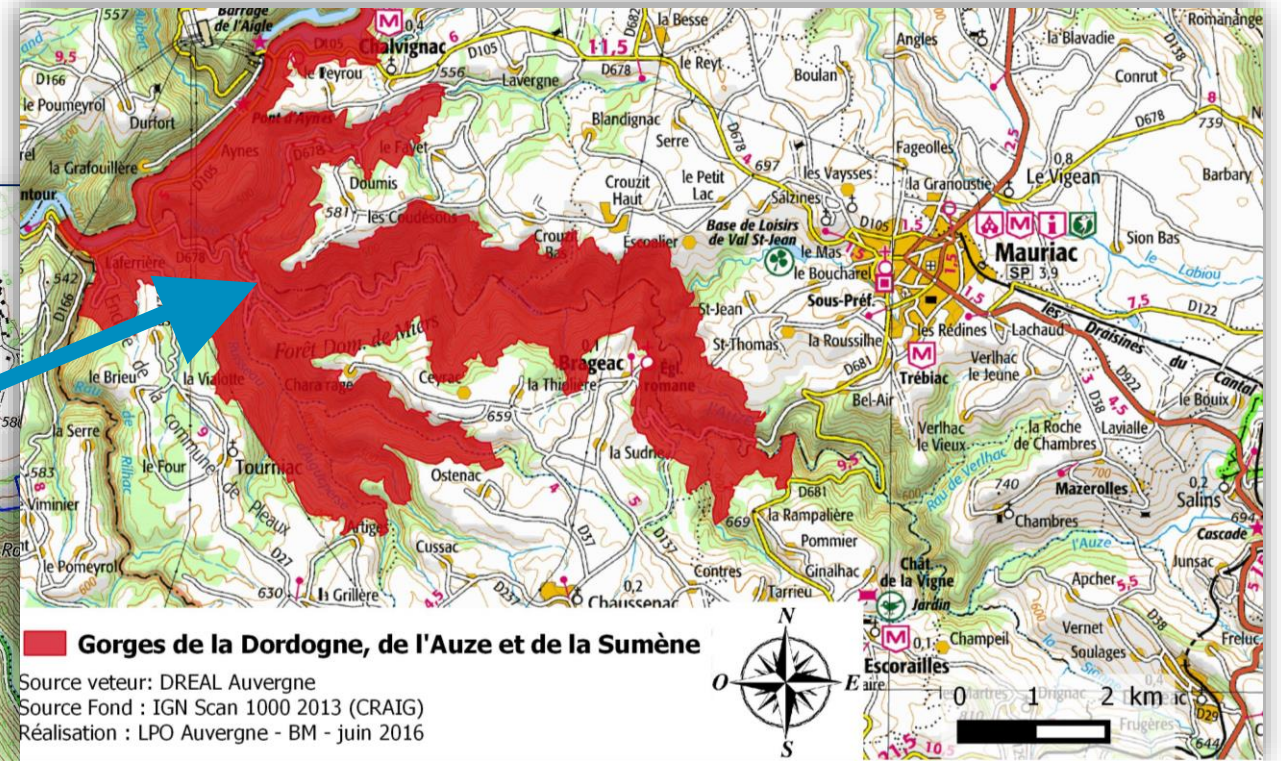
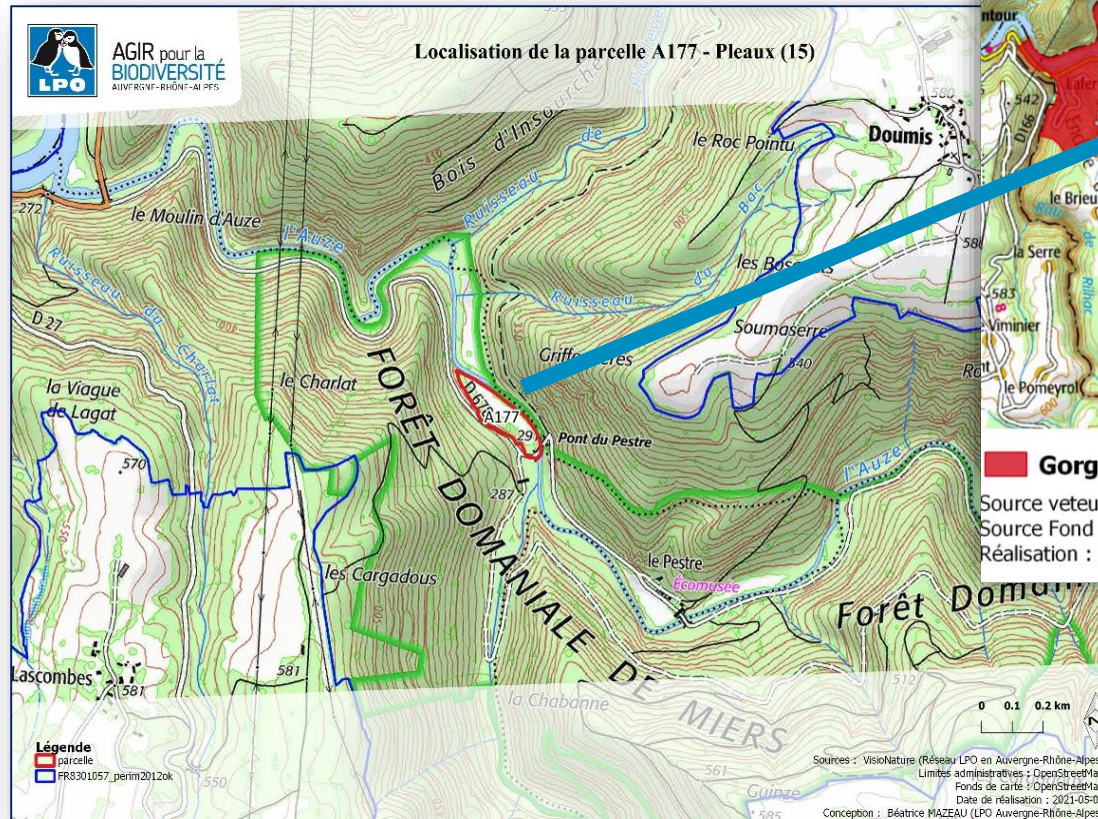
Le 26 novembre 2020, la LPO et l'ONF accompagnés de la DDT ont réalisé une visite sur site afin d'effectuer la réception finale de ces travaux : constater et valider les travaux réalisés.

→ La visite a permis de conclure à la conformité entre les travaux et le cahier des charges

Mise en œuvre des actions non-contractuelles sur la ZSC

Création des mares forestières dans un contexte semi-ouvert à Pleaux

2020 : 1 site retenu
en bordure de la rivière Auze



Mise en œuvre des actions non-contractuelles sur la ZSC

Action 3.2 : Création des mares forestières dans un contexte semi-ouvert



Objectif : favoriser le développement des ressources alimentaires des chiroptères à proximité de leur lieu d'estivation

Superficie totale :
500 m² à 3000 m²

Prairie toujours fauchée en juillet

Mise en œuvre des actions non-contractuelles sur la ZSC

Action 3.2 : Création des mares forestières dans un contexte semi-ouvert

- Début 2021 : Convention de gestion entre l'ONF et la LPO pour la création des mares sur la parcelle suite à l'impossibilité administrative et financière de mettre en place un contrat Natura 2000 avant 2024 au plus tôt
- Septembre 2022 : Création des mares par la LPO



Les actions non-contractuelles sur la ZPS

Une aire de nourrissage pour le Milan royal

- réalisée par la LPO Limousin dans le cadre du Plan National d'Actions (PNA) et de l'animation de la zone Natura 2000
 - Placette située dans la ZPS à Saint-Bonnet-les-Tours-de-Merle, lieu-dit Les Rochers.
 - Plateforme surélevée pour le dépôt de découpe de boucherie + clôture grillagée avec clôture électrique et un observatoire pouvant accueillir 5 à 8 personnes
-
- En 2021, 20 apports de 420kg.



Les actions non-contractuelles sur la ZPS

Foncier : partenariat avec les conservatoires

- Conservatoire du littoral et des rivages lacustres : lac de Bort-les-Orgues (échanges)
- Conservatoire d'espaces naturels d'Auvergne
- Conservatoire d'espaces naturels de Nouvelle Aquitaine

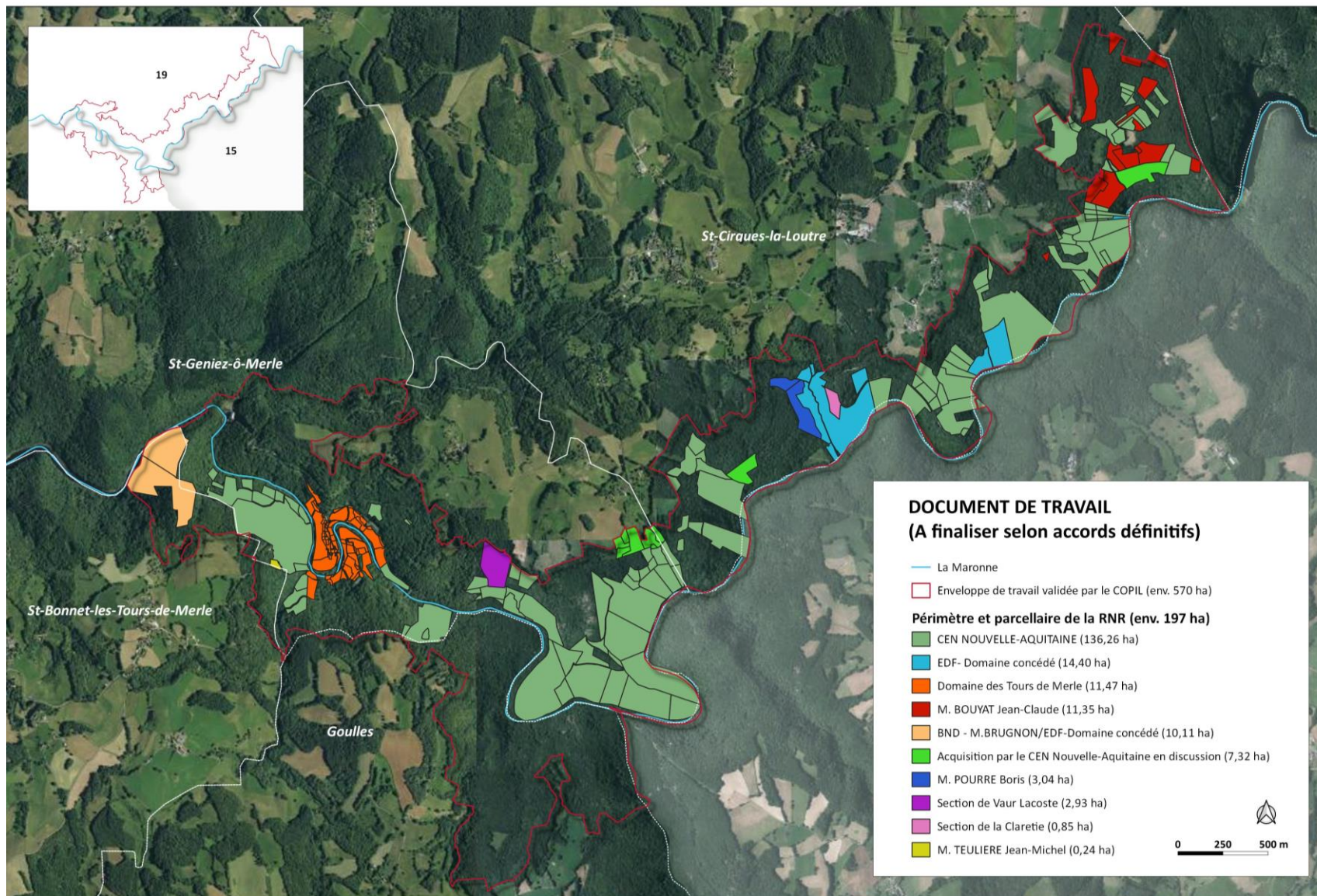
→ Transmission d'informations : zones à enjeux, liens avec propriétaires souhaitant vendre, etc

→ Suivi de la création de la RNR des Gorges de la Maronne.



Les actions non-contractuelles sur la ZPS

Suivi de la création de la RNR des Gorges de la Maronne



Partenariat avec EDF, RTE, GDF Suez sur la ZPS

2018/2019 : (EDF) prise de contact, organisation de réunion et présentation de la démarche Natura 2000 côté Auvergne

2019/2020 : (EDF) étude lancée sur leurs parcelles : travaille cartographique (classement par catégorie : en propriété propres à EDF ou concédées par l'Etat),

2.2.3. Parcelle EDF 3



Figure 7 : Partie haute des parcelles A146 (à gauche) et A142 (à droite) et route d'accès séparant les parcelles en 2

Parcelles cadastrales : A146 (propriété), A142 (concedée) et B101 (Concedée)

Commune : Beaulieu

Surface : 1,0628 ha (propriété), 4,718 ha (concedée)

Description : Les parcelles A146 et A142 sont divisées en 2 par la route. La partie haute est composée d'un ensemble hétéroclite de jeunes et de vieux feuillus qui poussent une butte. L'ensemble forme un boisement assez clair avec très peu de gros arbres. Il y pas peu de bois mort au sol. La partie basse de la parcelle A146 est un talus

d'arbres surplombant la seconde route. Il s'agit plus d'un alignement d'arbre au-dessus d'un fossé qu'une vraie partie forestière. La butte boisée s'étend sur les parcelles A142 et A146.



Figure 8 : Partie basse de la parcelle A146 de la parcelle entre les 2 routes



Figure 9 : Bois de la partie haute de la parcelle A146

Partenariat avec EDF, RTE, GDF Suez sur la ZPS



AGIR pour la
BIODIVERSITÉ
AUVERGNE-RHÔNE-ALPES

Site EDF 3

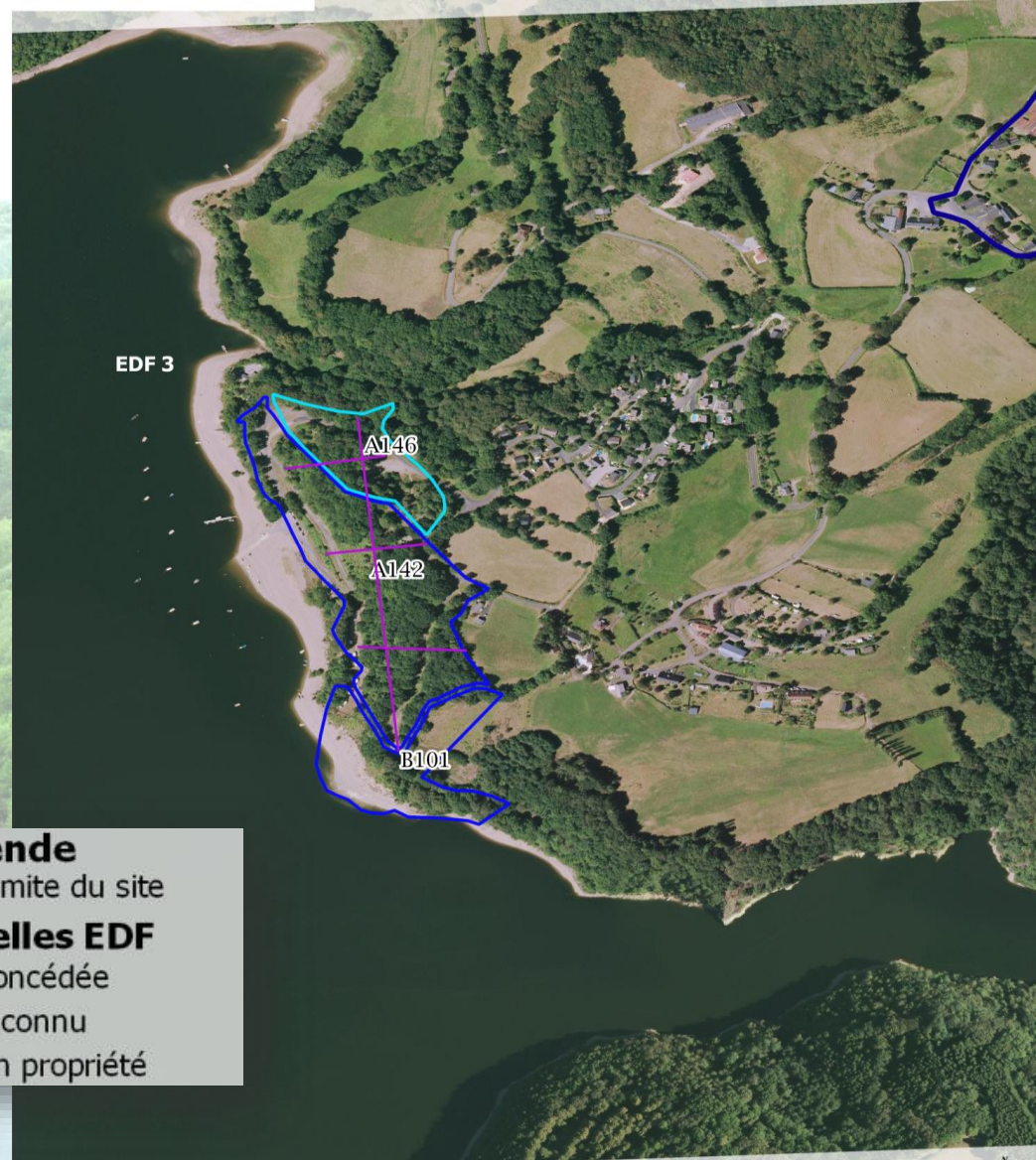
Visite de terrain **entre mai et juin 2019** : (Singles, Lanobre, Bort-les-Orgues, Arches, Auriac)
rédaction de rapport avec une fiche par parcelle prospectée

2021 : (EDF) proposition de l'outil adapté en fonction des parcelles concernées

Idée présentée en réunion en avril 2021 avec Anaïs Denis, ingénieure pour EDF

Le concept à été présenté à sa hiérarchie

→ En attente de la validation de la structure

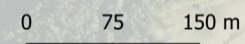


Légende

- ▭ Limite du site
- Parcelles EDF**
- ▭ concédée
- ▭ inconnu
- ▭ en propriété

Légende

- ▭ Limite du site
- Parcelles EDF**
- ▭ concédée
- ▭ inconnu
- ▭ en propriété



Sources : EDF
Limite de site : DREAL AuRA
Fonds de carte : CRAIG Auvergne (orthophoto IGN 2016)
Date de réalisation : 2019-10-24
Conception : Béatrice Mazeau (LPO Auvergne-Rhône-Alpes)

Natura 2000, quels outils pour agir?



Les évaluations d'incidences (EI)

Le régime d'évaluation des incidences permet :

1- d'évaluer les impacts des projets sur les habitats naturels et les espèces qui ont justifié la désignation des sites N2000.

2- d'optimiser les projets vis-à-vis des enjeux liés à N2000.

3- d'encadrer l'autorisation des projets affectant un site N2000 et le cas échéant de s'opposer à la réalisation des projets qui ne remplissent pas les conditions exigées.

Les EI ne visent pas à empêcher les projets qui y seraient soumis, mais visent à s'interroger

dès la conception du projet pour trouver la solution la moins impactante sur le site Natura 2000.

ZPS Evaluations d'incidences 2018-2022

CORRÈZE (NOUVELLE-AQUITAINE)

2018/2019 : 24 sollicitations

dont 9 soumises à EIN,
6 projets de coupes forestières / défrichage,
11 documents de gestion forestière

2019/2020 : 30 sollicitations

dont 17 soumises à EIN,
11 projets sylvicoles (coupes, documents de gestion).

2020/2021 : 14 sollicitations

dont 7 soumises à EIN,
8 projets sylvicoles.

2021/2022 : 23 sollicitations

dont 13 soumises à EIN,
10 projets sylviculture / défriche.

Projets récurrents : coupes / défriches, manifestations sportives, PC, documents de gestion sylvicole, hydroélectricité.



En prenant en compte les enjeux du site Natura 2000 **dès** la conception du projet, notamment **lors de la réflexion du tracé** des manifestations sportives, **des solutions adaptées peuvent être trouvées**

Evaluations d'incidences ZPS 2018-2022

PUY-DE-DOME ET CANTAL (AUVERGNE)

Sources des demandes	Projet	Date
ONF	Coupes forestières et débardages	05/06/2018
Organisateurs	Montée historique de Larrodes	14/06/2018
Organisateurs	Randonnée des Phacochères	12/07/2018
CRPF	Instruction d'un PSG sur Larrodes	18/09/2018
Maire de Saint-Pierre	Vidange du plan d'eau de Saint-Pierre	19/09/2018
ONF	Coupes forestières et débardages	20/09/2018
Propriétaire privé	Coupes forestières et débardages sur la commune d'Avèze	28/09/2018
Propriétaire privé	Coupes forestières, débardages et franchissement de la Dordogne sur la commune de Messeix	04/10/2018
EDF	Travaux de sécurisation d'une falaise (barrage de Bort-les-Orgues)	17/10/2018
Organisateurs	Hard defi tour : randonnée en motos	22/10/2018
ONF	Elargissement d'une piste de débardage à Larrodes	19/10/2018
Organisateurs	Team full gaz	12/03/2019
DDT	Piste d'accès pour plateforme de grutage – barrage de marèges	13/03/2019
DDT	Plateforme de dépôt	14/03/2019
Organisateurs	Boulet aventure	29/03/2019
Organisateurs	Aquaterra	26/04/2019
Organisateurs	Randonnées moto CCAS	26/04/2019
Organisateurs	Création de sentiers - Tauves	29/04/2019
Propriétaire privé	Gestion de parcelles forestières	06/05/2019
Monnaie france	Peinture des lignes aériennes RTE	09/05/2019
Propriétaire privé	Construction d'un bâtiment agricole	15/05/2019



2018/2019 : 45 sollicitations

dont 9 projets de coupes forestières,
4 projets de défrichage,
7 manifestations sportives

2019/2020 : 47 sollicitations

dont 8 projets de coupes forestières,
7 projets de défrichage,
8 manifestations sportives

2020/2021 : 34 sollicitations

dont 5 projets de coupes forestières,
6 projets de défrichage,
6 manifestations sportives

Evaluations d'incidences ZPS 2018-2022

Exemples d'actions menées en 2019

Projet de coupe forestière sur **13,65 ha** de forêts feuillus de pente dans les gorges du Chavanon (Saint-Etienne-aux-Clos).

Impacts importants attendus : espèces à enjeux.

→ Rencontres DDT Corrèze, animateur N2000, CNPF, PNR M., propriétaire et exploitant, 25 novembre 2019.

Mode d'exploitation alternatif retenu :

- maintien des boisements à enjeux
- éclaircies sur certaines parcelles et coupe rase sur des surfaces réduites à faible enjeu



Evaluations d'incidences ZPS 2018-2022

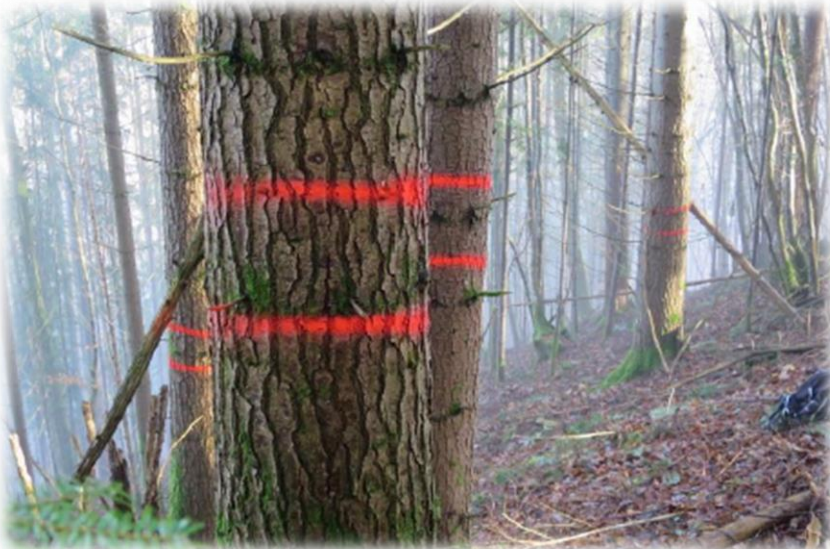


Exemples d'actions menées en 2020

Projet de coupe de deux plantations de sapins de Douglas (Rilhac-Xaintrie).
Nid d'aigle botté, trouvé en 2019, dans un des sapins !

→ Échanges avec propriétaire, exploitant et services de l'état.
Protection d'un bosquet autour du nid (20 tiges marquées par la LPO
le 9 janvier 2020).

Coupe en janvier 2020, 2 jeunes aigles bottés en 2020 et
2 jeunes encore en 2021 (même nid).



Evaluations d'incidences ZPS 2018-2022

Exemples d'actions menées en 2021

Projet de création de voies d'escalade dans les gorges de Chavanon (Merlines).
Association Haute-Corrèze Kayak Club

→ Visite de terrain le 28 janvier 2021

Parois artificielles le long de l'ancienne voie ferrée menant à la gare de Savennes, devenue piste forestière.

Secteur forestier sensible mais habitats peu favorables à la reproduction des espèces rupestres, et accès peu perturbant.



Evaluations d'incidences ZSC



Sources des demandes	Projet	Période
DDT Cantal	Raid des gabariers	Janvier
Organisateur	Aquaterra	Avril
DDT Cantal	Concentration motos CCAS	Avril
DDT Cantal	Aménagement de la chapelle d'Arches	Juin
DDT Cantal	Tour avenir	Juillet
DDT Cantal	Rando des phacochères	Juillet
ONF	Aménagements forestiers sur la commune de Pleaux	Aout
Organisateur	Hard défi tour	Novembre

Sources des demandes	Projet	Période
DDT Cantal	Hard défi tour	Février
Organisateur	Evasion Gauloise	Mars
Organisateur	Balade en moto	Septembre
Organisateur	Rando des éboulis	Octobre

Sources des demandes	Projet
EDF	Chantier d'hydrocurage
Organisateur	Évasion Gauloise
Commune de Chalvignac	Construction de chalet de stockage
Organisateur	Hard défi tour
RTE	Travaux de débroussaillage sous ligne électrique

2019 : 8 sollicitations

dont 6 manifestations sportives

2020 : 4 sollicitations

dont 4 manifestations sportives

2021 : 5 sollicitations

dont 2 manifestations sportives

Période de sensibilité des espèces

Les oiseaux



Circaète Jean-le-Blanc



Milan noir



 Période favorable

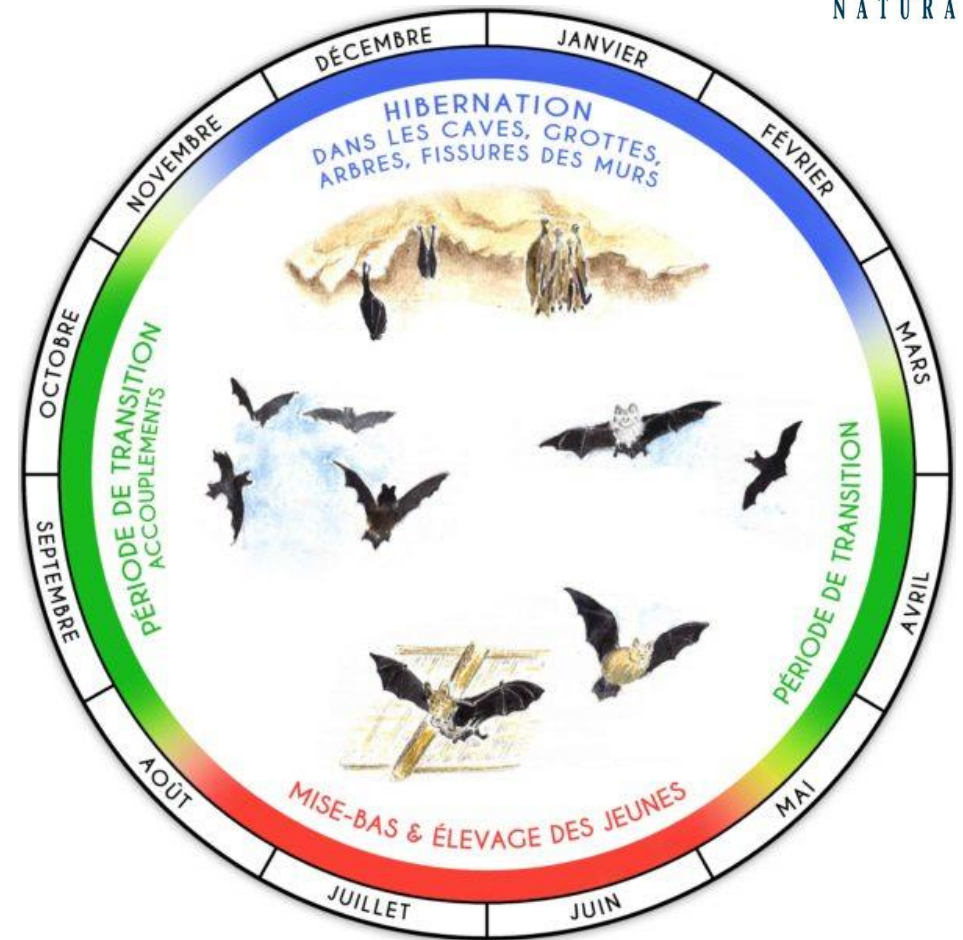
 Période défavorable

Période de sensibilité des espèces

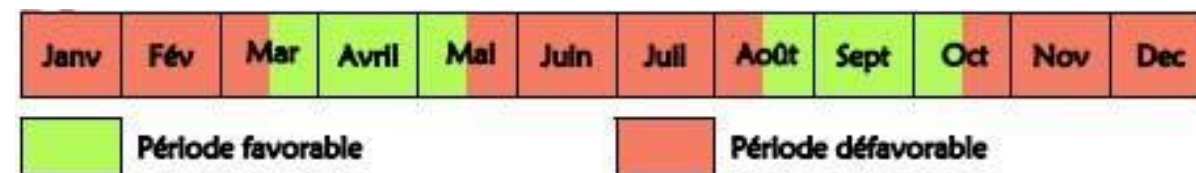
Les chauves-souris (Chiroptères)



Grand murin



Espèce	Début de la reproduction	Fin de la reproduction	Distance minimale à respecter autour du gîte de reproduction et comportement à adopter
Petit Rhinolophe (1303)	1er mai	1er septembre	15 mètres du groupe / Proscrire tout bruit anormal
Barbastelle d'Europe (1308)			
Grand Murin (1324)			
Loutre d'Europe (1355)	Est susceptible de se reproduire toute l'année		80 mètres de la catiche / Proscrire tout bruit anormal





Amélioration des connaissances sur la ZPS



Site Natura 2000 des Gorges de la Dordogne



Fond vecteur : DREAL Limousin
Fond raster : IGN Scan 1000 (reproduction interdite)
Réalisation : LPO Auvergne - SB - juillet 2010

Connaissances = socle de l'animation N2000

Contraintes : surface, nombre d'espèces, espèces discrètes.

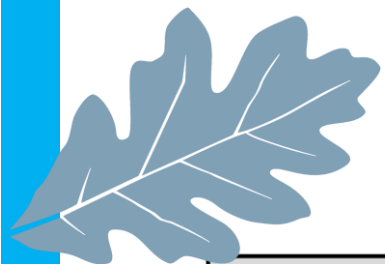
Objectifs du suivi :

- Localisation des territoires de reproduction des espèces à plus forts enjeux (mise en œuvre des actions, dispositif EIN, etc.)
- Veille de l'état des populations
- Récolte de données toutes espèces

Cible : Aigle botté (Circaète Jean-le-blanc).

Complémentarité temps et espace avec milan royal (PRA).

→ Effort de prospection important réalisé chaque année sur le suivi des rapaces de la D.O



Amélioration des connaissances sur la ZPS



2018

Nb de territoires occupés	Aigle botté	Milan royal	Circaète
Cantal	2	6	0
Corrèze	12	10	3
Puy-de-Dôme	5	2	2
Total	19	16	5

2019

Nb de territoires occupés	Aigle botté	Milan royal	Circaète
Cantal	4	5	1
Corrèze	15	11	2
Puy-de-Dôme	5	5	2
Total	24	21	5

2020

Nb de territoires occupés	Aigle botté	Milan royal	Circaète
Cantal	1	6	0
Corrèze	10	7	3
Puy-de-Dôme	5	4	1
Total	16	17	4



2021

Données en cours d'analyse
Stagiaire BTS Neuvic
sur les suivis Circaète-Jean-le-Blanc
Mise à jour du FSD

Amélioration des connaissances sur la ZSC



Site Natura 2000 choisi pour mettre en place une action pilote dont l'objectif est de définir l'état de conservation des habitats d'intérêt communautaire présents sur site

Réalisation : agence ONF Montagnes Auvergne

- **2017/2019** : prospection de terrain
- **2020** : rendu (analyse + résultats + rédaction du rapport d'évaluation)

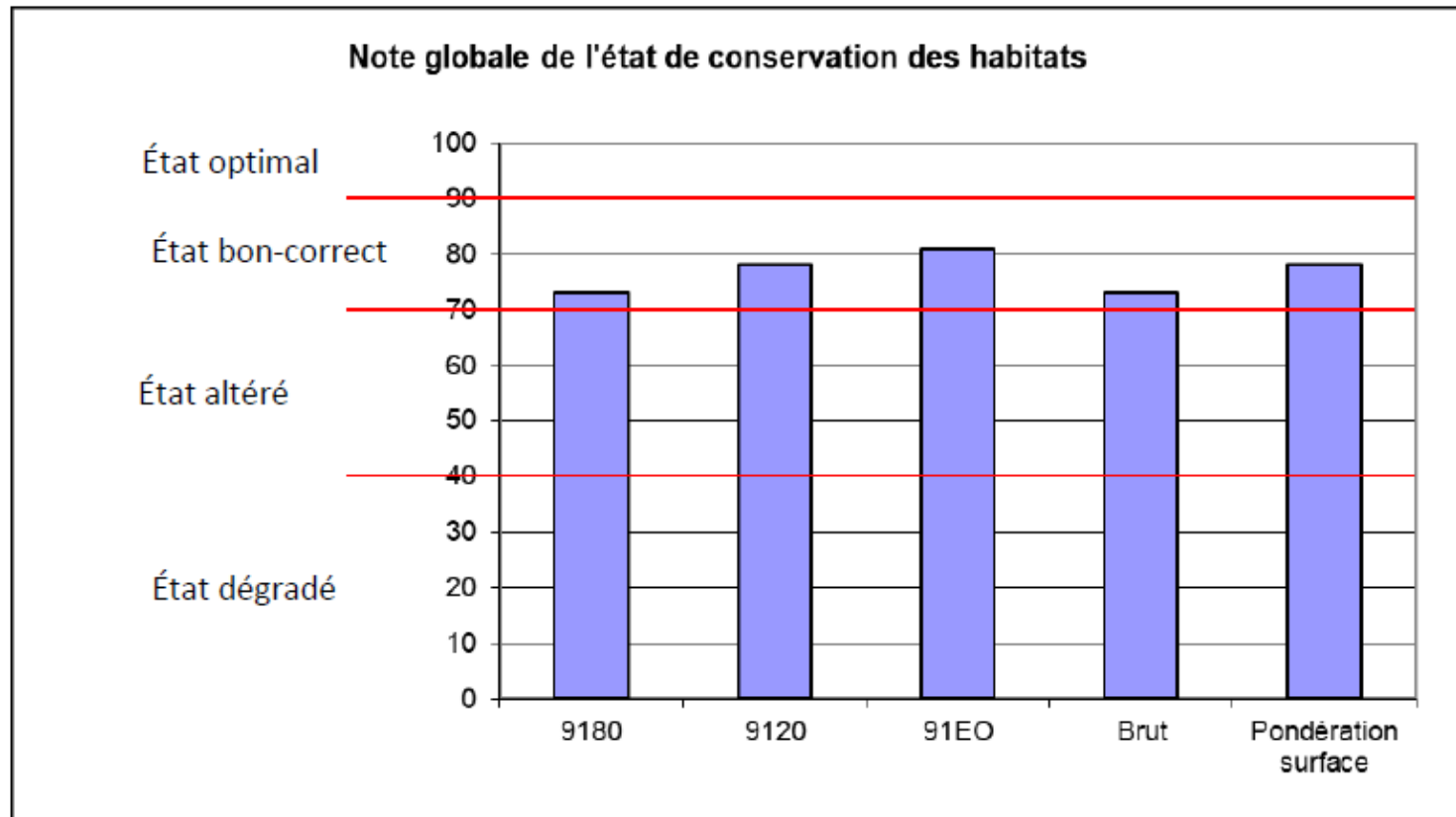
Statuts NATURA 2000	Code Cahiers d'habitats	Libellé	ha
IR	-	Chênaies édaphiques à sphaignes	18
IC	9120	Hêtraies acidophiles	293
P	9180	Forêts de ravin	82
	91E0	Aulnaies-frênaies	14



Amélioration des connaissances sur la ZSC



- Pour les **forêts mixtes de ravins (9180)** et les **Aulnaies-Frênaies de bords de rivières (91E0)**
→ abandonner tout objectif de production forestière sur ces 2 habitats prioritaires



Pour les **Hêtraies-Chênaies acidiphiles (9120)** → garder les essences typiques qui structurent cet habitat en tant qu'essences « Objectif » + maintenir une gestion en bon père de famille sur cet habitat forestier

C'est le seul habitat forestier d'intérêt communautaire pouvant supporter une gestion sylvicole « classique »

ZPS Animations scolaires et grand public 2018/2019



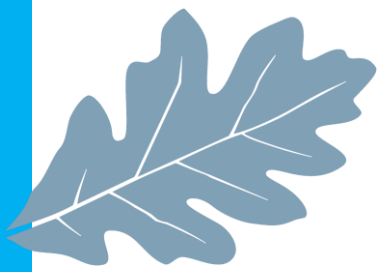
Venez découvrir
**LES OISEAUX
DES GORGES
DE LA DORDOGNE**
DIMANCHE 14 AVRIL - DE 9H À 12H30

Départ de Lanobre
Balade de 7 km
Bon marcheur à partir de 7 ans
Prévoir chaussures de marche

Inscription : 07 77 82 88 29

Date	Thèmes	Structure animatrice	Ecole concernée niveau classe	Nb de classes	Nb d'enfants
08/04/2019 (matinée)	Découverte de la biodiversité – les Oiseaux	LPO	Ecole de Bagnols	1	10
08/04/2019 (après-midi)	Découverte de la biodiversité – les Oiseaux	LPO	Ecole de Larodde	1	14
16/05/2019 (journée)	Découverte de la biodiversité – les Oiseaux	LPO	Ecole de Lanobre	2	36
TOTAL de classe et nombre d'enfant sensibilisé				4	60

- **10 octobre 2018** : Présentation Natura 2000 aux journées portes ouvertes de la maison du département à Mercoeur (19).
- **7 mars 2019** : Formation organisée au lycée de Neuvic sur le rôle agro-écologique des haies avec les BTS GPN et quelques agriculteurs. Intervenant : Mission haie Auvergne.
- **14 avril 2019** : À la découverte des oiseaux des Gorges de la Dordogne



Animations scolaires et grand public 2019/2020



Formation haie réitérée ! 1^{er} octobre 2019

- 2 promotions de BTS GPN
- 20 personnes extérieures au lycée
- 3 représentants de la CA19
- 1 représentant de la FDC 19
- 1 représentant de l'Afoxa (forestiers de Xaintrie)
- 5 agriculteurs
- 1 employé communal de Latronche
- 2 particuliers propriétaires de jardins

98 personnes ont assisté à cette formation de la Mission haies Auvergne.

Animations scolaires sur la ZPS 2021/2022



Dates	Thèmes	Public	Commune	Nb de participants
04/06/2021	L'eau source de vie	Ecole élémentaire	Tauves	27
04/06/2021	L'eau source de vie	Ecole élémentaire	Tauves	24
16/11/2021	Découverte des rapaces	Ecole maternelle	Messeix	18
21/01/2022	Découverte des oiseaux	Ecole élémentaire	Tauves	15

Animations grand public sur la ZPS 2021/2022



17 Juillet 2021 : Une conférence présentant les rapaces nicheurs du site Natura 2000

- 56 personnes

+ Une sortie sur le thème de l'ornithologie

Festival photo signé nature à Savennes avec l'association Silva

- 20 participants

2022 (*en cours de préparation*) :

-**Puy-de-dôme/Cantal**- 4 animations scolaires prévues (Tauves, Messeix)

+ 2 grands publics (Festival signé nature + l'événement Aqua Terra)

-**Corrèze**- Interventions dans les collèges (Bort, Argentat) avec Rural Concept (ZSC vallée).

Sortie nature en gabare (été 2022).

Animations sur la ZSC 2019



26 février 2019 : Animation nature
à l'Institut Médico-Educatif de
Mauriac

➤ 7 participants âgés de 7 à 14 ans
**Animation sur le thème des
animaux de la forêt**



CONTEXTE

Site : Natura 2000 Gorges de l'Auze et de la Sumène
Date : 26/02/2020 (10h à 15h)
Durée : 4h
Commanditaire : IME Mauriac
Public : Cycle 2
Effectif : 7
Partenaire : Europe

OBJECTIFS PEDAGOGIQUES

Découvrir son environnement
Développer son sens de l'observation, de
l'écoute et de l'attention.
Acquérir des connaissances sur la faune et
son rôle dans les écosystèmes.

Déroulement et contenu

Dessine un animal de la forêt
Les enfants représentent un animal de la
forêt.
Echanges autour de leur représentation
initiale.



Photo-interprétation
Distribution de photos d'animaux présents
en forêt.
Echanges et regroupement des espèces par
grandes familles (mammifères, oiseaux,
invertébrés, ...).

A vos marques ! Prêts ?! Observez !!!
Activité pour prendre en main les jumelles
puis observation de la faune présente à
proximité de l'IME.
Explication de la notion « indices de
présence » et recherche.



Bilan - Réflexion collective
Mise en commun des indices de présence
récoltés (reste de repas, pelotes de
réjections, poils, ...).
Echange autour du rôle de la faune dans les
écosystèmes.
Pourquoi certaines espèces sont-elles
menacées ? Comment les protéger ?

Renseignements:

Loris PIETTRE - Animateur nature
LPO AuRA - délégation territoriale Auvergne
2 bis rue de Clos Perret - 63 100 Clermont-
Ferrand
Tel : 04.73.36.02.03 / 06.14.90.94.82
Mail : loris.piettre@lpo.fr
www.lpo-auvergne.org



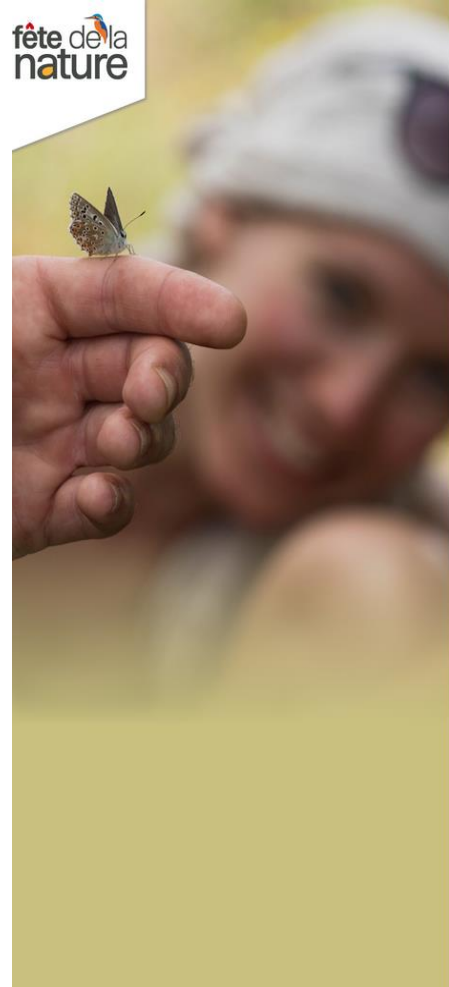
AGIR pour la
BIODIVERSITÉ
AUVERGNE-RHÔNE-ALPES



Animations sur la ZSC 2020



fête de la nature



Le 7 octobre 2020

17h00 - 20h00

Nuit de la Chauve-souris - Sachons sauver les chauves-souris

Rendez-vous à la Grange du Pestre.

L'animation se déroulera en 3 phases :

- 1- Présentation des chauves-souris sous forme de diaporama
- 2- Pique nique
- 3- Visite des aménagements en faveur des chauves-souris (peut-être qu'une rencontre avec ses animaux sera possible mais l'animateur se réserve le droit de ne pas montrer certains aménagements afin de préserver la quiétude de ces animaux).

Précisions

-  Nombre de participants attendus : 10
-  Équipement à prévoir : Frontale, Pique-nique individuel à prévoir par les participants
-  Apporter son pique-nique
-  Mammifères
-  Forêt

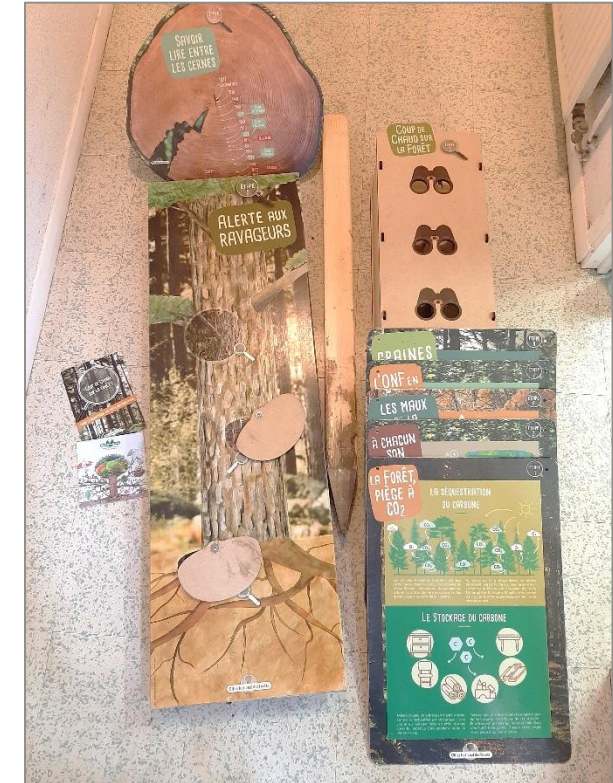


En partenariat avec



Partenaires locaux

Commune de Chalvignac



Animations sur la ZSC 2020



LES ANIMAUX DE LA FORET AU FIL DES SAISONS

CONTEXTE

Site : Gorges de l'Auze et de la Sumène (Natura 2000) - Maison de la forêt de Miers
Date : A définir
Durée : de 10h à 15h (5h 30)
Commanditaire : Ecole à définir
Public : A définir
Effectif : ?

OBJECTIFS GENERAUX

Découvrir et s'immerger dans la nature (milieu forestier)
Acquérir des connaissances sur les animaux de la forêt (faune), développer ses sens (vue, ouïe, odorat, toucher)

SEQUENCES ANIMATION



1^{ère} approche du milieu - éveil sensoriel (+/- 1 h)

Mon ami l'arbre
Découvrir les arbres par le toucher.
Palette du peintre
Retrouver toutes les couleurs de la nature.
Les oreilles de la nature
Identifier ce que l'on entend autour de nous.



A la découverte des animaux de la forêt (+/- 1 h)

Enquêteurs nature
Prendre connaissance des animaux qui vivent en forêt (mode de vie au fil des saisons, alimentation, ...) en recherchant des indices de présence lors d'une balade.



Pique-Nique et jeu (+/- 1 h)

Jeu dynamique
Se défouler, temps de liberté après avoir mangé.



Rencontre avec les chauves-souris ! Incroyables habitants de la forêt (+/- 1 h 30)

Les idées reçues et jeu sur le cycle de la vie
Découvrir ces espèces peu connues (lutter contre les fausses rumeurs, ...).

Atelier créatif (+/- 1 h)

Land Art
Développer les sens liés à la créativité et s'approprier le milieu naturel.

Renseignements :

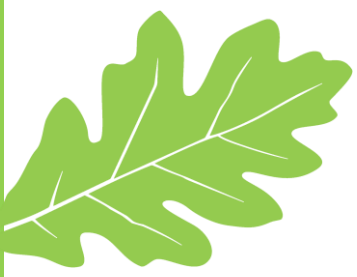
Loris PIETTRE - Animateur nature
LPO AuRA - délégation territoriale Auvergne
Tel : 06.14.90.94.82
Mail : loris.piettre@lpo.fr



AGIR pour la
BIODIVERSITÉ
AUVERGNE-RHÔNE-ALPES

→ Report des animations lié à la crise sanitaire de la Covid-19

→ Création d'outils pédagogique



Animations sur la ZSC 2021/2022



Dates	Thèmes	Public	Commune	Nb de participants
18/05/2021	Les animaux de la forêt de Miers	Ecole élémentaire	Mauriac	25
25/01/2022	Découverte des oiseaux de proximité	Ecole élémentaire	Mauriac	18
			TOTAL	43



**2022 (en cours) : 2 animations scolaires (certainement Ally et Mauriac)
+ 1 animation grand public (Chat forestier)**

Volet communication sur la ZPS

- Distribution d'un set de table à destination des restaurateurs de la zone

2019 : 77 500 exemplaires distribués à 26 restaurateurs. Le budget pour cette action représente 2 301,60 €


2020 : action annulées à cause du covid

2021 : 36 950 exemplaires distribués à 13 restaurateurs. Le budget pour cette action représente 1 320 €

2022 : MAJ du set de table et nouvelle distribution (à venir)

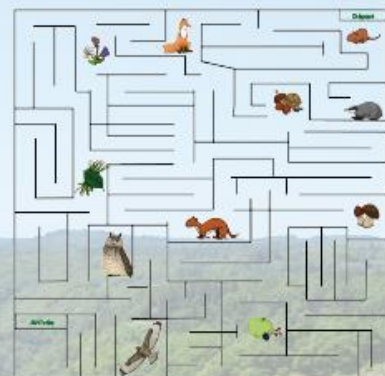
Site Natura 2000
Les Gorges de la Dordogne

Trouve le bon nom !
Retrouve le nom de chaque rapace (ils sont rangés selon leur taille, du plus petit au plus grand) :




1. Buzard pêcheur 2. Circaète Jean-le-Blanc 3. Buzard cendré 4. Buse variable 5. Faucon pèlerin 6. Milan noir 7. Milan royal

Labyrinthe
Aide Malvin le campagnol à rassembler toute la nourriture dont il a besoin pour tenir l'hiver et à rentrer chez lui. Mais attention à ce qu'il ne se fasse pas manger!



Qui mange quoi ?
Retrouve la nourriture de chaque animal (un aliment peut correspondre à plusieurs animaux) :



1. Herbe / Feuilles 2. Fruits 3. Vers / Insectes 4. Noix / Graines 5. Fleurs 6. Viande

A. Lapin B. Hérisson C. Taupe D. Salette E. Campagnol F. Chauve-souris G. Sanglier H. Chevreuil I. Blaireau J. Renard

Mots cachés
Retrouve les mots suivants, verticalement ou horizontalement :

J	W	S	F	T	P	Y	W	J	P	C	A	E	A
C	P	O	L	L	I	N	I	S	A	T	I	O	N
O	O	U	E	Y	Q	B	Q	B	Z	H	L	S	E
L	L	V	U	X	U	J	O	S	N	G	E	B	C
O	L	R	R	L	R	J	E	H	U	I	S	C	T
N	E	L	S	Y	E	B	S	Q	B	A	N	G	A
I	N	S	E	C	T	E	S	Z	I	B	R	B	R
E	T	S	W	J	U	A	A	R	E	E	X	N	V
U	F	D	A	R	D	B	T	E	X	I	Q	I	D
N	G	C	B	H	A	V	M	I	E	L	O	J	L
I	L	M	A	N	T	E	N	N	E	L	S	D	L
S	F	L	E	R	U	C	H	E	S	E	W	E	I

Volet communication sur la ZPS

Le Réseau Natura 2000

Votre site Natura 2000 Les Gorges de la Dordogne

Natura 2000 est le nom d'un dispositif européen dont le but est la préservation de la biodiversité en conciliant les activités humaines et les enjeux naturels.

Les sites Natura 2000 sont classés en deux catégories en fonction des enjeux pour la biodiversité :

- Préservation des oiseaux
- Préservation des habitats et des autres espèces animales ou végétales

En Europe et en France

Plus de 27 500 sites en Europe dont 1 700 sites français.

Cela représente 13 % des terres et 34 % des mers et océans français.

En France, le réseau permet de préserver 63 espèces végétales protégées et 226 espèces animales protégées dont 132 espèces sont des oiseaux.

En Auvergne Rhône-Alpes

260 sites soit près de 938 443 ha ce qui représentent 13 % de la région sont répartis sur tout le territoire.

Ce sont près de 213 sites «Habitats - Faunes - Flore» et près de 47 sites «Oiseaux» qui permettent la préservation de la biodiversité sur le territoire.

Le site a été créé en 2011 pour ses enjeux de préservation des oiseaux. Il couvre 46 037 ha et s'étend sur 150 km, répartis sur 3 départements et 63 communes.

Ce site permet la préservation de plus de nombreuses espèces d'oiseaux dont 14 inscrites à la directive «Oiseaux». Ce site abrite des zones favorables à la reproduction, l'alimentation, la migration et l'hivernage de ces espèces.

Le maintien des espèces passe par la conservation de leurs milieux de vie comme les forêts de pentes, les falaises, les landes et les prairies.

Les principales espèces

- Aigle botté
- Pic mar
- Faucon pèlerin
- Circaète Jean-Le-Blanc



2020 : Réalisation d'un flyer à destination des habitants des communes de la zone

2021 : Rédaction et distribution d'un article destiné au bulletin municipal des communes du site

Volet communication sur la ZSC

Les Outils Natura 2000

Le programme Natura 2000 propose aux acteurs de son territoire d'agir en faveur de la biodiversité via deux types d'actions :

Les Contrats Natura 2000

Il s'agit d'actions en faveur de la biodiversité à mettre en place sur des parcelles. Ces projets, travaux ou aménagements réalisés dans le cadre du contrat sont entièrement financés par le programme Natura 2000.

La Charte Natura 2000

Il s'agit d'un engagement en faveur de la biodiversité qui n'entraîne ni surcoût ni perte financière pour le contractant, mais qui permet d'obtenir une exonération de la taxe foncière non bâtie sur les parcelles engagées dans la charte.

Les 3 types de contrats

Mesures Agro-Environnementales

- Fauches tardives
- Ajustement de la pression de pâturage

Contrats forestiers

- Maintien du bois sénescents
- Débardages alternatifs

Contrats ni agricoles ni forestiers

- Création de mares
- Restauration et entretien des milieux ouverts

Que faire si ces outils vous intéressent ?

Contacter la structure animatrice du site Natura 2000 :

Anne-Sophie De Pieri
Animatrice Natura 2000
LPO Auvergne Rhône Alpes
Délégation Auvergne
04 73 36 00 02
06 80 72 15 12
anne-sophie.depier@lpo.fr

Vous habitez le site Natura 2000

Gorges de Dordogne, de l'Auze et de la Sumène

Le Réseau Natura 2000

Natura 2000 est le nom d'un dispositif européen dont le but est la préservation de la biodiversité en conciliant les activités humaines et les enjeux naturels.

En Europe et en France

Plus de 27 500 sites en Europe dont 1 700 sites français.

Les sites Natura 2000 sont classés en deux catégories en fonction des enjeux pour la biodiversité :

Préservation des oiseaux

Préservation des habitats et des autres espèces animales ou végétales

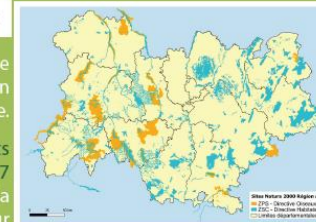
Cela représente 13 % des terres et 34 % des mers et océans français.

En France, le réseau permet de préserver 63 espèces végétales protégées et 226 espèces animales protégées dont 132 espèces sont des oiseaux.

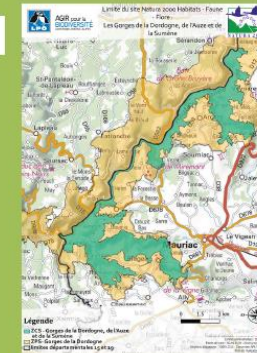
En Auvergne Rhône-Alpes

260 sites soit près de 938 443 ha ce qui représentent 13 % de la région sont répartis sur tout le territoire.

Ce sont près de 213 sites « Habitats - Faunes - Flore » et près de 47 sites « Oiseaux » qui permettent la préservation de la biodiversité sur le territoire.



Votre site Natura 2000 Les Gorges de l'Auze et de la Sumène



Le site a été créé en 2012 pour ses enjeux de préservation des milieux. Il couvre 4 206 ha entièrement intégrés dans le site Oiseaux des Gorges de la Dordogne.

Ces gorges sont remarquables par la diversité des milieux qui les composent : éboulis parois abruptes forêts anciennes et alluviales et tourbières.

Ces milieux sont le refuge de nombreuses espèces végétales et animales qui trouvent ici des conditions optimales pour leur reproduction et leur développement.

Les principales espèces



Grand Murin



Ecrevisse à pattes blanches



Fougère scolopendre



Lucane cerf-volant

2020 : Réalisation d'un flyer à destination des habitants des communes de la zone

Volet communication sur la ZSC

25 | Le Mag Janvier 2022

Les actus

Présentation du site Natura 2000 des gorges de la Dordogne, de l'Auze et de la Sumène

La commune de Pleaux est inscrite dans un espace préservé : le site Natura 2000 des Gorges de la Dordogne, de l'Auze et de la Sumène. Ce dispositif européen ambitieux vise à préserver des espèces protégées et à conserver des milieux tout en tenant compte des activités humaines et des pratiques qui ont permis de les sauvegarder jusqu'à ce jour. Cette zone spéciale de conservation présente un fort intérêt au niveau de la flore, de la faune et des habitats naturels qu'elle abrite. La zone est située sur le département du Cantal et s'étend de Veyrières au nord, jusqu'à Brageac au sud. Elle concerne 12 communes sur 4 225 ha.

Avec le réseau Natura 2000, l'Union Européenne a souhaité distinguer des sites remarquables par la présence de milieux naturels d'exception et d'espèces emblématiques et/ou menacées. Parmi les espèces du site, on retrouve : l'Écrevisse à pattes blanches, la Loure d'Europe, le Chobot commun (poisson), le Lucane cerf-volant (insecte imposant de la famille des coléoptères, souvent désigné comme « scarabées ») ou encore le Grand murin et le Petit rhinolophe (chauves-souris). Au-delà des espèces animales, le site présente une diversité d'habitats naturels qui doivent être préservés : forêts de pentes, éboulis ou ravins, landes sèches, forêts alluviales à Auline glauque et Frêne commun, pentes rocheuses siliceuses, rivières avec berges vaseuses, etc. Les espèces et habitats cités plus haut sont considérés comme étant « d'intérêt communautaire », c'est-à-dire qu'ils sont classés

comme « en danger d'extinction » ou « vulnérable », considérés comme rares (ayant une aire de répartition réduite) ou constituant un exemple remarquable de caractéristiques propres à une entité géographique délimitée (endémiques). L'ensemble de ces espèces et habitats sont inscrits à l'annexe I et II de la Directive Européenne habitats-faune-flore. Ce site Natura 2000 est aussi un espace de promenade et de détente où s'expriment divers usages : exploitation forestière, activité de loisir (pêche, randonnée, etc.), souvent compatibles avec la préservation de l'environnement.

Notamment dans le but de conserver cette qualité environnementale, un certain nombre d'actions en faveur des espèces et des contractualisées, être menées et contractualisées, comme celles-ci : la création d'îlot de sénescence en forêt, la restauration de la végétation des berges et enlèvement raisonné des embâcles, l'entretien/la création ou la restauration de mares forestières, etc.

Les contrats Natura 2000, moyennant une aide financière, sont là pour permettre aux propriétaires fonciers volontaires de mettre en place diverses actions sur leurs parcelles. La charte Natura 2000 propose, quant à elle, une liste concise des bonnes pratiques à suivre ou à poursuivre afin de préserver les milieux naturels et les espèces. Vous pouvez la retrouver sur le site web dédié à la zone Natura 2000 des Gorges de la Dordogne, de l'Auze et de la Sumène. Voici quelques exemples tirés de la charte sur les bonnes pratiques à suivre : ne pas drainer les zones humides, ne pas planter de résineux en bordure de cours d'eau, limiter l'usage de produits phytosanitaires, ne pas pratiquer des sports motorisés en dehors des voies ouvertes à la circulation, etc.

La charte Natura 2000 et les contrats Natura 2000 ouvrent ainsi des possibilités aux propriétaires fonciers : exploitants agricoles ou forestiers, particuliers, ou encore aux collectivités qui souhaitent s'engager de manière volontaire dans ces actions. Des financements, tant européens que nationaux, sont mobilisés à cette fin.

De manière générale, la LPO AuRA, structure animatrice de ce site Natura 2000, souhaite susciter une prise de conscience de la qualité environnementale des Gorges de la Dordogne de l'Auze et de la Sumène.

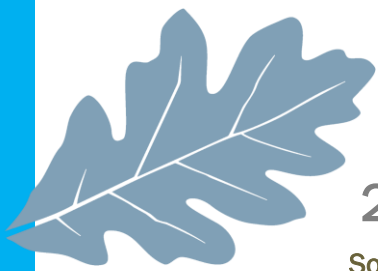
Vous êtes propriétaire et vous souhaitez agir pour la biodiversité ?

Contactez l'animatrice du site :
Clémentine Guerber
Chargée de mission à la LPO AuRA
Tél. : 06.17.12.33.11 ; adresse mail : clementine.guerber@lpo.fr

Site web : <http://gorgesdeladordogne.natura2000.fr/za-des-gorges-de-la-dordogne-site-dordogne-auze-sumene>



2021 : Rédaction et distribution d'un article destiné au bulletin municipal

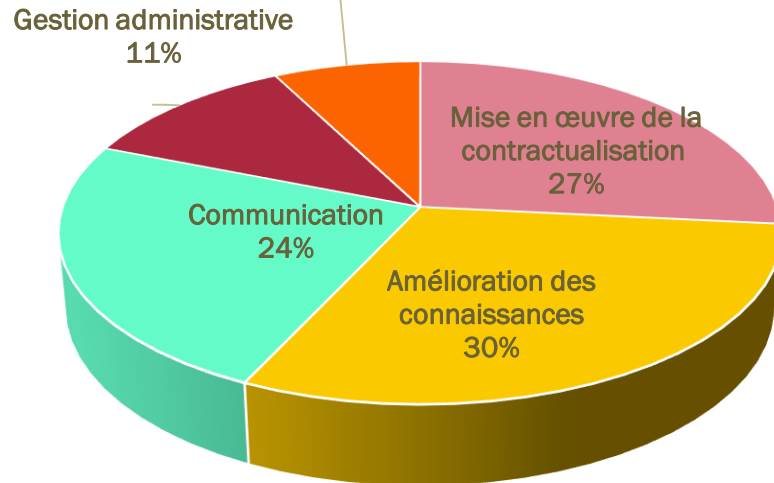


Budget animation de la ZPS



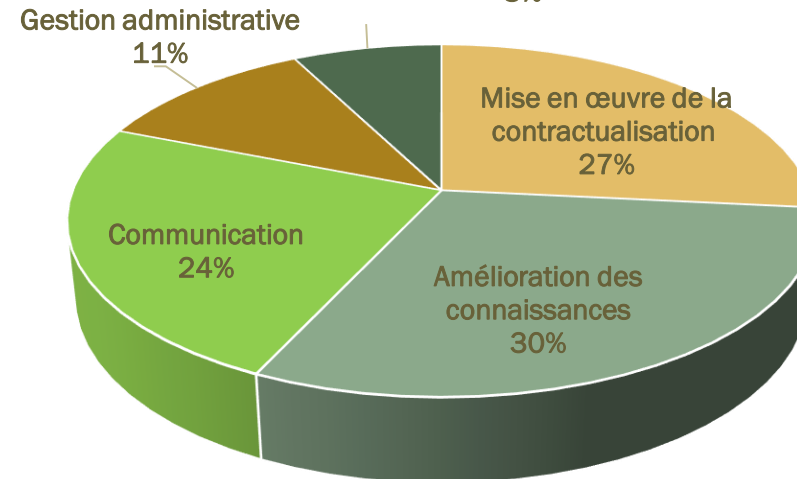
2018/2019 : 42 265 €

Soutien à l'articulation de Natura 2000
8%

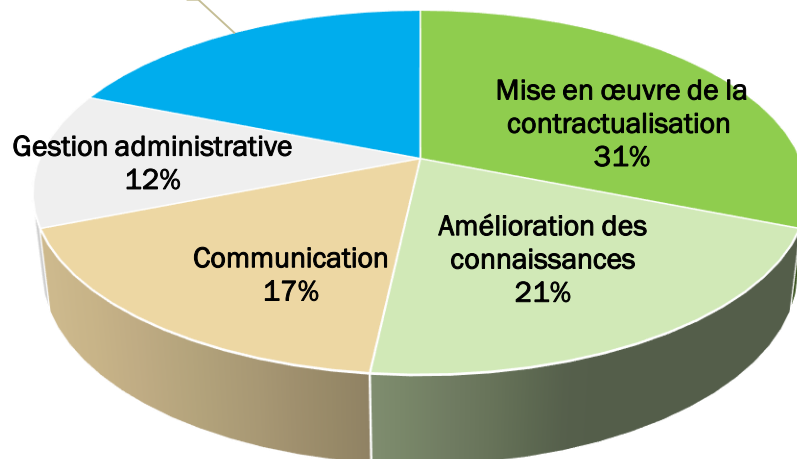


2019/2020 : 42 660 €

Soutien à l'articulation de Natura 2000
8%

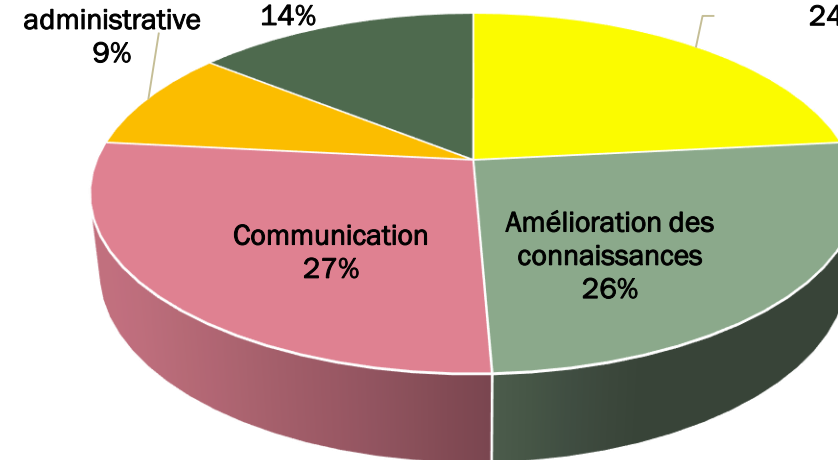


Soutien à l'articulation de Natura 2000
19%

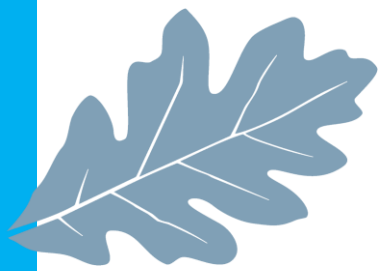


2020/2021 : 33 060 €

Soutien à l'articulation de
Natura 2000
14%



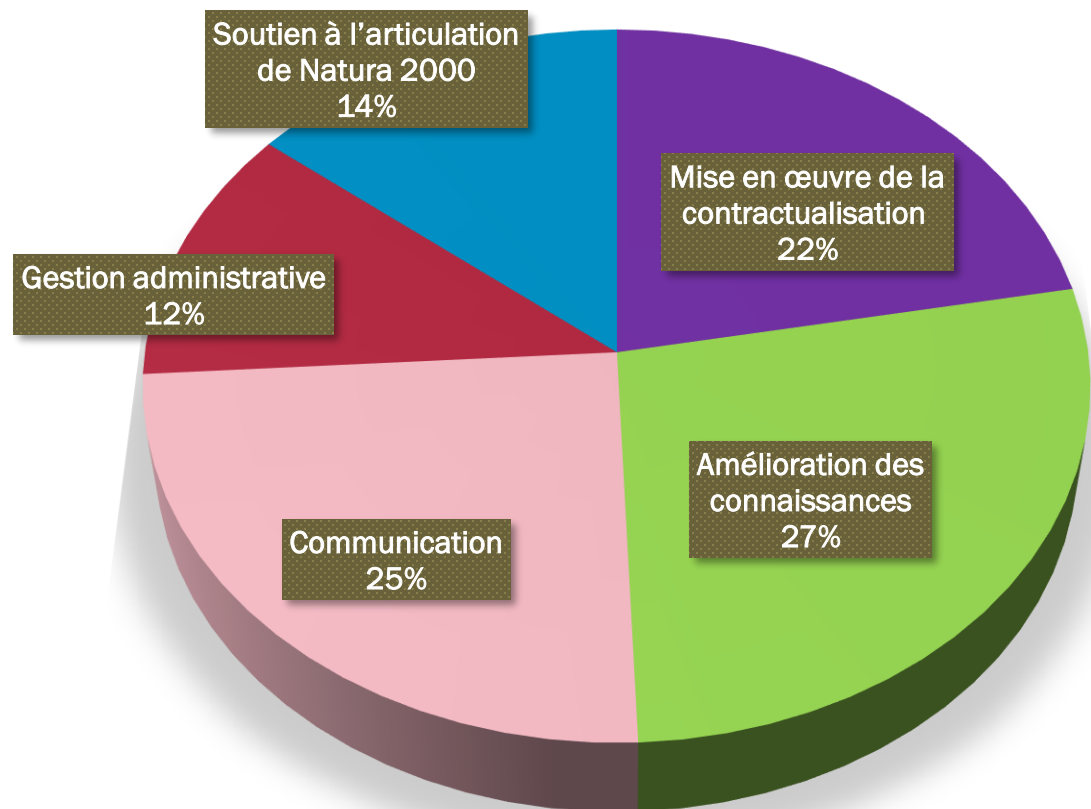
2021/2022 : 43 890 €

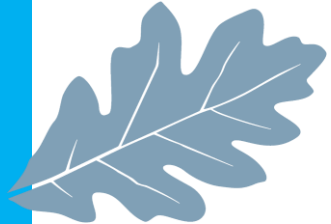


Budget animation de la ZPS



2022/2023 : 43 890 €





Perspectives d'animation pour 2022 sur la ZPS



- Montage de contrats : bois sénescents sur Savennes/Larodde, Sérandon et sur Saint-Merd-de-Lapleau, sur parcelles ONF en Corrèze (8 ha Auriac, 0,67 ha Gros Chastang) et 12 ha dans le Puy-de-dôme
- Chartes : gorges du Chavanon (CEN NA), Soursac, Neuvic.
- Répondre aux nouvelles évaluations d'incidences
- Poursuite des suivis ciblés sur le Circaète Jean-le-blanc et l'Aigle botté + autres espèces de la D.O
- Distribution des nouveaux sets de table aux restaurateurs
- Sorties et animations scolaires
 - animations scolaires (Tauves, Messeix, 5 à minima)
 - animations grand public : événement AquaTerra, sortie gabare, festival signé nature.
 - animations avec les collèges (en cours de construction)

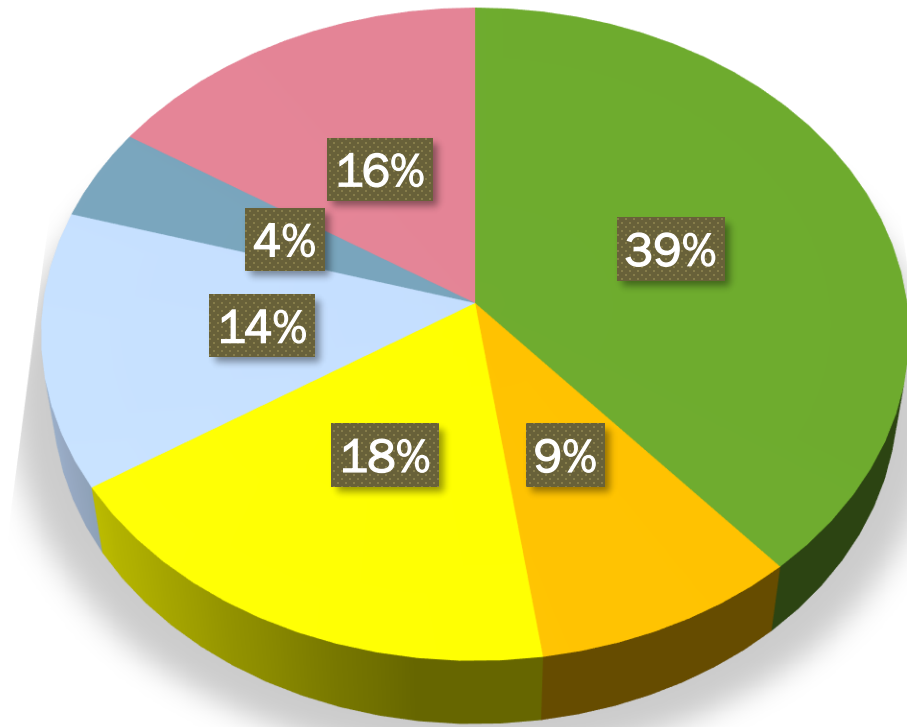




Budget animation de la ZSC



2019 : 13 200 €



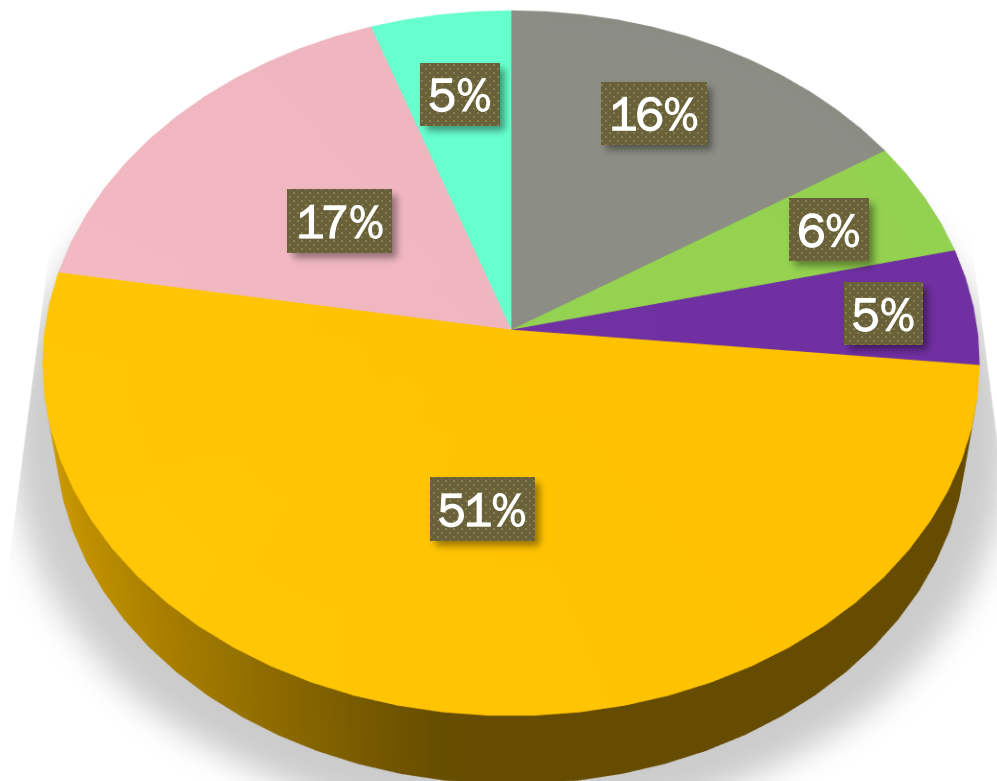
- Mise en oeuvre des actions contractuelles
- Assistance aux évaluations d'incidences
- Amélioration des connaissances scientifiques (ONF)
- Sortie scolaire LPO / ONF
- Communication
- Gestion administrative et financière, gouvernance du site



Budget animation de la ZSC



2020 : 13 635 €



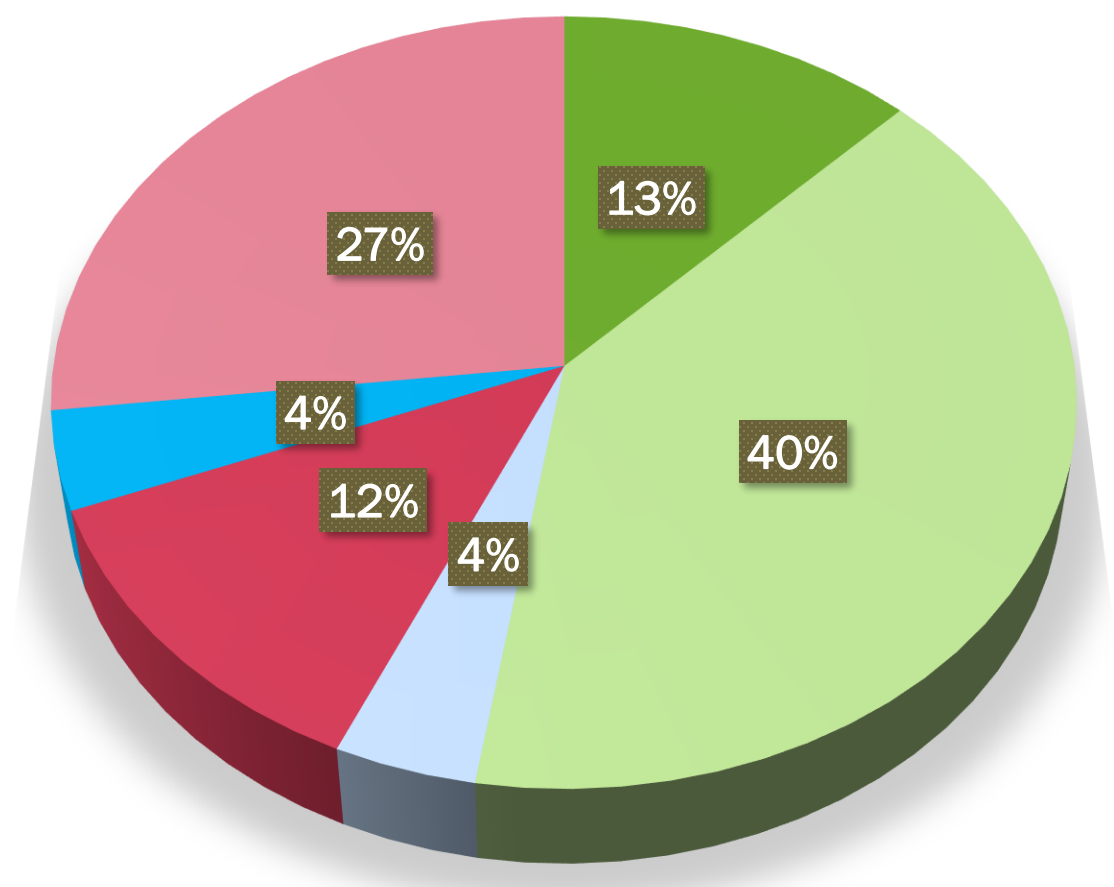
- Mise en œuvre des actions contractuelles
- Mise en œuvre des actions non-contractuelles
- Assistance aux évaluations d'incidences
- Amélioration des connaissances scientifiques (ONF)
- Sortie scolaire LPO / ONF
- Site internet



Budget animation de la ZSC



2021 : 13 435 €



- Mise en œuvre des actions contractuelles
- Mise en œuvre des actions non-contractuelles
- Assistance aux évaluations d'incidences
- Sortie scolaire LPO / ONF
- Site internet
- Gestion administrative et financière

Perspectives d'animation pour 2022 sur la ZSC



- Mise en place de contrat avec les nouveaux élus des différentes communes rencontrés début 2022
 - Finalisation des travaux de restauration (création d'une mare) sur la commune de Pleaux
 - Renouvellement de différentes chartes sur le site
 - Poursuite de projet avec EDF par rapport à la trame verte
 - Répondre aux nouvelles évaluations d'incidences
 - Mise en place d'un suivi piège photo sur le Chat forestier + communication sur les clichés obtenus
 - 2 Sorties et/ou animations scolaires
 - + 1 sortie grand public dans le cadre du festival organisé par l'association « les passagers du vent »
- + 1 sortie grand public sur le thème des mammifères de la ZSC



Contact des animateurs du site



Côté Corrèze (19)

Anthony Virondeau

Chargé de mission à LPO Limousin

ZA du Moulin Cheyroux
87700 Aixe-sur-Vienne

07 81 59 04 72

anthony.virondeau@lpo.fr

Côté Puy-de-dôme et Cantal (63 – 15)

Clémentine Guerber

Chargée de mission à LPO AuRA - DT Auvergne

8 route de Rachaldrat, Chalinargues
15170 Neussargues en Pinatelle

06 17 12 33 11

clementine.guerber@lpo.fr



Pour aller plus loin...

Site internet

<http://gorgesdeladordogne.n2000.fr>



The screenshot shows the website interface for 'Gorges de la Dordogne'. At the top, there are logos for the European Union, the French Agency for Biodiversity (Agence Française pour la Biodiversité), and Natura 2000. A search bar is located on the right side of the header. Below the header, there is a navigation menu with three buttons: 'Découvrir Natura2000', 'Sites des Gorges de la Dordogne', and 'Natura 2000 et vous'. The main content area features a large image of a Black Eagle (Milan noir) in flight, with the text 'Gorges de la Dordogne' overlaid. Below the image, there is a section for 'Dernières actualités' (Latest news) and a section for 'Accueil' (Home) with the heading 'Bienvenue dans les Gorges de la Dordogne'.

Rechercher :

AGENCE FRANÇAISE POUR LA BIODIVERSITÉ
ÉTABLISSEMENT PUBLIC DE L'ÉTAT

NATURA 2000

Découvrir Natura2000 Sites des Gorges de la Dordogne Natura 2000 et vous

Gorges de la Dordogne

Milan noir - Fabrice Desage

Dernières actualités

Des élèves de BTS GPN se lancent dans un diagnostic naturaliste sur la zone Natura 2000
17/08/2021
Diagnostic naturaliste Avèze

Accueil

Bienvenue dans les Gorges de la Dordogne



MERCI POUR VOTRE ATTENTION !

CRÉDIT PHOTO : ©. LPO AURA & ©. LPO LIMOUSIN



AGIR pour la
BIODIVERSITÉ



11 février 2022 – Bort-les-Orgues